



ID Samira: 243478
 Tipo scheda: NU
 ID Contenitore: MO019
 Località: Modena
 Denominazione: Museo Civico di Modena
 Numero catalogo generale: 00001687
 Definizione: moneta

CD		CODICI	
TSK	Tipo scheda		NU
NCT		CODICE UNIVOCO	
NCTN	Numero catalogo generale		00001687
OG		OGGETTO	
OGT		OGGETTO	
OGTD	Definizione		moneta
OGTO	Nominale		grosso
OGTR	Serie		Monete di zecche italiane – Lazio
LC		LOCALIZZAZIONE	
PVC		LOCALIZZAZIONE GEOGRAFICO-AMMINISTRATIVA ATTUALE	
PVCP	Provincia		MO
PVCC	Comune		Modena
PVCL	Località		Modena
LDC		COLLOCAZIONE SPECIFICA	
LDCN	Denominazione		Museo Civico di Modena
LA		ALTRE LOCALIZZAZIONI	
TCL	Tipo di localizzazione		luogo di reperimento

PRV LOCALIZZAZIONE GEOGRAFICO-AMMINISTRATIVA		
PRVS	Stato	Italia
PRVR	Regione	Emilia-Romagna
PRVP	Provincia	MO
PRVC	Comune	Nonantola
PRVL	Località	Nonantola
PRC COLLOCAZIONE SPECIFICA		
PRCD	Denominazione	Ripostiglio di Nonantola
UB UBICAZIONE E DATI PATRIMONIALI		
INV INVENTARIO DI MUSEO O SOPRINTENDENZA		
INVN	Numero	1687
DT CRONOLOGIA		
DTZ CRONOLOGIA GENERICA		
DTZG	Fascia cronologica di riferimento	sec. XVIII d.C.
DTS CRONOLOGIA SPECIFICA		
DTSI	Da	1740
DTSF	A	1740
MT DATI TECNICI		
MTC	Materia e tecnica	argento
MIS MISURE		
MISU	Unità	g
MISG	Peso	1.27
DA DATI ANALITICI		
AUE EMITTENTI		
AUEE	Emittenti	Sede Vacante 1740
ZEC	Zecca	Roma
DO FONTI E DOCUMENTI DI RIFERIMENTO		
FTA DOCUMENTAZIONE FOTOGRAFICA		

FTAX Genere documentazione allegata

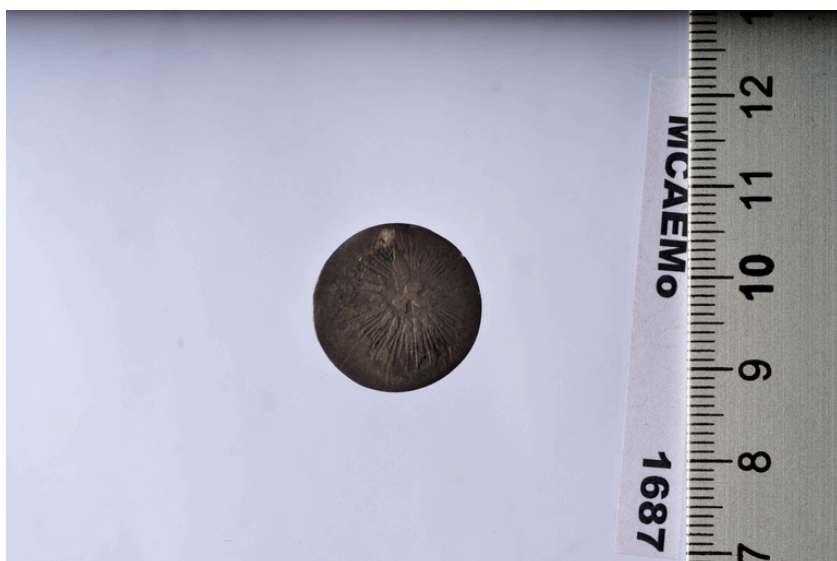
FTAZ Nome File



FTA DOCUMENTAZIONE FOTOGRAFICA

FTAX Genere documentazione allegata

FTAZ Nome File



CM COMPILAZIONE

CMP COMPILAZIONE

CMPD Data 2016

CMPN Nome Poggi, Carlo

AN ANNOTAZIONI

OSS Osservazioni Collocazione specifica: cassetto 56, numero progressivo interno al cassetto 22