



ID Samira: 243423
 Tipo scheda: NU
 ID Contenitore: MO019
 Località: Modena
 Denominazione: Museo Civico di Modena
 Numero catalogo generale: 00001632
 Definizione: moneta

CD	CODICI	
TSK	Tipo scheda	NU
NCT	CODICE UNIVOCO	
NCTN	Numero catalogo generale	00001632
OG	OGGETTO	
OGT	OGGETTO	
OGTD	Definizione	moneta
OGTO	Nominale	quattrino
OGTR	Serie	Monete di zecche italiane – Marche
LC	LOCALIZZAZIONE	
PVC	LOCALIZZAZIONE GEOGRAFICO-AMMINISTRATIVA ATTUALE	
PVCP	Provincia	MO
PVCC	Comune	Modena
PVCL	Località	Modena
LDC	COLLOCAZIONE SPECIFICA	
LDCN	Denominazione	Museo Civico di Modena
UB	UBICAZIONE E DATI PATRIMONIALI	
INV	INVENTARIO DI MUSEO O SOPRINTENDENZA	

INVN Numero 1632

DT CRONOLOGIA

DTZ CRONOLOGIA GENERICA

DTZG Fascia cronologica di riferimento secc. XIII/ XIX d.C.

MT DATI TECNICI

MTC Materia e tecnica rame

MIS MISURE

MISU Unità g

MISG Peso 1.01

DA DATI ANALITICI

AUE EMITTENTI

AUEE Emittenti Guidobaldo I da Montefeltro

ZEC Zecca Urbino

DO FONTI E DOCUMENTI DI RIFERIMENTO

FTA DOCUMENTAZIONE FOTOGRAFICA

FTAX Genere documentazione allegata

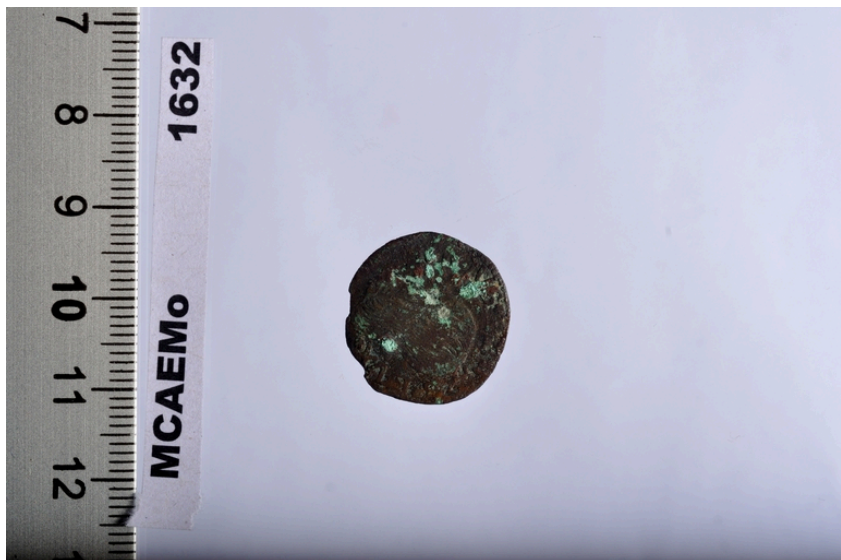
FTAZ Nome File



FTA DOCUMENTAZIONE FOTOGRAFICA

FTAX Genere documentazione allegata

FTAZ Nome File



CM	COMPILAZIONE	
CMP	COMPILAZIONE	
CMPD	Data	2016
CMPN	Nome	Poggi, Carlo
AN	ANNOTAZIONI	
OSS	Osservazioni	Collocazione specifica: cassetto 55, numero progressivo interno al cassetto 23