

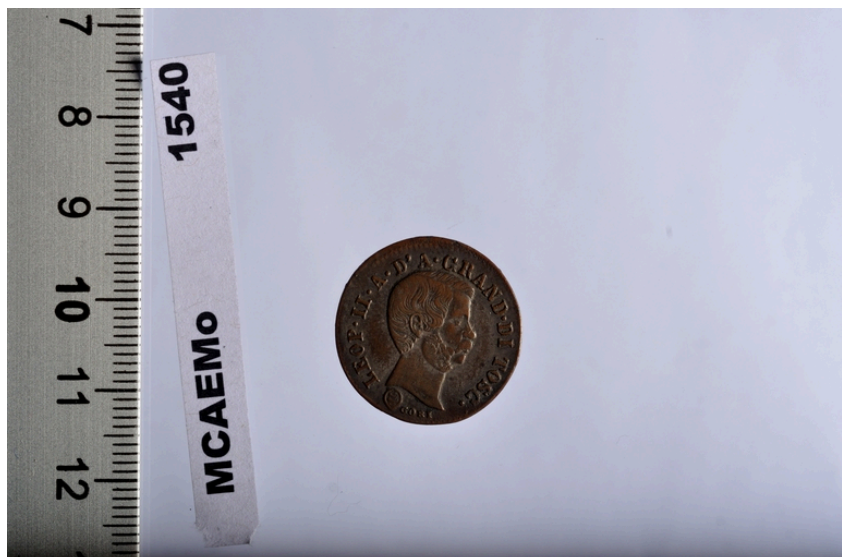


ID Samira: 243331  
 Tipo scheda: NU  
 ID Contenitore: MO019  
 Località: Modena  
 Denominazione: Museo Civico di Modena  
 Numero catalogo generale: 00001540  
 Definizione: moneta

CD		CODICI	
TSK	Tipo scheda	NU	
NCT		CODICE UNIVOCO	
NCTN	Numero catalogo generale	00001540	
OG		OGGETTO	
OGT		OGGETTO	
OGTD	Definizione	moneta	
OGTO	Nominale	10 quattrini	
OGTR	Serie	Monete di zecche italiane -Toscana	
LC		LOCALIZZAZIONE	
PVC		LOCALIZZAZIONE GEOGRAFICO-AMMINISTRATIVA ATTUALE	
PVCP	Provincia	MO	
PVCC	Comune	Modena	
PVCL	Località	Modena	
LDC		COLLOCAZIONE SPECIFICA	
LDCN	Denominazione	Museo Civico di Modena	
UB		UBICAZIONE E DATI PATRIMONIALI	
INV		INVENTARIO DI MUSEO O SOPRINTENDENZA	

INVN	Numero	1540
DT	CRONOLOGIA	
DTZ	CRONOLOGIA GENERICA	
DTZG	Fascia cronologica di riferimento	sec. XIX d.C.
DTS	CRONOLOGIA SPECIFICA	
DTSI	Da	1858
DTSF	A	1858
MT	DATI TECNICI	
MTC	Materia e tecnica	mistura
MIS	MISURE	
MISU	Unità	g
MISG	Peso	1.95
DA	DATI ANALITICI	
AUE	EMITTENTI	
AUEE	Emittenti	Leopoldo II di Lorena
ZEC	Zecca	Firenze
DO	FONTI E DOCUMENTI DI RIFERIMENTO	
FTA	DOCUMENTAZIONE FOTOGRAFICA	
FTAX	Genere	documentazione allegata

FTAZ Nome File



**FTA DOCUMENTAZIONE FOTOGRAFICA**

FTAX Genere documentazione allegata

FTAZ Nome File

**CM COMPILAZIONE**

CMP COMPILAZIONE

CMPD Data 2016

CMPN Nome Poggi, Carlo

**AN ANNOTAZIONI**

OSS Osservazioni Collocazione specifica: cassetto 54, numero progressivo interno al cassetto 4