



ID Samira: 243330
 Tipo scheda: NU
 ID Contenitore: MO019
 Località: Modena
 Denominazione: Museo Civico di Modena
 Numero catalogo generale: 00001539
 Definizione: moneta

CD		CODICI	
TSK	Tipo scheda	NU	
NCT		CODICE UNIVOCO	
NCTN	Numero catalogo generale	00001539	
OG		OGGETTO	
OGT		OGGETTO	
OGTD	Definizione	moneta	
OGTO	Nominale	10 quattrini	
OGTR	Serie	Monete di zecche italiane -Toscana	
LC		LOCALIZZAZIONE	
PVC		LOCALIZZAZIONE GEOGRAFICO-AMMINISTRATIVA ATTUALE	
PVCP	Provincia	MO	
PVCC	Comune	Modena	
PVCL	Località	Modena	
LDC		COLLOCAZIONE SPECIFICA	
LDCN	Denominazione	Museo Civico di Modena	
UB		UBICAZIONE E DATI PATRIMONIALI	
INV		INVENTARIO DI MUSEO O SOPRINTENDENZA	

INVN Numero 1539

DT CRONOLOGIA

DTZ CRONOLOGIA GENERICA

DTZG Fascia cronologica di riferimento sec. XIX d.C.

DTS CRONOLOGIA SPECIFICA

DTSI Da 1858

DTSF A 1858

MT DATI TECNICI

MTC Materia e tecnica mistura

MIS MISURE

MISU Unità g

MISG Peso 1.86

DA DATI ANALITICI

AUE EMITTENTI

AUEE Emittenti Leopoldo II di Lorena

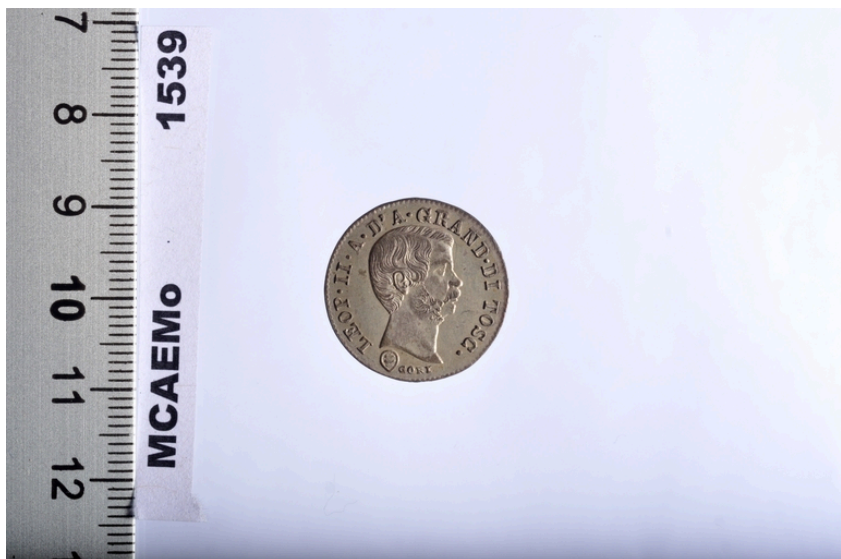
ZEC Zecca Firenze

DO FONTI E DOCUMENTI DI RIFERIMENTO

FTA DOCUMENTAZIONE FOTOGRAFICA

FTAX Genere documentazione allegata

FTAZ Nome File



FTA DOCUMENTAZIONE FOTOGRAFICA

FTAX Genere documentazione allegata

FTAZ Nome File



CM COMPILAZIONE

CMP COMPILAZIONE

CMPD Data 2016

CMPN Nome Poggi, Carlo

AN ANNOTAZIONI

OSS Osservazioni Collocazione specifica: cassetto 54, numero progressivo interno al cassetto 4