



ID Samira: 243295  
 Tipo scheda: NU  
 ID Contenitore: MO019  
 Località: Modena  
 Denominazione: Museo Civico di Modena  
 Numero catalogo generale: 00001504  
 Definizione: moneta

CD		CODICI	
TSK	Tipo scheda	NU	
NCT		CODICE UNIVOCO	
NCTN	Numero catalogo generale	00001504	
OG		OGGETTO	
OGT		OGGETTO	
OGTD	Definizione	moneta	
OGTO	Nominale	1/2 paola	
OGTR	Serie	Monete di zecche italiane -Toscana	
LC		LOCALIZZAZIONE	
PVC		LOCALIZZAZIONE GEOGRAFICO-AMMINISTRATIVA ATTUALE	
PVCP	Provincia	MO	
PVCC	Comune	Modena	
PVCL	Località	Modena	
LDC		COLLOCAZIONE SPECIFICA	
LDCN	Denominazione	Museo Civico di Modena	
UB		UBICAZIONE E DATI PATRIMONIALI	
INV		INVENTARIO DI MUSEO O SOPRINTENDENZA	

INVN Numero 1504

**DT** CRONOLOGIA

**DTZ** CRONOLOGIA GENERICA

**DTZG** Fascia cronologica di riferimento sec. XVIII d.C.

**DTS** CRONOLOGIA SPECIFICA

**DTSI** Da 1719

**DTSF** A 1719

**MT** DATI TECNICI

**MTC** Materia e tecnica argento

**MIS** MISURE

**MISU** Unità g

**MISG** Peso 1.25

**DA** DATI ANALITICI

**AUE** EMITTENTI

**AUEE** Emittenti Cosimo III

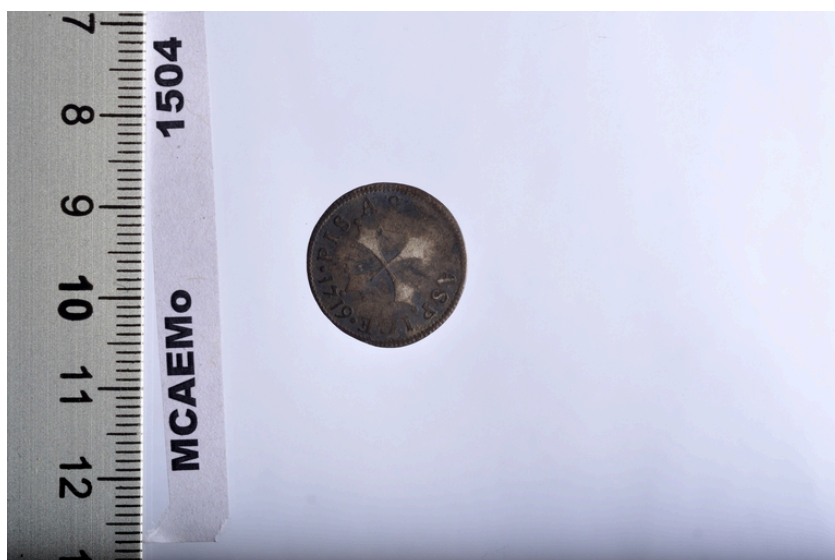
**ZEC** Zecca Pisa

**DO** FONTI E DOCUMENTI DI RIFERIMENTO

**FTA** DOCUMENTAZIONE FOTOGRAFICA

**FTAX** Genere documentazione allegata

**FTAZ** Nome File



**FTA DOCUMENTAZIONE FOTOGRAFICA**

FTAX Genere documentazione allegata

FTAZ Nome File

**CM COMPILAZIONE**

CMP COMPILAZIONE

CMPD Data 2016

CMPN Nome Poggi, Carlo

**AN ANNOTAZIONI**

OSS Osservazioni Collocazione specifica: cassetto 53, numero progressivo interno al cassetto 21