



ID Samira: 242919  
 Tipo scheda: NU  
 ID Contenitore: MO019  
 Località: Modena  
 Denominazione: Museo Civico di Modena  
 Numero catalogo generale: 00001128  
 Definizione: moneta

CD		CODICI	
TSK	Tipo scheda	NU	
NCT		CODICE UNIVOCO	
NCTN	Numero catalogo generale	00001128	
OG		OGGETTO	
OGT		OGGETTO	
OGTD	Definizione	moneta	
OGTO	Nominale	bagattino	
OGTR	Serie	Monete di zecche italiane -Emilia	
LC		LOCALIZZAZIONE	
PVC		LOCALIZZAZIONE GEOGRAFICO-AMMINISTRATIVA ATTUALE	
PVCP	Provincia	MO	
PVCC	Comune	Modena	
PVCL	Località	Modena	
LDC		COLLOCAZIONE SPECIFICA	
LDCN	Denominazione	Museo Civico di Modena	
UB		UBICAZIONE E DATI PATRIMONIALI	
INV		INVENTARIO DI MUSEO O SOPRINTENDENZA	

INVN Numero 1128

DT CRONOLOGIA

DTZ CRONOLOGIA GENERICA

DTZG Fascia cronologica di riferimento secc. XIII/ XVIII d.C.

MT DATI TECNICI

MTC Materia e tecnica rame

MIS MISURE

MISU Unità g

MISG Peso 1.61

DA DATI ANALITICI

AUE EMITTENTI

AUEE Emittenti Alfonso I d'Este

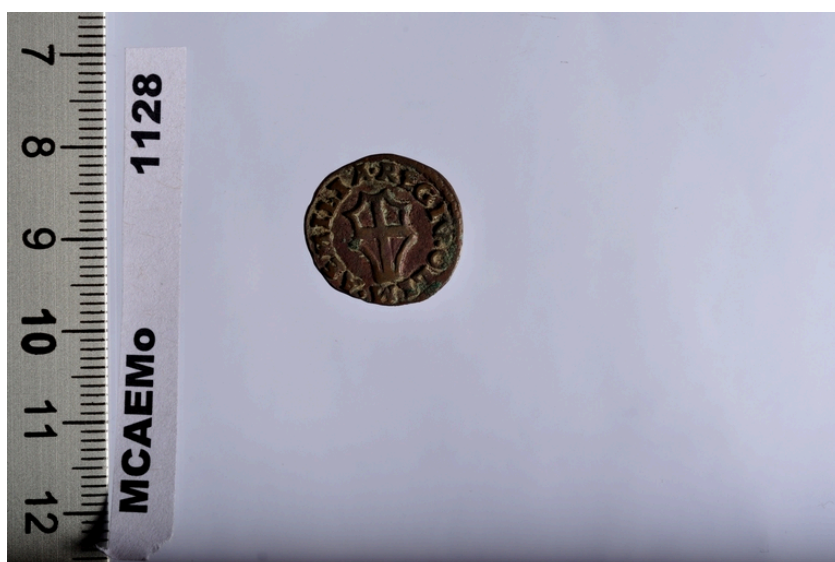
ZEC Zecca Reggio Emilia

DO FONTI E DOCUMENTI DI RIFERIMENTO

FTA DOCUMENTAZIONE FOTOGRAFICA

FTAX Genere documentazione allegata

FTAZ Nome File



FTA DOCUMENTAZIONE FOTOGRAFICA

FTAX Genere documentazione allegata

FTAZ Nome File



CM	COMPILAZIONE	
CMP	COMPILAZIONE	
CMPD	Data	2016
CMPN	Nome	Poggi, Carlo
AN	ANNOTAZIONI	
OSS	Osservazioni	Collocazione specifica: cassetto 49, numero progressivo interno al cassetto 5