



ID Samira: 242159
 Tipo scheda: NU
 ID Contenitore: MO019
 Località: Modena
 Denominazione: Museo Civico di Modena
 Numero catalogo generale: 00000368
 Definizione: moneta

CD CODICI		
TSK	Tipo scheda	NU
NCT CODICE UNIVOCO		
NCTN	Numero catalogo generale	00000368
OG OGGETTO		
OGT OGGETTO		
OGTD	Definizione	moneta
OGTO	Nominale	soldone
OGTR	Serie	Monete di zecche italiane -Lombardia
LC LOCALIZZAZIONE		
PVC LOCALIZZAZIONE GEOGRAFICO-AMMINISTRATIVA ATTUALE		
PVCP	Provincia	MO
PVCC	Comune	Modena
PVCL	Località	Modena
LDC COLLOCAZIONE SPECIFICA		
LDCN	Denominazione	Museo Civico di Modena
UB UBICAZIONE E DATI PATRIMONIALI		
INV INVENTARIO DI MUSEO O SOPRINTENDENZA		

INVN Numero 368

DT CRONOLOGIA

DTZ CRONOLOGIA GENERICA

DTZG Fascia cronologica di riferimento sec. XVIII d.C.

DTS CRONOLOGIA SPECIFICA

DTSI Da 1750

DTSF A 1750

MT DATI TECNICI

MTC Materia e tecnica rame

MIS MISURE

MISU Unità g

MISG Peso 3.97

DA DATI ANALITICI

AUE EMITTENTI

AUEE Emittenti Maria Teresa d'Austria

ZEC Zecca Mantova

DO FONTI E DOCUMENTI DI RIFERIMENTO

FTA DOCUMENTAZIONE FOTOGRAFICA

FTAX Genere documentazione allegata

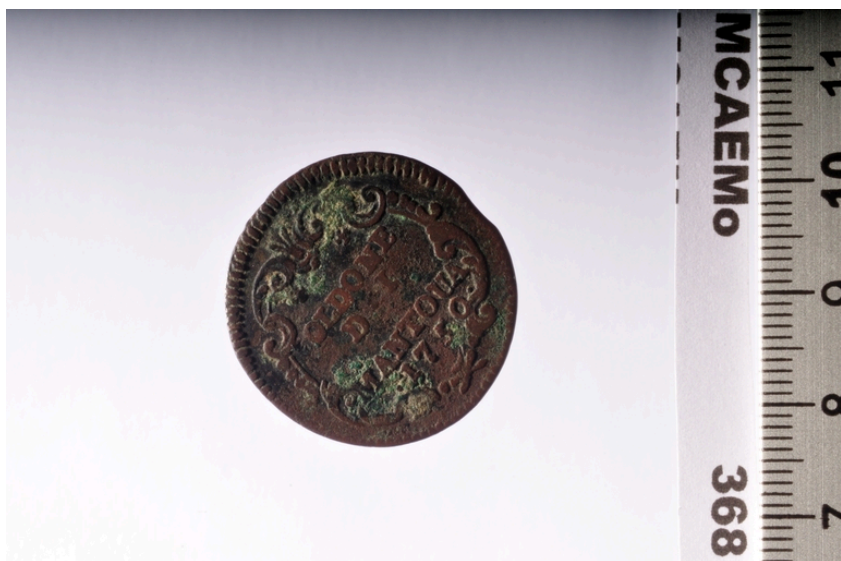
FTAZ Nome File



FTA DOCUMENTAZIONE FOTOGRAFICA

FTAX Genere documentazione allegata

FTAZ Nome File

**CM COMPILAZIONE**

CMP COMPILAZIONE

CMPD Data 2016

CMPN Nome Poggi, Carlo

AN ANNOTAZIONI

OSS Osservazioni Collocazione specifica: cassetto 40, numero progressivo interno al cassetto 5