

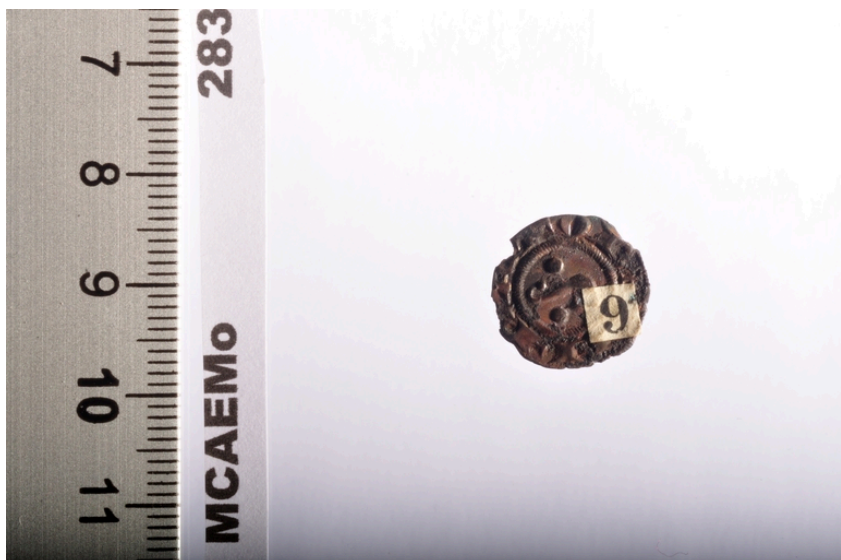


ID Samira: 242074
 Tipo scheda: NU
 ID Contenitore: MO019
 Località: Modena
 Denominazione: Museo Civico di Modena
 Numero catalogo generale: 00000283
 Definizione: moneta

CD		CODICI	
TSK	Tipo scheda		NU
NCT		CODICE UNIVOCO	
NCTN	Numero catalogo generale		00000283
OG		OGGETTO	
OGT		OGGETTO	
OGTD	Definizione		moneta
OGTO	Nominale		denaro
OGTR	Serie		Monete di zecche italiane -Lombardia
LC		LOCALIZZAZIONE	
PVC		LOCALIZZAZIONE GEOGRAFICO-AMMINISTRATIVA ATTUALE	
PVCP	Provincia		MO
PVCC	Comune		Modena
PVCL	Località		Modena
LDC		COLLOCAZIONE SPECIFICA	
LDCN	Denominazione		Museo Civico di Modena
LA		ALTRE LOCALIZZAZIONI	
TCL	Tipo di localizzazione		luogo di reperimento

PRV	LOCALIZZAZIONE GEOGRAFICO-AMMINISTRATIVA	
PRVS	Stato	Italia
PRVR	Regione	Emilia-Romagna
PRVP	Provincia	MO
PRVC	Comune	Maranello
PRVL	Località	Gorzano
PRC	COLLOCAZIONE SPECIFICA	
PRCD	Denominazione	Ripostiglio di Gorzano
UB	UBICAZIONE E DATI PATRIMONIALI	
INV	INVENTARIO DI MUSEO O SOPRINTENDENZA	
INVN	Numero	283
DT	CRONOLOGIA	
DTZ	CRONOLOGIA GENERICA	
DTZG	Fascia cronologica di riferimento	secc. XIII/ XIV d.C.
MT	DATI TECNICI	
MTC	Materia e tecnica	mistura
MIS	MISURE	
MISU	Unità	g
MISG	Peso	0.51
DA	DATI ANALITICI	
AUE	EMITTENTI	
AUEE	Emittenti	Repubblica
ZEC	Zecca	Cremona
DO	FONTI E DOCUMENTI DI RIFERIMENTO	
FTA	DOCUMENTAZIONE FOTOGRAFICA	
FTAX	Genere	documentazione allegata

FTAZ Nome File



FTA DOCUMENTAZIONE FOTOGRAFICA

FTAX Genere documentazione allegata

FTAZ Nome File



CM COMPILAZIONE

CMP COMPILAZIONE

CMPD Data 2016

CMPN Nome Poggi, Carlo

AN ANNOTAZIONI

OSS Osservazioni Collocazione specifica: cassetto 39, numero progressivo interno al cassetto 8. Monete che recano il . 6 (o 9) riferito all'allestimento Crespellani.