



ID Samira: 242070  
 Tipo scheda: NU  
 ID Contenitore: MO019  
 Località: Modena  
 Denominazione: Museo Civico di Modena  
 Numero catalogo generale: 00000279  
 Definizione: moneta

CD	CODICI	
TSK	Tipo scheda	NU
NCT	CODICE UNIVOCO	
NCTN	Numero catalogo generale	00000279
OG	OGGETTO	
OGT	OGGETTO	
OGTD	Definizione	moneta
OGTR	Serie	Monete di zecche italiane -Lombardia
LC	LOCALIZZAZIONE	
PVC	LOCALIZZAZIONE GEOGRAFICO-AMMINISTRATIVA ATTUALE	
PVCP	Provincia	MO
PVCC	Comune	Modena
PVCL	Località	Modena
LDC	COLLOCAZIONE SPECIFICA	
LDCN	Denominazione	Museo Civico di Modena
UB	UBICAZIONE E DATI PATRIMONIALI	
INV	INVENTARIO DI MUSEO O SOPRINTENDENZA	
INVN	Numero	279
DT	CRONOLOGIA	

**DTZ CRONOLOGIA GENERICA**

DTZG Fascia cronologica di riferimento secc. XVII/ XVIII d.C.

**DTS CRONOLOGIA SPECIFICA**

DTSI Da 1680

DTSF A 1723

**MT DATI TECNICI**

MTC Materia e tecnica rame

**MIS MISURE**

MISU Unità g

MISG Peso 0.66

**DA DATI ANALITICI**

**AUE EMITTENTI**

AUEE Emittenti Ferdinando II Gonzaga

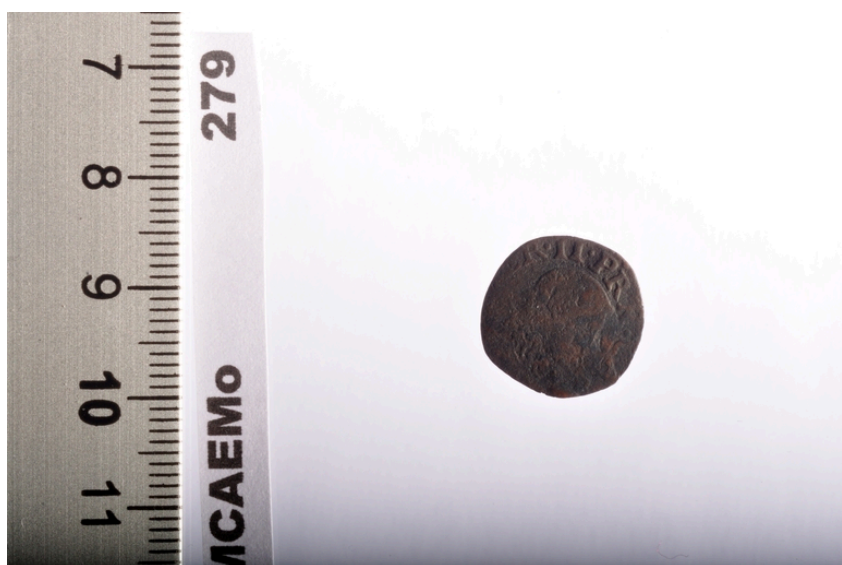
ZEC Zecca Castiglione delle Stiviere

**DO FONTI E DOCUMENTI DI RIFERIMENTO**

**FTA DOCUMENTAZIONE FOTOGRAFICA**

FTAX Genere documentazione allegata

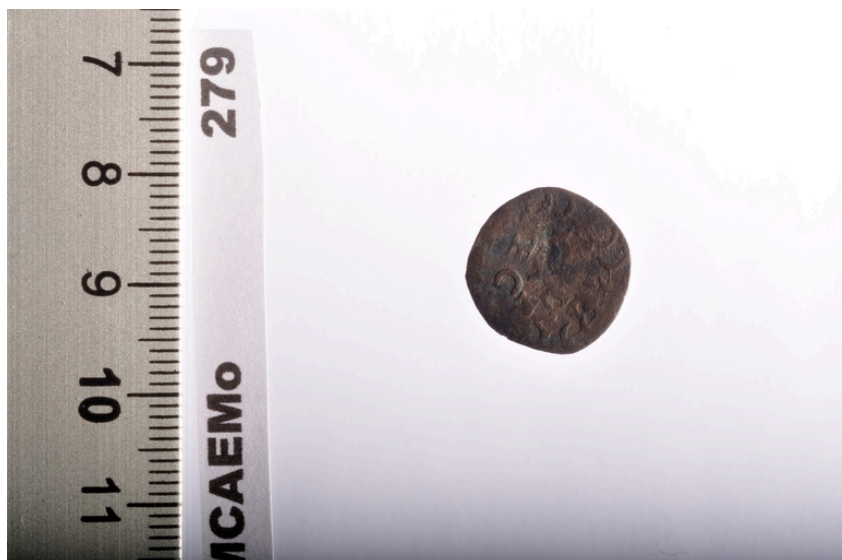
FTAZ Nome File



**FTA DOCUMENTAZIONE FOTOGRAFICA**

FTAX Genere documentazione allegata

FTAZ Nome File



CM	COMPILAZIONE	
CMP	COMPILAZIONE	
CMPD	Data	2016
CMPN	Nome	Poggi, Carlo
AN	ANNOTAZIONI	
OSS	Osservazioni	Collocazione specifica: cassetto 39, numero progressivo interno al cassetto 5