

ID Samira: 241762
 Tipo scheda: OA
 ID Contenitore: RA050
 Contenitore: Museo Internazionale delle Ceramiche in Faenza
 Numero di catalogo generale: 0F1578
 Oggetto: scultura
 Autore: Ruttenberg Kathy

CD	CODICI	
TSK	Tipo scheda	OA
NCT	CODICE UNIVOCO	
NCTN	Numero di catalogo generale	0F1578
OG	OGGETTO	
OGT	OGGETTO	
OGTD	Oggetto	scultura
SGT	SOGGETTO	
SGTT	Titolo	Gifts of this world
LC	LOCALIZZAZIONE GEOGRAFICO-AMMINISTRATIVA	
PVC	LOCALIZZAZIONE GEOGRAFICO-AMMINISTRATIVA	
PVCR	Regione	Emilia-Romagna
PVCP	Provincia	RA
PVCC	Comune	Faenza
LDC	COLLOCAZIONE SPECIFICA	
LDCN	Contenitore	Museo Internazionale delle Ceramiche in Faenza
LDCU	Denominazione spazio viabilistico	Viale Baccarini, 19
LDCM	Denominazione raccolta	PSEM

LDCM Denominazione raccolta Concorso 2018

UB	UBICAZIONE E DATI PATRIMONIALI	
INV	INVENTARIO DI MUSEO O SOPRINTENDENZA	
INVN	Numero	0F1578
DT	CRONOLOGIA	
DTZ	CRONOLOGIA GENERICA	
DTZG	Secolo	sec. XXI
DTS	CRONOLOGIA SPECIFICA	
DTSI	Da	2012
DTSF	A	2012
AU	DEFINIZIONE CULTURALE	
AUT	AUTORE	
AUTN	Autore	Ruttenberg Kathy
AUTA	Dati anagrafici / estremi cronologici	1957/
ATB	AMBITO CULTURALE	
ATBD	Denominazione	ambito di Bearsville (New York), Stati Uniti d'America
MT	DATI TECNICI	
MTC	Materia e tecnica	grès smaltato
MTC	Materia e tecnica	legno
MIS	MISURE DEL MANUFATTO	
MISU	Unità	cm
MISA	Altezza	179
MISL	Larghezza	83
MISP	Profondità	56
MISV	Varie	scultura, dimensioni, altezza 133, larghezza 80, profondità 55
MISV	Varie	tavolino, dimensioni, altezza 44.5, larghezza 78, profondità 55.5

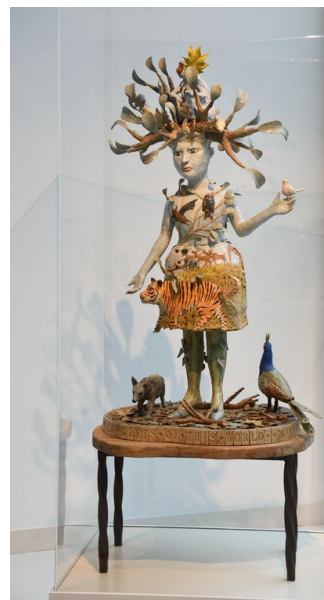
DA	DATI ANALITICI
DES	DESCRIZIONE

DESO	Indicazioni sull'oggetto	<p>Scultura di figura femminile avvolta nel corpo da rami di un albero e figure di animali. Sul capo è posta una scimmietta, tra una folta ramificazione con foglie. Il corpo della donna è azzurro e nella veste sono inseriti e raffigurati diversi animali. Nella parte frontale della veste sono presenti una tigre, quattro cervi, una scimmietta e due pipistrelli, mentre nella zona posteriore sono raffigurati un merlo, un toro, una tigre che attaccata al collo un cervo, un topo grigio e un piccolo uccellino nascosto all'interno di una tana nel tronco di un albero. Sulla mano sinistra della figura poggia un uccellino, mentre ai suoi piedi sono posti un pavone e una volpe. La scultura è posta su una base ovale ricoperta di rami e foglie, posizionata a sua volta su un tavolino di legno. Attorno alla base della scultura sono presenti delle tessere con delle lettere incise che formano la frase "NOW ITS THE TIME HUMAN KIND MUST PROTECT ALL WILD GIFTS OF THE WORLD".</p>
------	--------------------------	--

ISR	ISCRIZIONI	
ISRC	Classe di appartenenza	didascalica
ISRP	Posizione	attorno alla base della scultura
ISRI	Trascrizione	NOW ITS THE TIME HUMAN KIND MUST PROTECT ALL WILD GIFTS OF THE WORLD

DO	FONTI E DOCUMENTI DI RIFERIMENTO	
FTA	DOCUMENTAZIONE FOTOGRAFICA	
FTAX	Genere	fotografie allegate
FTAA	Autore	Giacometti Elena
FTAT	Note	vista frontale

FTAZ Nome file



FTA DOCUMENTAZIONE FOTOGRAFICA

FTAX Genere fotografie allegate

FTAA Autore Giacometti Elena

FTAT Note vista frontale

FTAZ Nome file



BIB BIBLIOGRAFIA

BIBX Genere bibliografia specifica

BIBD Anno di edizione 2018

BIBH Sigla per citazione 00042454

BIBN V., pp., nn. pp. 114-115

MST	MOSTRE
-----	--------

MSTT	Titolo	Ceramics Now! 60° Premio Faenza Special Edition
------	--------	---

MSTL	Luogo	Faenza, MIC
------	-------	-------------

MSTD	Data	2018
------	------	------

CM	COMPILAZIONE
----	--------------

CMP	COMPILAZIONE
-----	--------------

CMPD	Data	2018
------	------	------

CMPN	Nome	Dal Prato E.
------	------	--------------

AN	ANNOTAZIONI
----	-------------