

ID Samira: 241199
 Tipo scheda: RA
 ID Contenitore: RN002
 Museo/Contenitore/Sito: Museo Civico Archeologico
 Numero di catalogo generale: 00008628
 Definizione oggetto: fibula ad arco rivestito

CD	CODICI	
TSK	Tipo scheda	RA
NCT	CODICE UNIVOCO	
NCTN	Numero di catalogo generale	00008628
OG	OGGETTO	
OGT	OGGETTO	
OGTD	Definizione oggetto	fibula ad arco rivestito
CLS	Classe e produzione	abbigliamento e ornamenti personali
LC	LOCALIZZAZIONE GEOGRAFICO-AMMINISTRATIVA	
PVC	LOCALIZZAZIONE GEOGRAFICO-AMMINISTRATIVA	
PVCP	Provincia	RN
PVCC	Comune	Verucchio
LDC	COLLOCAZIONE SPECIFICA	
LDCN	Museo/Contenitore/Sito	Museo Civico Archeologico
LDCU	Denominazione spazio viabilistico	Via Sant'Agostino
LA	ALTRE LOCALIZZAZIONI GEOGRAFICO-AMMINISTRATIVE	
PRV	LOCALIZZAZIONE GEOGRAFICO-AMMINISTRATIVA	
PRVR	Regione	Emilia-Romagna

PRVP	Provincia	RN
PRVC	Comune	Verucchio
PRVL	Località	podere Moroni

UB UBICAZIONE E DATI PATRIMONIALI
INV INVENTARIO DI MUSEO O SOPRINTENDENZA

INVN	Numero	8628
------	--------	------

DT CRONOLOGIA
DTZ CRONOLOGIA GENERICA

DTZG	Secolo	prima età del Ferro
------	--------	---------------------

DTS CRONOLOGIA SPECIFICA

DTSI	Da	725 a.C.
------	----	----------

DTSF	A	690 a.C.
------	---	----------

DTM	Motivazione cronologia	contesto
-----	------------------------	----------

AU DEFINIZIONE CULTURALE
ATB AMBITO CULTURALE

ATBD	Denominazione	ambito villanoviano romagnolo
------	---------------	-------------------------------

MT DATI TECNICI

MTC	Materia e tecnica	bronzo
-----	-------------------	--------

MTC	Materia e tecnica	ambra
-----	-------------------	-------

MIS MISURE DEL MANUFATTO

MISU	Unità	cm
------	-------	----

MISL	Larghezza	2,9
------	-----------	-----

MISN	Lunghezza	3,4
------	-----------	-----

MISS	Spessore	1,3
------	----------	-----

DA DATI ANALITICI
DES DESCRIZIONE

DESO Indicazioni sull'oggetto Fibula ad arco rivestito in ambra con elemento centrale forato e pomelli laterali, di cui se ne conserva uno soltanto ma se ne riconosce l'alloggiamento, abbinati a fori passanti, disposti nelle due direzioni, longitudinale e trasversale all'arco (Appartiene al tipo 79 della Classificazione tipologica delle fibule di Verucchio).

NSC Notizie storico-critiche L'oggetto appartiene al corredo funerario della tomba 26 rinvenuta da G.V. Gentili nel 1969 nella necropoli Moroni di Verucchio. Si tratta di una tomba a pozzetto chiuso da un asse ligneo che copriva il dolio, con tracce del tessuto della vestizione, al cui interno si trovavano il cinerario biconico con la sua scodella di copertura. Gli oggetti del corredo stavano dentro al cinerario e sul fondo del dolio, mentre nella zona a est del pozzetto era collocata la terra di rogo con i resti del corredo combusto, le decorazioni in osso del letto funebre, il vasellame e sopra questi un trono in legno con accanto il suppedaneo. La tomba appartiene ad una fanciulla di circa 3 anni, secondo le analisi osteologiche e si data tra la fine dell'VIII e i primi decenni del VII secolo a.C.

CO CONSERVAZIONE

STC STATO DI CONSERVAZIONE

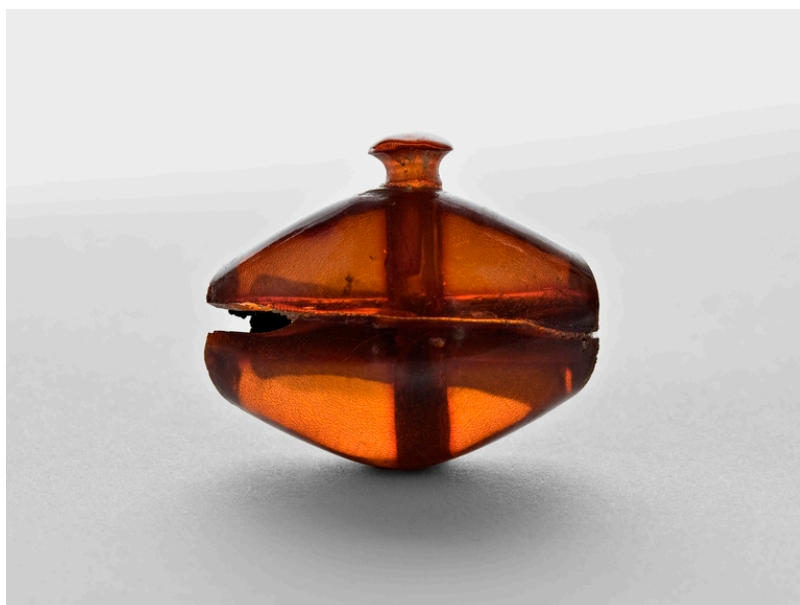
STCC Stato di conservazione lacunoso

DO FONTI E DOCUMENTI DI RIFERIMENTO

FTA DOCUMENTAZIONE FOTOGRAFICA

FTAX Genere documentazione allegata

FTAZ Nome file



BIB BIBLIOGRAFIA

BIBX Genere bibliografia specifica

BIBA	Autore	Gentili G. V.
BIBD	Anno di edizione	1985
BIBH	Sigla per citazione	S06/00000149
BIBN	V., pp., nn.	p. 87 n. 40

BIB BIBLIOGRAFIA

BIBX	Genere	bibliografia specifica
BIBA	Autore	Von Eles P.
BIBD	Anno di edizione	1995
BIBH	Sigla per citazione	S06/00000567
BIBN	V., pp., nn.	p. 76

BIB BIBLIOGRAFIA

BIBX	Genere	bibliografia specifica
BIBA	Autore	Von Eles P.
BIBD	Anno di edizione	2015
BIBH	Sigla per citazione	00042927
BIBN	V., pp., nn.	p. 83 n. 1678
BIBI	V., tavv., figg.	tav. 179 n. 1678

BIL	Citazione completa	G.V. Gentili, Il villanoviano verucchiese nella Romagna orientale e il sepolcreto Moroni, in Studi e Documenti di Archeologia, I, 1985.
-----	--------------------	---

CM COMPILAZIONE

CMP COMPILAZIONE

CMPD	Data	2018
CMPN	Nome	Rodriguez, Elena