



ID Samira: 241179
 Tipo scheda: RA
 ID Contenitore: RN002
 Museo/Contenitore/Sito: Museo Civico Archeologico
 Numero di catalogo generale: 0008622A
 Definizione oggetto: fibula a navicella

CD	CODICI	
TSK	Tipo scheda	RA
NCT	CODICE UNIVOCO	
NCTN	Numero di catalogo generale	0008622A
OG	OGGETTO	
OGT	OGGETTO	
OGTD	Definizione oggetto	fibula a navicella
CLS	Classe e produzione	abbigliamento e ornamenti personali
LC	LOCALIZZAZIONE GEOGRAFICO-AMMINISTRATIVA	
PVC	LOCALIZZAZIONE GEOGRAFICO-AMMINISTRATIVA	
PVCP	Provincia	RN
PVCC	Comune	Verucchio
LDC	COLLOCAZIONE SPECIFICA	
LDCN	Museo/Contenitore/Sito	Museo Civico Archeologico
LDCU	Denominazione spazio viabilistico	Via Sant'Agostino
LA	ALTRE LOCALIZZAZIONI GEOGRAFICO-AMMINISTRATIVE	
PRV	LOCALIZZAZIONE GEOGRAFICO-AMMINISTRATIVA	
PRVR	Regione	Emilia-Romagna

PRVP	Provincia	RN
PRVC	Comune	Verucchio
PRVL	Località	podere Moroni

UB UBICAZIONE E DATI PATRIMONIALI

INV INVENTARIO DI MUSEO O SOPRINTENDENZA

INVN	Numero	8622A
------	--------	-------

DT CRONOLOGIA

DTZ CRONOLOGIA GENERICA

DTZG	Secolo	prima età del Ferro
------	--------	---------------------

DTS CRONOLOGIA SPECIFICA

DTSI	Da	725 a.C.
------	----	----------

DTSF	A	690 a.C.
------	---	----------

DTM	Motivazione cronologia	contesto
-----	------------------------	----------

AU DEFINIZIONE CULTURALE

ATB AMBITO CULTURALE

ATBD	Denominazione	ambito villanoviano romagnolo
------	---------------	-------------------------------

MT DATI TECNICI

MTC	Materia e tecnica	bronzo
-----	-------------------	--------

MIS MISURE DEL MANUFATTO

MISU	Unità	cm
------	-------	----

MISA	Altezza	2,4
------	---------	-----

MISL	Larghezza	3,4
------	-----------	-----

MISN	Lunghezza	6,8
------	-----------	-----

DA DATI ANALITICI

DES DESCRIZIONE

DESO	Indicazioni sull'oggetto	Fibula a navicella romboidale, di medie dimensioni, la cui staffa, non conservata in questo esemplare, doveva essere lunga e sottile, molla piccola a due avvolgimenti, decorata (rientra tra le Fibule tipo 49, Varietà B delle classificazione tipologica delle fibule di Verucchio).
------	--------------------------	---

DESS Indicazioni sul soggetto Decorazione a linee incise, con sintassi disposta su pannelli longitudinali.

NSC Notizie storico-critiche

L'oggetto appartiene al corredo funerario della tomba 26 rinvenuta da G.V. Gentili nel 1969 nella necropoli Moroni di Verucchio. Si tratta di una tomba a pozzetto chiuso da un asse ligneo che copriva il dolio, con tracce del tessuto della vestizione, al cui interno si trovavano il cinerario biconico con la sua scodella di copertura. Gli oggetti del corredo stavano dentro al cinerario e sul fondo del dolio, mentre nella zona a est del pozzetto era collocata la terra di rogo con i resti del corredo combusto, le decorazioni in osso del letto funebre, il vasellame e sopra questi un trono in legno con accanto il suppedaneo. La tomba appartiene ad una fanciulla di circa 3 anni, secondo le analisi osteologiche e si data tra la fine dell'VIII e i primi decenni del VII secolo a.C.

CO CONSERVAZIONE

STC STATO DI CONSERVAZIONE

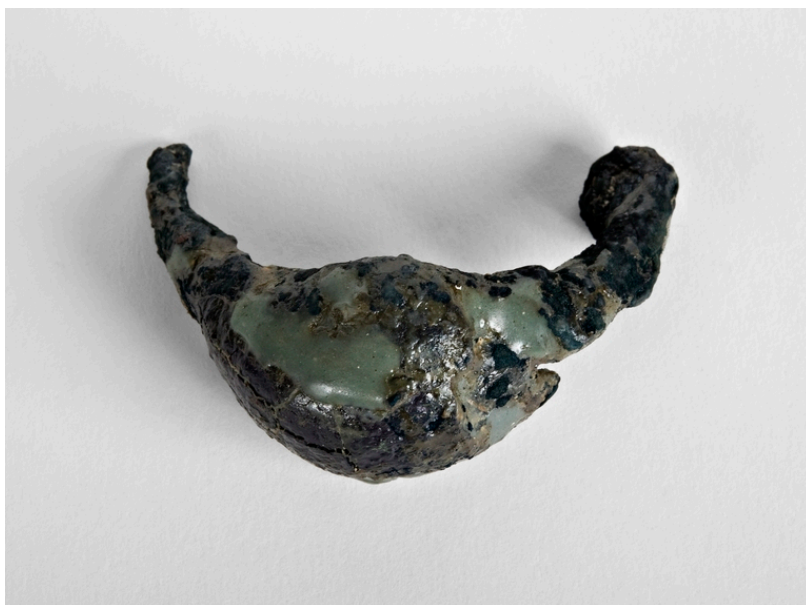
STCC Stato di conservazione lacunoso

DO FONTI E DOCUMENTI DI RIFERIMENTO

FTA DOCUMENTAZIONE FOTOGRAFICA

FTAX Genere documentazione allegata

FTAZ Nome file



BIB BIBLIOGRAFIA

BIBX Genere bibliografia specifica

BIBA Autore Gentili G. V.

BIBD Anno di edizione 1985

BIBH Sigla per citazione S06/00000149

BIBN V., pp., nn. p. 87 n. 35

BIB BIBLIOGRAFIA

BIBX Genere bibliografia specifica

BIBA Autore Von Eles P.

BIBD Anno di edizione 1995

BIBH Sigla per citazione S06/00000567

BIBN V., pp., nn. p. 76

BIB BIBLIOGRAFIA

BIBX Genere bibliografia specifica

BIBA Autore Von Eles P.

BIBD Anno di edizione 2015

BIBH Sigla per citazione 00042927

BIBN V., pp., nn. pp. 40-41, n. 627

BIBI V., tavv., figg. tav. 62, 627

BIL Citazione completa G.V. Gentili, Il villanoviano verucchiese nella Romagna orientale e il sepolcreto Moroni, in Studi e Documenti di Archeologia, I, 1985.

CM COMPILAZIONE

CMP COMPILAZIONE

CMPD Data 2018

CMPN Nome Rodriguez, Elena