



ID Samira: 241039  
 Tipo scheda: RA  
 ID Contenitore: RN002  
 Museo/Contenitore/Sito: Museo Civico Archeologico  
 Numero di catalogo generale: 00008611  
 Definizione oggetto: tazza biansata

CD	CODICI	
TSK	Tipo scheda	RA
NCT	CODICE UNIVOCO	
NCTN	Numero di catalogo generale	00008611
OG	OGGETTO	
OGT	OGGETTO	
OGTD	Definizione oggetto	tazza biansata
CLS	Classe e produzione	ceramica d'impasto
LC	LOCALIZZAZIONE GEOGRAFICO-AMMINISTRATIVA	
PVC	LOCALIZZAZIONE GEOGRAFICO-AMMINISTRATIVA	
PVCP	Provincia	RN
PVCC	Comune	Verucchio
LDC	COLLOCAZIONE SPECIFICA	
LDCN	Museo/Contenitore/Sito	Museo Civico Archeologico
LDCU	Denominazione spazio viabilistico	Via Sant'Agostino
LA	ALTRE LOCALIZZAZIONI GEOGRAFICO-AMMINISTRATIVE	
PRV	LOCALIZZAZIONE GEOGRAFICO-AMMINISTRATIVA	
PRVR	Regione	Emilia-Romagna

PRVP	Provincia	RN
PRVC	Comune	Verucchio
PRVL	Località	podere Moroni

## UB UBICAZIONE E DATI PATRIMONIALI

### INV INVENTARIO DI MUSEO O SOPRINTENDENZA

INVN	Numero	8611
------	--------	------

## DT CRONOLOGIA

### DTZ CRONOLOGIA GENERICA

DTZG	Secolo	prima età del Ferro
------	--------	---------------------

### DTS CRONOLOGIA SPECIFICA

DTSI	Da	725 a.C.
------	----	----------

DTSF	A	690 a.C.
------	---	----------

DTM	Motivazione cronologia	contesto
-----	------------------------	----------

## AU DEFINIZIONE CULTURALE

### ATB AMBITO CULTURALE

ATBD	Denominazione	ambito villanoviano romagnolo
------	---------------	-------------------------------

## MT DATI TECNICI

MTC	Materia e tecnica	impasto
-----	-------------------	---------

### MIS MISURE DEL MANUFATTO

MISU	Unità	cm
------	-------	----

MISA	Altezza	11,3
------	---------	------

MISD	Diametro	14
------	----------	----

MISV	Varie	Diametro fondo cm 4,5
------	-------	-----------------------

## DA DATI ANALITICI

### DES DESCRIZIONE

DESO	Indicazioni sull'oggetto	Tazza biansata con imboccatura ovale, collo troncoconico, spalla prominente con bugne, fondo piano. Le anse a nastro sormontanti raccordate superiormente presentano margini rilevati con due apici laterali.
------	--------------------------	---

NSC      Notizie storico-critiche

L'oggetto appartiene al corredo funerario della tomba 26 rinvenuta da G.V. Gentili nel 1969 nella necropoli Moroni di Verucchio. Si tratta di una tomba a pozzetto chiuso da un asse ligneo che copriva il dolio, con tracce del tessuto della vestizione, al cui interno si trovavano il cinerario biconico con la sua scodella di copertura. Gli oggetti del corredo stavano dentro al cinerario e sul fondo del dolio, mentre nella zona a est del pozzetto era collocata la terra di rogo con i resti del corredo combusto, le decorazioni in osso del letto funebre, il vasellame e sopra questi un trono in legno con accanto il suppedaneo. La tomba appartiene ad una fanciulla di circa 3 anni, secondo le analisi osteologiche e si data tra la fine dell'VIII e i primi decenni del VII secolo a.C.

CO      CONSERVAZIONE

STC      STATO DI CONSERVAZIONE

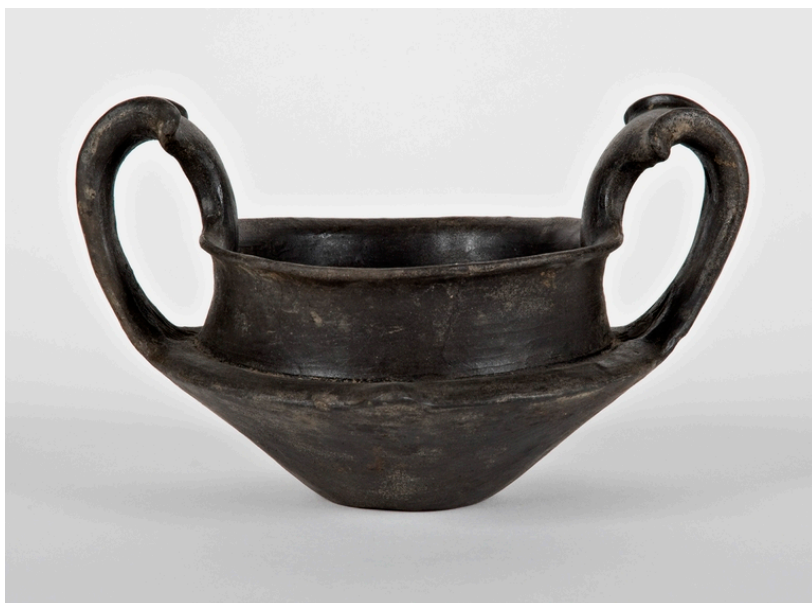
STCC    Stato di conservazione    integra

DO      FONTI E DOCUMENTI DI RIFERIMENTO

FTA      DOCUMENTAZIONE FOTOGRAFICA

FTAX    Genere                            documentazione allegata

FTAZ    Nome file



BIB      BIBLIOGRAFIA

BIBX    Genere                            bibliografia specifica

BIBA    Autore                             Gentili G. V.

BIBD    Anno di edizione                1985

BIBH    Sigla per citazione             S06/00000149

BIBN V., pp., nn. p. 86 n. 23

BIBI V., tavv., figg. tav. XLI, 23

**BIB BIBLIOGRAFIA**

BIBX Genere bibliografia specifica

BIBA Autore Von Eles P.

BIBD Anno di edizione 1995

BIBH Sigla per citazione S06/00000567

BIBN V., pp., nn. p. 76

BIL Citazione completa G.V. Gentili, Il villanoviano verucchiese nella Romagna orientale e il sepolcreto Moroni, in Studi e Documenti di Archeologia, I, 1985.

**CM COMPILAZIONE**

**CMP COMPILAZIONE**

CMPD Data 2018

CMPN Nome Rodriguez, Elena