



ID Samira: 241019
 Tipo scheda: RA
 ID Contenitore: RN002
 Museo/Contenitore/Sito: Museo Civico Archeologico
 Numero di catalogo generale: 00008591
 Definizione oggetto: scodella di copertura

CD	CODICI	
TSK	Tipo scheda	RA
NCT	CODICE UNIVOCO	
NCTN	Numero di catalogo generale	00008591
OG	OGGETTO	
OGT	OGGETTO	
OGTD	Definizione oggetto	scodella di copertura
CLS	Classe e produzione	ceramica d'impasto
LC	LOCALIZZAZIONE GEOGRAFICO-AMMINISTRATIVA	
PVC	LOCALIZZAZIONE GEOGRAFICO-AMMINISTRATIVA	
PVCP	Provincia	RN
PVCC	Comune	Verucchio
LDC	COLLOCAZIONE SPECIFICA	
LDCN	Museo/Contenitore/Sito	Museo Civico Archeologico
LDCU	Denominazione spazio viabilistico	Via Sant'Agostino
LA	ALTRE LOCALIZZAZIONI GEOGRAFICO-AMMINISTRATIVE	
PRV	LOCALIZZAZIONE GEOGRAFICO-AMMINISTRATIVA	
PRVR	Regione	Emilia-Romagna

PRVP	Provincia	RN
PRVC	Comune	Verucchio
PRVL	Località	podere Moroni

UB UBICAZIONE E DATI PATRIMONIALI

INV INVENTARIO DI MUSEO O SOPRINTENDENZA

INVN	Numero	8591
------	--------	------

DT CRONOLOGIA

DTZ CRONOLOGIA GENERICA

DTZG	Secolo	prima età del Ferro
------	--------	---------------------

DTS CRONOLOGIA SPECIFICA

DTSI	Da	725 a.C.
------	----	----------

DTSF	A	690 a.C.
------	---	----------

DTM	Motivazione cronologia	contesto
-----	------------------------	----------

AU DEFINIZIONE CULTURALE

ATB AMBITO CULTURALE

ATBD	Denominazione	ambito villanoviano romagnolo
------	---------------	-------------------------------

MT DATI TECNICI

MTC	Materia e tecnica	impasto
-----	-------------------	---------

MIS MISURE DEL MANUFATTO

MISU	Unità	cm
------	-------	----

MISA	Altezza	15
------	---------	----

MISD	Diametro	26
------	----------	----

MISV	Varie	Diametro fondo cm 7,3
------	-------	-----------------------

DA DATI ANALITICI

DES DESCRIZIONE

DESO	Indicazioni sull'oggetto	Scodella di copertura dell'ossuario biconico, realizzata ad impasto, con orlo rientrante e fondo piano, ansa a maniglia a largo ponticello, superiormente decorata da sei cilindretti raccordati tra loro (tipologia finora nota solo a Verucchio).
------	--------------------------	---

NSC Notizie storico-critiche

L'oggetto appartiene al corredo funerario della tomba 26 rinvenuta da G.V. Gentili nel 1969 nella necropoli Moroni di Verucchio. Si tratta di una tomba a pozzetto chiuso da un asse ligneo che copriva il dolio, con tracce del tessuto della vestizione, al cui interno si trovavano il cinerario biconico con la sua scodella di copertura. Gli oggetti del corredo stavano dentro al cinerario e sul fondo del dolio, mentre nella zona a est del pozzetto era collocata la terra di rogo con i resti del corredo combusto, le decorazioni in osso del letto funebre, il vasellame e sopra questi un trono in legno con accanto il suppedaneo. La tomba appartiene ad una fanciulla di circa 3 anni, secondo le analisi osteologiche e si data tra la fine dell'VIII e i primi decenni del VII secolo a.C.

CO CONSERVAZIONE

STC STATO DI CONSERVAZIONE

STCC Stato di conservazione intero/ ricomposto

DO FONTI E DOCUMENTI DI RIFERIMENTO

FTA DOCUMENTAZIONE FOTOGRAFICA

FTAX Genere documentazione allegata

FTAZ Nome file



FTA DOCUMENTAZIONE FOTOGRAFICA

FTAX Genere documentazione allegata

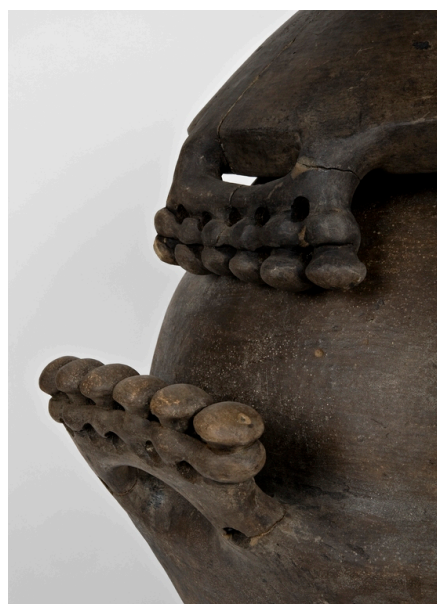
FTAZ Nome file



FTA DOCUMENTAZIONE FOTOGRAFICA

FTAX Genere documentazione allegata

FTAZ Nome file



BIB BIBLIOGRAFIA

BIBX Genere bibliografia specifica

BIBA Autore Gentili G. V.

BIBD Anno di edizione 1985

BIBH Sigla per citazione S06/00000149

BIBN V., pp., nn. p. 85 n. 3

BIBI V., tavv., figg. tav. XLI, 3

BIB BIBLIOGRAFIA

BIBX	Genere	bibliografia specifica
BIBA	Autore	Von Eles P.
BIBD	Anno di edizione	1995
BIBH	Sigla per citazione	S06/00000567
BIBN	V., pp., nn.	p. 76

BIB BIBLIOGRAFIA

BIBX	Genere	bibliografia specifica
BIBA	Autore	Von Eles P.
BIBD	Anno di edizione	2012
BIBH	Sigla per citazione	00042945

BIL	Citazione completa	G.V. Gentili, Il villanoviano verucchiese nella Romagna orientale e il sepolcreto Moroni, in Studi e Documenti di Archeologia, I, 1985.
-----	--------------------	---

CM COMPILAZIONE**CMP COMPILAZIONE**

CMPD	Data	2018
CMPN	Nome	Rodriguez, Elena