



ID Samira: 240660
 Tipo scheda: RA
 ID Contenitore: RN002
 Museo/Contenitore/Sito: Museo Civico Archeologico
 Numero di catalogo generale: 00008580
 Definizione oggetto: tazza biansata

CD	CODICI	
TSK	Tipo scheda	RA
NCT	CODICE UNIVOCO	
NCTN	Numero di catalogo generale	00008580
OG	OGGETTO	
OGT	OGGETTO	
OGTD	Definizione oggetto	tazza biansata
CLS	Classe e produzione	ceramica di impasto
LC	LOCALIZZAZIONE GEOGRAFICO-AMMINISTRATIVA	
PVC	LOCALIZZAZIONE GEOGRAFICO-AMMINISTRATIVA	
PVCP	Provincia	RN
PVCC	Comune	Verucchio
LDC	COLLOCAZIONE SPECIFICA	
LDCN	Museo/Contenitore/Sito	Museo Civico Archeologico
LDCU	Denominazione spazio viabilistico	Via Sant'Agostino
LA	ALTRE LOCALIZZAZIONI GEOGRAFICO-AMMINISTRATIVE	
PRV	LOCALIZZAZIONE GEOGRAFICO-AMMINISTRATIVA	
PRVR	Regione	Emilia-Romagna

PRVP	Provincia	RN
PRVC	Comune	Verucchio
PRVL	Località	podere Moroni

UB UBICAZIONE E DATI PATRIMONIALI

INV INVENTARIO DI MUSEO O SOPRINTENDENZA

INVN	Numero	8580
------	--------	------

DT CRONOLOGIA

DTZ CRONOLOGIA GENERICA

DTZG	Secolo	prima età del Ferro
------	--------	---------------------

DTS CRONOLOGIA SPECIFICA

DTSI	Da	725 a.C.
------	----	----------

DTSF	A	690 a.C.
------	---	----------

DTM	Motivazione cronologia	contesto
-----	------------------------	----------

AU DEFINIZIONE CULTURALE

ATB AMBITO CULTURALE

ATBD	Denominazione	ambito villanoviano romagnolo
------	---------------	-------------------------------

MT DATI TECNICI

MTC	Materia e tecnica	impasto
-----	-------------------	---------

MIS MISURE DEL MANUFATTO

MISU	Unità	cm
------	-------	----

MISA	Altezza	5,3
------	---------	-----

MISD	Diametro	8
------	----------	---

DA DATI ANALITICI

DES DESCRIZIONE

DESO	Indicazioni sull'oggetto	Tazza biansata con imboccatura ovale, spalla pronunciata e anse bicostolate con due bugne circolari alla sommità, nel punto di raccordo all'orlo. Spalla e anse sono decorate da cerchielli in osso.
------	--------------------------	--

NSC Notizie storico-critiche

L'oggetto appartiene al corredo funerario della tomba 24 rinvenuta da G.V. Gentili nel 1969 nella necropoli Moroni di Verucchio. Si tratta di una tomba a pozzetto circolare molto profondo, in cui i resti della defunta erano collocati dentro ad un ossuario interamente avvolto in un vestito di lana depresso sopra un cesto di vimini e circondato da dieci paletti in legno conficcati verticalmente nel riempimento del pozzetto. Il corredo è molto ricco e comprende ornamenti personali, strumenti da filatura e tessitura ed un ricco set da banchetto con scodelle e tazze, alcune delle quali contenevano offerte di cibo. La tomba si data tra la fine dell'VIII e i primi decenni del VII secolo a.C.

CO CONSERVAZIONE

STC STATO DI CONSERVAZIONE

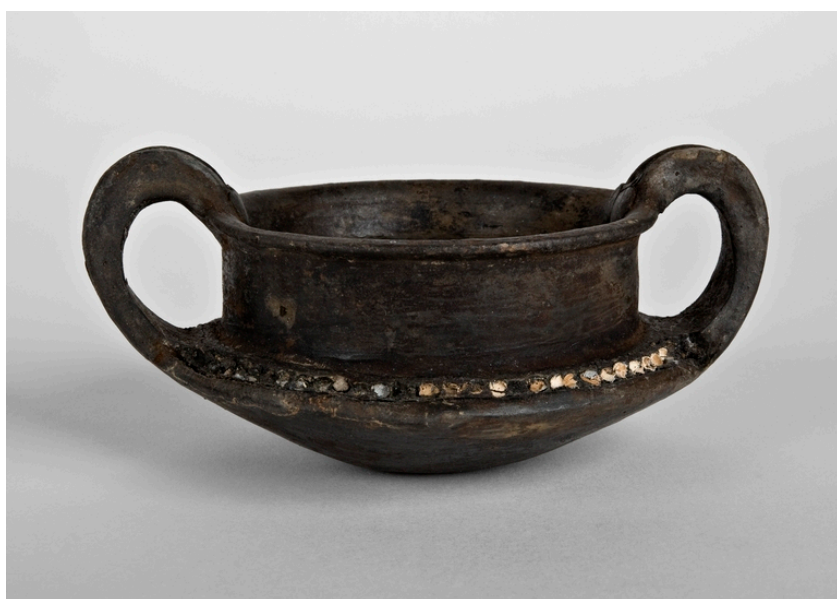
STCC Stato di conservazione integra

DO FONTI E DOCUMENTI DI RIFERIMENTO

FTA DOCUMENTAZIONE FOTOGRAFICA

FTAX Genere documentazione allegata

FTAZ Nome file



FTA DOCUMENTAZIONE FOTOGRAFICA

FTAX Genere documentazione allegata

FTAZ Nome file



FTA DOCUMENTAZIONE FOTOGRAFICA

FTAX Genere documentazione allegata

FTAZ Nome file



BIB BIBLIOGRAFIA

BIBX Genere bibliografia specifica

BIBA Autore Gentili G. V.

BIBD Anno di edizione 1985

BIBH Sigla per citazione S06/00000149

BIBN V., pp., nn. p. 81 n. 3

BIB BIBLIOGRAFIA

BIBX	Genere	bibliografia specifica
BIBA	Autore	Von Eles P.
BIBD	Anno di edizione	1995
BIBH	Sigla per citazione	S06/00000567
BIBN	V., pp., nn.	p. 75

BIL	Citazione completa	G.V. Gentili, Il villanoviano verucchiese nella Romagna orientale e il sepolcreto Moroni, in Studi e Documenti di Archeologia, I, 1985.
-----	--------------------	---

CM	COMPILAZIONE
----	--------------

CMP	COMPILAZIONE
-----	--------------

CMPD	Data	2018
------	------	------

CMPN	Nome	Rodriguez, Elena
------	------	------------------