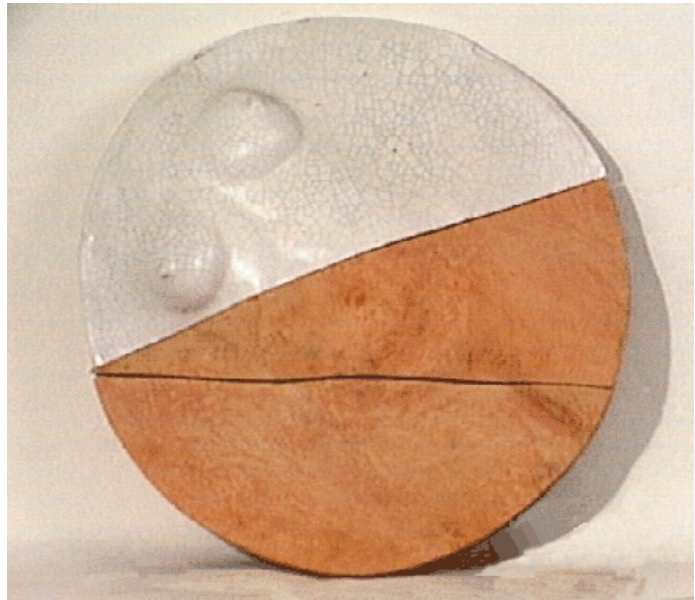


ID Samira: 239257  
 Tipo scheda: OA  
 ID Contenitore: RA074  
 Contenitore: M.I.S.A. - Museo dell'Istituto Statale d'Arte  
 Numero di catalogo generale: 86101653  
 Oggetto: lastra a rilievo

CD	CODICI	
TSK	Tipo scheda	OA
NCT	CODICE UNIVOCO	
NCTN	Numero di catalogo generale	86101653
OG	OGGETTO	
OGT	OGGETTO	
OGTD	Oggetto	lastra a rilievo
LC	LOCALIZZAZIONE GEOGRAFICO-AMMINISTRATIVA	
PVC	LOCALIZZAZIONE GEOGRAFICO-AMMINISTRATIVA	
PVCR	Regione	Emilia-Romagna
PVCP	Provincia	RA
PVCC	Comune	Faenza
LDC	COLLOCAZIONE SPECIFICA	
LDCN	Contenitore	M.I.S.A. - Museo dell'Istituto Statale d'Arte
LDCU	Denominazione spazio viabilistico	Corso Baccarini, 17
UB	UBICAZIONE E DATI PATRIMONIALI	
INV	INVENTARIO DI MUSEO O SOPRINTENDENZA	
INVN	Numero	861/1653

DT	CRONOLOGIA	
DTZ	CRONOLOGIA GENERICA	
DTZG	Secolo	sec. XX
DTS	CRONOLOGIA SPECIFICA	
DTSI	Da	1987
DTSF	A	1987
AU	DEFINIZIONE CULTURALE	
ATB	AMBITO CULTURALE	
ATBD	Denominazione	ISAF, Kostantinos Bassanos
MT	DATI TECNICI	
MTC	Materia e tecnica	terracotta smaltata
MIS	MISURE DEL MANUFATTO	
MISU	Unità	cm
MISV	Varie	diam. 56
DA	DATI ANALITICI	
DES	DESCRIZIONE	
DESO	Indicazioni sull'oggetto	Lastra, in terracotta smaltata, composta da tre pezzi, di forma tonda, in cui si intravede un nudo di donna.
DO	FONTI E DOCUMENTI DI RIFERIMENTO	
FTA	DOCUMENTAZIONE FOTOGRAFICA	
FTAX	Genere	documentazione allegata

FTAZ      Nome file



CM	COMPILAZIONE	
CMP	COMPILAZIONE	
CMPD	Data	-
CMPN	Nome	Tadolini, Marco
AGG	AGGIORNAMENTO - REVISIONE	
AGGD	Data	2017
AGGN	Nome	Tadolini, Marco
AN	ANNOTAZIONI	