



ID Samira: 237291
 Denominazione: Museo Civico di Modena
 Provincia: MO
 Comune: Modena
 Definizione: macchina elettrostatica
 Tipologia: a cilindro di zolfo

CD		CODICI	
TSK	Tipo scheda	PST	
NCT		CODICE UNIVOCO	
NCTN	Numero catalogo generale	00000052	
OG		OGGETTO	
OGT		OGGETTO	
OGTD	Definizione	macchina elettrostatica	
OGTT	Tipologia	a cilindro di zolfo	
CT		CATEGORIA	
CTP	Categoria principale	elettrostatica	
LC		LOCALIZZAZIONE	
PVC		LOCALIZZAZIONE GEOGRAFICO-AMMINISTRATIVA ATTUALE	
PVCR	Regione	Emilia-Romagna	
PVCP	Provincia	MO	
PVCC	Comune	Modena	
LDC		COLLOCAZIONE SPECIFICA	
LDCN	Denominazione	Museo Civico di Modena	
LDCU	Denominazione spazio viabilistico	Largo Porta S.Agostino, 337	

LDCC Complesso monumentale di appartenenza Palazzo dei Musei

UB UBICAZIONE E DATI PATRIMONIALI

INV INVENTARIO

INVN Numero 52

INV INVENTARIO

INVN Numero 922

DT CRONOLOGIA

DTZ CRONOLOGIA GENERICA

DTZG Fascia cronologica di riferimento sec. XIX

DTZS Frazione cronologica inizio

DTS CRONOLOGIA SPECIFICA

DTSI Da 1800

DTSF A 1810

DTM Motivazione cronologica analisi storico-scientifica

MT DATI TECNICI

MTC Materia e tecnica legno

MTC Materia e tecnica zolfo

MTC Materia e tecnica pelliccia

MTC Materia e tecnica stagno

MTC Materia e tecnica ferro

MIS MISURE

MISU Unità mm

MISA Altezza 560

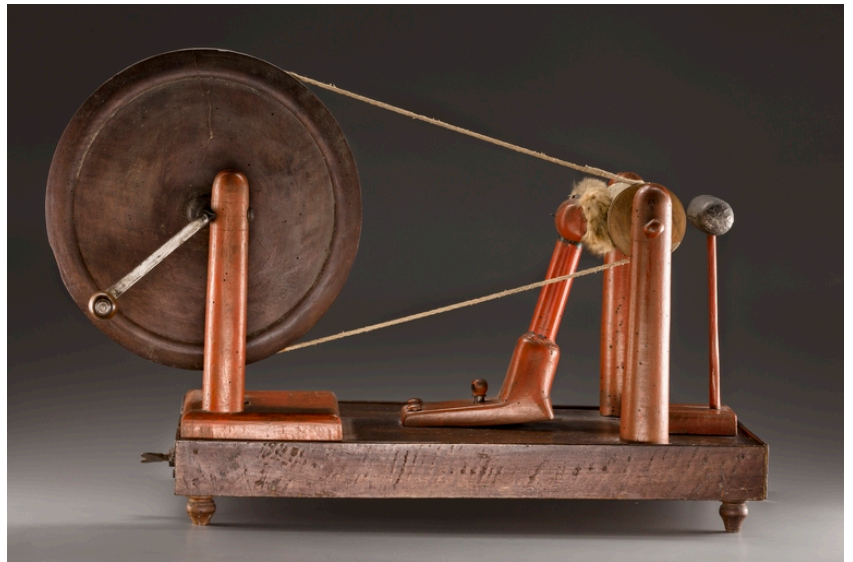
MISL Larghezza 385

MISN Lunghezza 850

DA DATI ANALITICI

DES	DESCRIZIONE	
DESO	Oggetto	La macchina, montata su di una tavola di legno, è di costruzione rudimentale. Una puleggia, costituita da una ruota in legno con manovella, è imperniata fra due colonne di legno dipinto a ceralacca. Un cilindro di zolfo è imperniata fra due altre colonnine. Il suo asse è munito di una puleggia di legno azionata dalla corda di trasmissione collegata alla ruota. Una vite nella base permette di spostare la ruota e dunque di tendere la corda. Un braccio di legno verniciato, reca uno scampolo di pelliccia e una vite ne regola l'inclinazione in modo che sia in contatto con il cilindro. Una base con un'asticella verticale sorregge un cilindro di legno stagnato e munito di punte che funge da collettore.
UTF	Funzione	Generare cariche elettriche
UTM	Modalità d'uso	Il cilindro di zolfo viene elettrizzato negativamente quando ruotando viene strofinato dalla pelliccia. Le cariche così generate si accumulano sul collettore.
ISR	ISCRIZIONI	
ISRP	Posizione	su portacuscinetto / sulla base del collettore / su una colonna che regge il cilindro
ISRI	Trascrizione	0 29 IX 2.c / IX 2.d / IX 2
CO	CONSERVAZIONE	
STC	STATO DI CONSERVAZIONE	
STCC	Stato di conservazione	discreto
DO	FONTI E DOCUMENTI DI RIFERIMENTO	
FTA	DOCUMENTAZIONE FOTOGRAFICA	
FTAX	Genere	documentazione esistente

FTAZ Nome File



CM	COMPILAZIONE	
CMP	COMPILAZIONE	
CMPD	Data	2016
CMPN	Nome	Brenni, Paolo