



ID Samira: 236457
 Tipo scheda: OA
 ID Contenitore: RA050
 Contenitore: Museo Internazionale delle Ceramiche in Faenza
 Numero di catalogo generale: 32983
 Oggetto: raviera (o salsiera)

CD	CODICI	
TSK	Tipo scheda	OA
NCT	CODICE UNIVOCO	
NCTN	Numero di catalogo generale	32983
OG	OGGETTO	
OGT	OGGETTO	
OGTD	Oggetto	raviera (o salsiera)
LC	LOCALIZZAZIONE GEOGRAFICO-AMMINISTRATIVA	
PVC	LOCALIZZAZIONE GEOGRAFICO-AMMINISTRATIVA	
PVCR	Regione	Emilia-Romagna
PVCP	Provincia	RA
PVCC	Comune	Faenza
LDC	COLLOCAZIONE SPECIFICA	
LDCN	Contenitore	Museo Internazionale delle Ceramiche in Faenza
LDCU	Denominazione spazio viabilistico	Viale Baccarini, 19
UB	UBICAZIONE E DATI PATRIMONIALI	
INV	INVENTARIO DI MUSEO O SOPRINTENDENZA	
INVN	Numero	32983

DT	CRONOLOGIA	
DTZ	CRONOLOGIA GENERICA	
DTZG	Secolo	sec. XVIII
DTS	CRONOLOGIA SPECIFICA	
DTSI	Da	1780
DTSV	Validità	ca.
DTSF	A	1780
DTSL	Validità	ca.
AU	DEFINIZIONE CULTURALE	
ATB	AMBITO CULTURALE	
ATBD	Denominazione	manifattura Geminiano Cozzi, Venezia, Veneto
MT	DATI TECNICI	
MTC	Materia e tecnica	porcellana dipinta/ dorata/ decorata a rilievo
MIS	MISURE DEL MANUFATTO	
MISU	Unità	cm
MISA	Altezza	6.1
MISL	Larghezza	20
MISP	Profondità	14
CO	CONSERVAZIONE	
STC	STATO DI CONSERVAZIONE	
STCC	Stato di conservazione	buono
STC	STATO DI CONSERVAZIONE	
STCC	Stato di conservazione	buono
DA	DATI ANALITICI	
DES	DESCRIZIONE	
DESO	Indicazioni sull'oggetto	La raviera (a salsiera), in porcellana dura, presenta un'aggraziata morfologia a navicella con bordo ondulato e coppia di manici a forma di rametto. Internamente ed esternamente è decorata in policromia con fiori europei, dorature al bordo e motivi a foglie e volute in rilievo intorno alla base. Sul fondo è tracciata in rosso la marca di

fabbrica con l'ancora.

STM STEMMI, EMBLEMI, MARCHI

STMC	Classe di appartenenza	marca
STMQ	Qualificazione	di fabbrica
STMD	Descrizione	ancora rossa

NSC	Notizie storico-critiche	Di forma tipicamente rococò, risulta una tipologia non comune per la manifattura Cozzi: risente degli influssi della manifattura di Sèvres, la fabbrica di riferimento per gran parte della porcellana europea della seconda metà del Settecento. I colori e il tratto, però, sono quelli propri della manifattura veneziana e ne consentono un'attribuzione circostanziata.
-----	--------------------------	--

DO FONTI E DOCUMENTI DI RIFERIMENTO

FTA DOCUMENTAZIONE FOTOGRAFICA

FTAX	Genere	documentazione allegata
FTAA	Autore	Giacometti Elena
FTAT	Note	vista tre quarti

FTAZ Nome file



FTA DOCUMENTAZIONE FOTOGRAFICA

FTAX	Genere	documentazione allegata
FTAA	Autore	Giacometti Elena
FTAT	Note	vista tre quarti

FTAZ Nome file



FTA DOCUMENTAZIONE FOTOGRAFICA

FTAX Genere documentazione allegata

FTAA Autore Giacometti Elena

FTAT Note vista recto

FTAZ Nome file



FTA DOCUMENTAZIONE FOTOGRAFICA

FTAX Genere documentazione allegata

FTAA Autore Giacometti Elena

FTAT Note vista laterale

FTAZ Nome file



FTA DOCUMENTAZIONE FOTOGRAFICA

FTAX Genere documentazione allegata

FTAA Autore Giacometti Elena

FTAT Note vista laterale

FTAZ Nome file



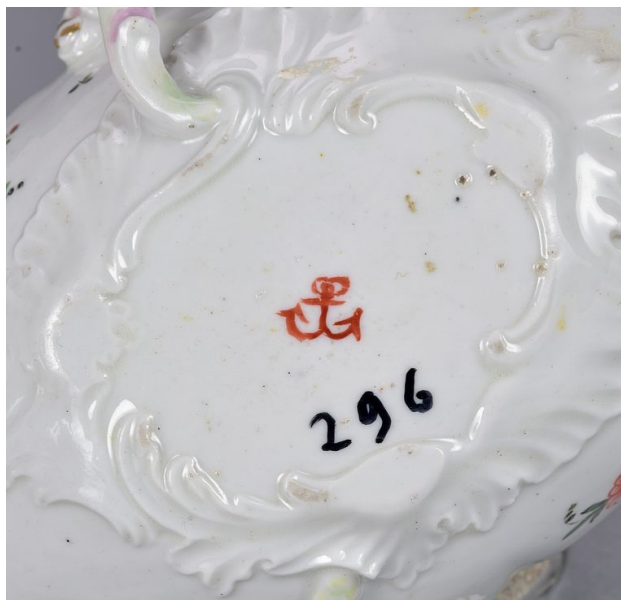
FTA DOCUMENTAZIONE FOTOGRAFICA

FTAX Genere documentazione allegata

FTAA Autore Giacometti Elena

FTAT Note vista marca

FTAZ Nome file



FTA DOCUMENTAZIONE FOTOGRAFICA

FTAX Genere documentazione allegata

FTAA Autore Giacometti Elena

FTAT Note vista verso

FTAZ Nome file



BIB BIBLIOGRAFIA

BIBX Genere bibliografia specifica

BIBA Autore Alpi E./ Gobbi U.

BIBD Anno di edizione 1996

BIBH Sigla per citazione MIC/00001460

BIBN V., pp., nn. p. 118, n. 46

BIBI V., tavv., figg. fig. 46

BIB BIBLIOGRAFIA

BIBX Genere bibliografia specifica

BIBD Anno di edizione 2018

BIBH Sigla per citazione 00042406

BIBN V., pp., nn. pp. XII-XIII

BIB BIBLIOGRAFIA

BIBX Genere bibliografia specifica

BIBA Autore Museo Internazionale delle Ceramiche in Faenza

BIBD Anno di edizione 2018

BIBH Sigla per citazione 00043228

BIBN V., pp., nn. p. 67

MST MOSTRE

MSTT Titolo Una donazione di porcellane della collezione Ugo Gobbi

MSTL Luogo Faenza, MIC

MSTD Data 2018

CM COMPILAZIONE

CMP COMPILAZIONE

CMPD Data 2018

CMPN Nome Biancalana A.

AN ANNOTAZIONI