



ID Samira: 234245
 Tipo scheda: OA
 ID Contenitore: MO009
 Contenitore: Centro di Documentazione dell'Industria Italiana
 delle Piastrelle di Ceramica
 Numero di catalogo generale: 00000493
 Oggetto: piastrella

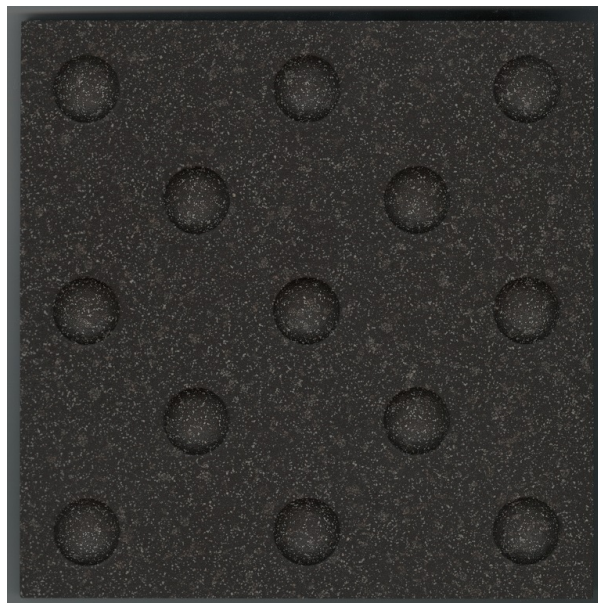
CD	CODICI	
TSK	Tipo scheda	OA
NCT	CODICE UNIVOCO	
NCTN	Numero di catalogo generale	00000493
OG	OGGETTO	
OGT	OGGETTO	
OGTD	Oggetto	piastrella
LC	LOCALIZZAZIONE GEOGRAFICO-AMMINISTRATIVA	
PVC	LOCALIZZAZIONE GEOGRAFICO-AMMINISTRATIVA	
PVCR	Regione	Emilia-Romagna
PVCP	Provincia	MO
PVCC	Comune	Sassuolo
LDC	COLLOCAZIONE SPECIFICA	
LDCN	Contenitore	Centro di Documentazione dell'Industria Italiana delle Piastrelle di Ceramica
LDCC	Complesso monumentale di appartenenza	Palazzina della Casiglia
LDCU	Denominazione spazio viabilistico	Viale Monte Santo, 40
UB	UBICAZIONE E DATI PATRIMONIALI	

INV	INVENTARIO DI MUSEO O SOPRINTENDENZA	
INVN	Numero	493
DT	CRONOLOGIA	
DTZ	CRONOLOGIA GENERICA	
DTZG	Secolo	sec. XXI
DTS	CRONOLOGIA SPECIFICA	
DTSI	Da	2005
DTSF	A	2005
AU	DEFINIZIONE CULTURALE	
ATB	AMBITO CULTURALE	
ATBD	Denominazione	Casalgrande Padana, Casalgrande, Emilia-Romagna
ATBR	Riferimento all'intervento	produzione
MT	DATI TECNICI	
MTC	Materia e tecnica	grès porcellanato tecnico a rilievo/ rivestito
MIS	MISURE DEL MANUFATTO	
MISU	Unità	cm
MISV	Varie	20x20x1.4 ca.
CO	CONSERVAZIONE	
STC	STATO DI CONSERVAZIONE	
STCC	Stato di conservazione	buono
DA	DATI ANALITICI	
DES	DESCRIZIONE	
DESO	Indicazioni sull'oggetto	Piastrella speciale per non vedenti, nera con 13 semi sfere sulla superficie a rilievo ed una leggera gocciolatura chiara che riveste solo parzialmente la superficie. I bordi della piastrella sono stati rettificati. Sul retro impresso "granitogres brevetto n 00237769 N13 tondi", entro cerchio "(marchio azienda)", "ceramica Casalgrande Padana", "made in Italy", "2005 12".
DO	FONTI E DOCUMENTI DI RIFERIMENTO	
FTA	DOCUMENTAZIONE FOTOGRAFICA	
FTAX	Genere	documentazione allegata

FTAA Autore Ruini Matteo

FTAT Note vista recto

FTAZ Nome file



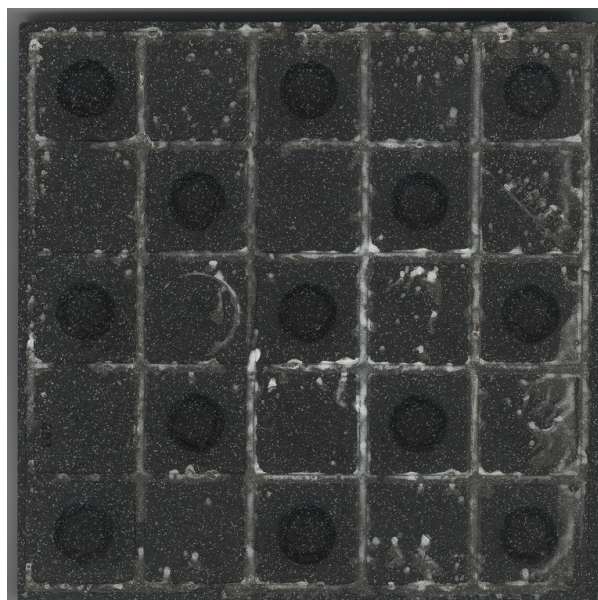
FTA DOCUMENTAZIONE FOTOGRAFICA

FTAX Genere documentazione allegata

FTAA Autore Ruini Matteo

FTAT Note vista verso

FTAZ Nome file



CM COMPILAZIONE

CMP COMPILAZIONE

CMPD Data 2018

CMPN Nome

Ruini M.