

ID Samira: 233699  
 Tipo scheda: OA  
 ID Contenitore: MO009  
 Contenitore: Centro di Documentazione dell'Industria Italiana  
 delle Piastrelle di Ceramica  
 Numero di catalogo generale: 00000276  
 Oggetto: piastrella  
 Autore: Passarelli Dante

CD	CODICI	
TSK	Tipo scheda	OA
NCT	CODICE UNIVOCO	
NCTN	Numero di catalogo generale	00000276
OG	OGGETTO	
OGT	OGGETTO	
OGTD	Oggetto	piastrella
LC	LOCALIZZAZIONE GEOGRAFICO-AMMINISTRATIVA	
PVC	LOCALIZZAZIONE GEOGRAFICO-AMMINISTRATIVA	
PVCR	Regione	Emilia-Romagna
PVCP	Provincia	MO
PVCC	Comune	Sassuolo
LDC	COLLOCAZIONE SPECIFICA	
LDCN	Contenitore	Centro di Documentazione dell'Industria Italiana delle Piastrelle di Ceramica
LDCC	Complesso monumentale di appartenenza	Palazzina della Casiglia
LDCU	Denominazione spazio viabilistico	Viale Monte Santo, 40
UB	UBICAZIONE E DATI PATRIMONIALI	

INV	INVENTARIO DI MUSEO O SOPRINTENDENZA	
INVN	Numero	276
DT	CRONOLOGIA	
DTZ	CRONOLOGIA GENERICA	
DTZG	Secolo	sec. XX
DTS	CRONOLOGIA SPECIFICA	
DTSI	Da	1973
DTSF	A	1973
AU	DEFINIZIONE CULTURALE	
AUT	AUTORE	
AUTR	Riferimento all'intervento	designer
AUTN	Autore	Passarelli Dante
AUTA	Dati anagrafici / estremi cronologici	notizie 1973
ATB	AMBITO CULTURALE	
ATBD	Denominazione	Cooperativa Ceramica di Imola, Imola, Emilia-Romagna
ATBR	Riferimento all'intervento	produzione
MT	DATI TECNICI	
MTC	Materia e tecnica	faenza smaltata/ decorata a serigrafia
MIS	MISURE DEL MANUFATTO	
MISU	Unità	cm
MISV	Varie	20x20x1
CO	CONSERVAZIONE	
STC	STATO DI CONSERVAZIONE	
STCC	Stato di conservazione	buono
DA	DATI ANALITICI	
DES	DESCRIZIONE	

DESO      Indicazioni sull'oggetto

Piastrella della serie "Dedalo", dallo smalto di fondo bianco lucido decorata per serigrafia con un affondante beige che ha conseguentemente prodotto delle linee a rilievo di smalto bianco, motivo geometrico angolare. Sul fronte presente etichetta circolare "(marchio azienda) | coop. Ceramica d'Imola | dal 1874", sopra a pennarello numero "7". Sul retro impresso "Coop. Ceramica | Imola | (marchio azienda) | 13 | Italy 1973 | 1", a pennarello "dedalo | g".

**DO      FONTI E DOCUMENTI DI RIFERIMENTO**

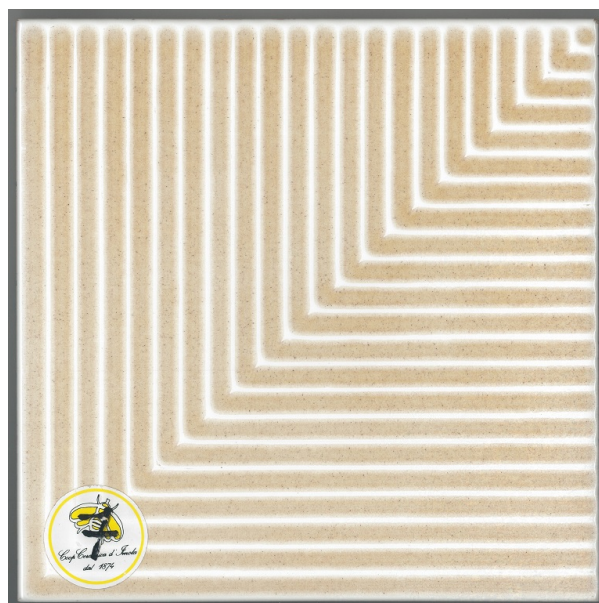
**FTA      DOCUMENTAZIONE FOTOGRAFICA**

FTAX      Genere                      documentazione allegata

FTAA      Autore                              Ruini Matteo

FTAT      Note                                vista recto

FTAZ      Nome file



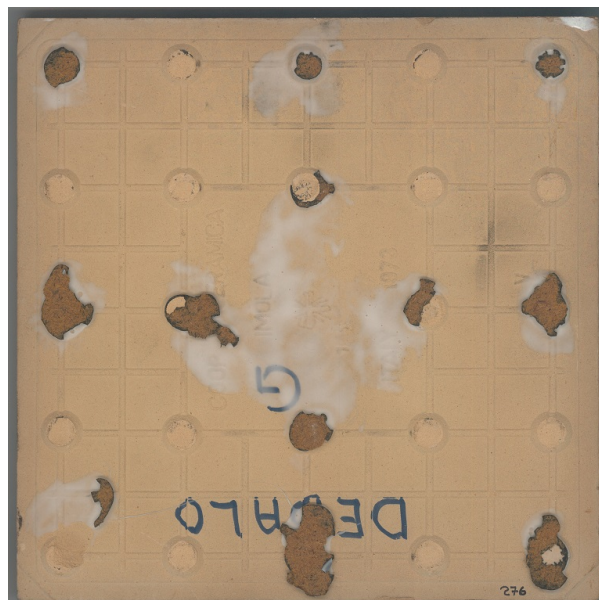
**FTA      DOCUMENTAZIONE FOTOGRAFICA**

FTAX      Genere                      documentazione allegata

FTAA      Autore                              Ruini Matteo

FTAT      Note                                vista verso

FTAZ Nome file



## BIB BIBLIOGRAFIA

BIBX Genere bibliografia specifica

BIBA Autore Disegno design

BIBD Anno di edizione 1986

BIBH Sigla per citazione MIC/00000503

BIBN V., pp., nn. p. 85

BIBI V., tavv., figg. fig. 161

## CM COMPILAZIONE

### CMP COMPILAZIONE

CMPD Data 2018

CMPN Nome Ruini M.