

ID Samira: 233676
 Tipo scheda: OA
 ID Contenitore: MO009
 Contenitore: Centro di Documentazione dell'Industria Italiana
 delle Piastrelle di Ceramica
 Numero di catalogo generale: 00000255
 Oggetto: piastrella

CD	CODICI	
TSK	Tipo scheda	OA
NCT	CODICE UNIVOCO	
NCTN	Numero di catalogo generale	00000255
OG	OGGETTO	
OGT	OGGETTO	
OGTD	Oggetto	piastrella
QNT	QUANTITA'	
QNTN	Numero	4
LC	LOCALIZZAZIONE GEOGRAFICO-AMMINISTRATIVA	
PVC	LOCALIZZAZIONE GEOGRAFICO-AMMINISTRATIVA	
PVCR	Regione	Emilia-Romagna
PVCP	Provincia	MO
PVCC	Comune	Sassuolo
LDC	COLLOCAZIONE SPECIFICA	
LDCN	Contenitore	Centro di Documentazione dell'Industria Italiana delle Piastrelle di Ceramica
LDCC	Complesso monumentale di appartenenza	Palazzina della Casiglia

LDCU Denominazione spazio viabilistico Viale Monte Santo, 40

UB UBICAZIONE E DATI PATRIMONIALI

INV INVENTARIO DI MUSEO O SOPRINTENDENZA

INVN Numero 255 a, b, c, d

DT CRONOLOGIA

DTZ CRONOLOGIA GENERICA

DTZG Secolo sec. XX

DTS CRONOLOGIA SPECIFICA

DTSI Da 1990

DTSF A 1990

AU DEFINIZIONE CULTURALE

AUT AUTORE

AUTR Riferimento all'intervento designer

AUTB Nome scelto (ente collettivo) Trussardi

AUTA Dati anagrafici / estremi cronologici 1911/

ATB AMBITO CULTURALE

ATBD Denominazione Rex Ceramiche Artistiche, Fiorano Modenese, Emilia-Romagna

ATBR Riferimento all'intervento produzione

MT DATI TECNICI

MTC Materia e tecnica cottoforte smaltato (faenza smaltata)/ decorato a serigrafia

MTC Materia e tecnica cottoforte smaltato (faenza smaltata)

MTC Materia e tecnica cottoforte smaltato (faenza smaltata)/ decorato a serigrafia a terzo fuoco

MIS MISURE DEL MANUFATTO

MISU Unità cm

MISV Varie a, b: 30x15x0.8

MISV Varie c, d: 30x3x0.8

CO CONSERVAZIONE

STC STATO DI CONSERVAZIONE

STCC Stato di conservazione buono

DA DATI ANALITICI

DES DESCRIZIONE

DESO Indicazioni sull'oggetto

Piastrelle della serie "Pelle": a: piastrella modello "Tejus silver" dallo smalto di fondo grigio con due serigrafie, una scura e una chiara spessorata che riproducono la pelle di rettile, fiammata e cristallina lucida su tutta la superficie. Sul retro impresso "semigres | made in Italy" e "1 | 9 | T 1 | (undici pallini) 90". Su un lato a pennarello "Tejus silver"; b: piastrella modello "Lizard silver" dallo smalto di fondo grigio con decoro ad effetto pelle di rettile per serigrafia color grigio. Sul retro impresso "9 | semigres | made in Italy | T.4 | 9". Su un lato a pennarello "Lizard silver"; c: listello smaltato in tinta unita grigio. Le linee in bassorilievo sono ricavate con la pressatura. Sul retro impresso "(dodici pallini) 8 Rex Trussardi semigres". Sul lato a pennarello "Silver"; d: listello smaltato in color grigio. Le linee in bassorilievo sono ricavate con la pressatura mentre la firma "Trussardi" e le righe sono fatte per serigrafia a terzo fuoco. Sul retro impresso "(dodici pallini) 8 Rex Trussardi semigres".

DO FONTI E DOCUMENTI DI RIFERIMENTO

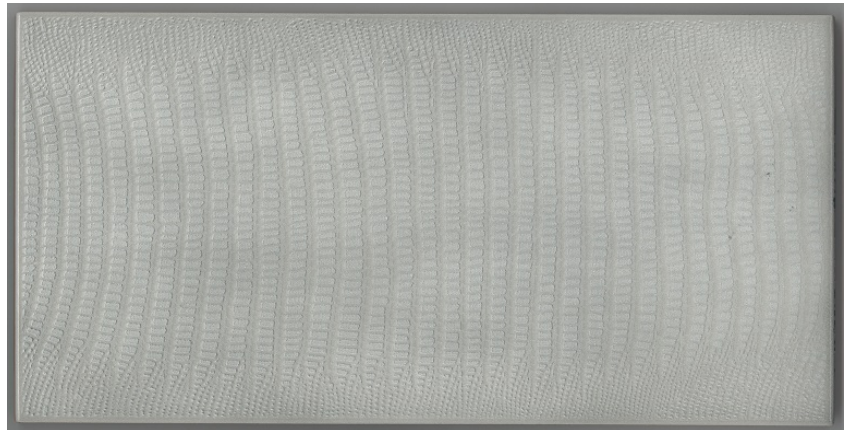
FTA DOCUMENTAZIONE FOTOGRAFICA

FTAX Genere documentazione allegata

FTAA Autore Ruini Matteo

FTAT Note vista recto

FTAZ Nome file



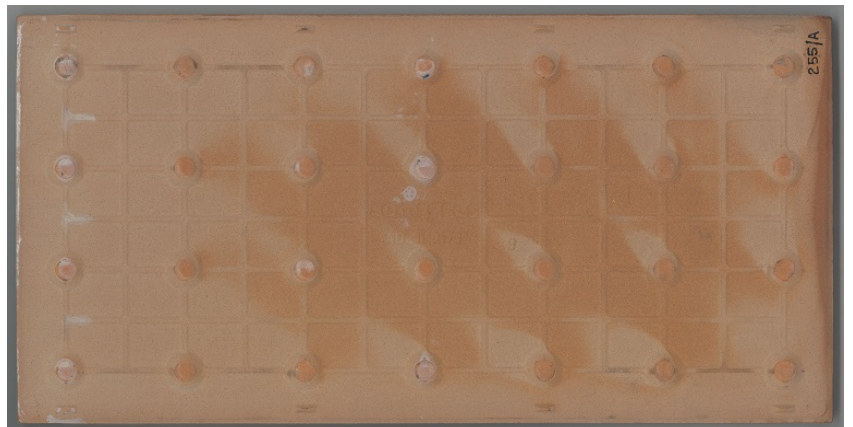
FTA DOCUMENTAZIONE FOTOGRAFICA

FTAX Genere documentazione allegata

FTAA Autore Ruini Matteo

FTAT Note vista verso

FTAZ Nome file



FTA DOCUMENTAZIONE FOTOGRAFICA

FTAX Genere documentazione allegata

FTAA Autore Ruini Matteo

FTAT Note vista recto

FTAZ Nome file



FTA DOCUMENTAZIONE FOTOGRAFICA

FTAX Genere documentazione allegata

FTAA Autore Ruini Matteo

FTAT Note vista verso

FTAZ Nome file



FTA DOCUMENTAZIONE FOTOGRAFICA

FTAX Genere documentazione allegata

FTAA Autore Ruini Matteo

FTAT Note vista recto

FTAZ Nome file



FTA DOCUMENTAZIONE FOTOGRAFICA

FTAX Genere documentazione allegata

FTAA Autore Ruini Matteo

FTAT Note vista verso

FTAZ Nome file



FTA DOCUMENTAZIONE FOTOGRAFICA

FTAX Genere documentazione allegata

FTAA Autore Ruini Matteo

FTAT Note vista recto

FTAZ Nome file



FTA DOCUMENTAZIONE FOTOGRAFICA

FTAX Genere documentazione allegata

FTAA Autore Ruini Matteo

FTAT Note vista verso

FTAZ Nome file



BIB BIBLIOGRAFIA

BIBX Genere bibliografia di confronto

BIBA Autore Disegno design

BIBD Anno di edizione 1986

BIBH Sigla per citazione MIC/00000503

BIBN V., pp., nn. p. 154

BIBI V., tavv., figg. fig. 337

CM COMPILAZIONE

CMP COMPILAZIONE

CMPD Data 2018

CMPN Nome Ruini M.