

ID Samira: 233454
 Tipo scheda: OA
 ID Contenitore: MO009
 Contenitore: Centro di Documentazione dell'Industria Italiana
 delle Piastrelle di Ceramica
 Numero di catalogo generale: 00000176
 Oggetto: piastrella
 Autore: Tilche Paolo

CD	CODICI	
TSK	Tipo scheda	OA
NCT	CODICE UNIVOCO	
NCTN	Numero di catalogo generale	00000176
OG	OGGETTO	
OGT	OGGETTO	
OGTD	Oggetto	piastrella
LC	LOCALIZZAZIONE GEOGRAFICO-AMMINISTRATIVA	
PVC	LOCALIZZAZIONE GEOGRAFICO-AMMINISTRATIVA	
PVCR	Regione	Emilia-Romagna
PVCP	Provincia	MO
PVCC	Comune	Sassuolo
LDC	COLLOCAZIONE SPECIFICA	
LDCN	Contenitore	Centro di Documentazione dell'Industria Italiana delle Piastrelle di Ceramica
LDCC	Complesso monumentale di appartenenza	Palazzina della Casiglia
LDCU	Denominazione spazio viabilistico	Viale Monte Santo, 40
UB	UBICAZIONE E DATI PATRIMONIALI	

INV	INVENTARIO DI MUSEO O SOPRINTENDENZA	
INVN	Numero	176
DT	CRONOLOGIA	
DTZ	CRONOLOGIA GENERICA	
DTZG	Secolo	sec. XX
DTS	CRONOLOGIA SPECIFICA	
DTSI	Da	1978
DTSF	A	1979
AU	DEFINIZIONE CULTURALE	
AUT	AUTORE	
AUTR	Riferimento all'intervento	designer
AUTN	Autore	Tilche Paolo
AUTA	Dati anagrafici / estremi cronologici	1925/ 2000
ATB	AMBITO CULTURALE	
ATBD	Denominazione	CEDIT, Milano, Lombardia
ATBR	Riferimento all'intervento	produzione
MT	DATI TECNICI	
MTC	Materia e tecnica	terraglia smaltata/ decorata a serigrafia/ applicazioni di vetro
MIS	MISURE DEL MANUFATTO	
MISU	Unità	cm
MISV	Varie	21.6x21.6x0.8
CO	CONSERVAZIONE	
STC	STATO DI CONSERVAZIONE	
STCC	Stato di conservazione	buono
DA	DATI ANALITICI	
DES	DESCRIZIONE	

DES0 Indicazioni sull'oggetto Piastrella modello "Acacia alfa", caratterizzata dallo smalto di fondo bianco lucido con decoro ottenuto per serigrafia e applicazione di elementi in vetro colorato. Disegno composto da puntini ad effetto vegetale. Sul fronte presenti due etichette "Cedit | 1979" a penna e "Paolo Tilche 78". Sul retro impresso entro cerchio "C | Cedit | Italy | 2", presente etichetta "nome 3 acaccia alfa| fondo 050/fm | d-gr-v 70 | 1° SS 145 | 2° SS (barrato) tele 20GG alto spes. | 3° SS battot G4 | 4° SS | mediums seroil 15 % cera pm/2 15% | data 5-10-78 | stabilimento Lurago | temperatura | forno coel bicanale".

DO FONTI E DOCUMENTI DI RIFERIMENTO

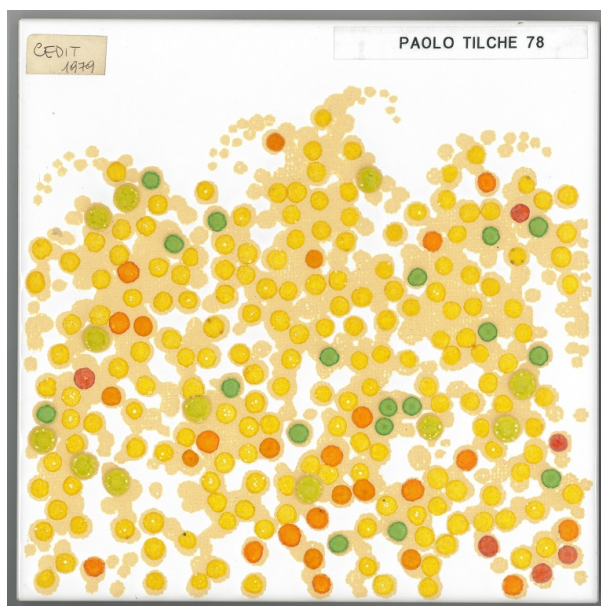
FTA DOCUMENTAZIONE FOTOGRAFICA

FTAX Genere documentazione allegata

FTAA Autore Ruini Matteo

FTAT Note vista recto

FTAZ Nome file



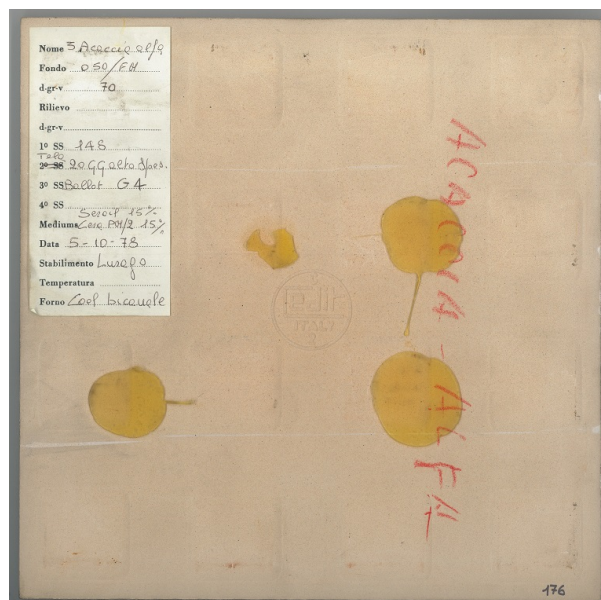
FTA DOCUMENTAZIONE FOTOGRAFICA

FTAX Genere documentazione allegata

FTAA Autore Ruini Matteo

FTAT Note vista verso

FTAZ Nome file



BIB BIBLIOGRAFIA

BIBX	Genere	bibliografia di confronto
BIBA	Autore	Giovannini R.
BIBD	Anno di edizione	1996
BIBH	Sigla per citazione	00042905
BIBN	V., pp., nn.	p. 72

CM COMPILAZIONE

CMP COMPILAZIONE

CMPD	Data	2018
CMPN	Nome	Ruini M.