



ID Samira: 233371
 Tipo scheda: OA
 ID Contenitore: LC-00107
 Contenitore: Raccolta d'Arte Moderna
 Numero di catalogo generale: 00000243
 Oggetto: dipinto
 Soggetto: nudo di donna
 Autore: Tampieri Giuseppe

CD		CODICI	
TSK	Tipo scheda	OA	
NCT		CODICE UNIVOCO	
NCTN	Numero di catalogo generale	00000243	
OG		OGGETTO	
OGT		OGGETTO	
OGTD	Oggetto	dipinto	
SGT		SOGGETTO	
SGTI	Soggetto	nudo di donna	
SGTT	Titolo	Maternità	
LC		LOCALIZZAZIONE GEOGRAFICO-AMMINISTRATIVA	
PVC		LOCALIZZAZIONE GEOGRAFICO-AMMINISTRATIVA	
PVCR	Regione	Emilia-Romagna	
PVCP	Provincia	RA	
PVCC	Comune	Lugo	
LDC		COLLOCAZIONE SPECIFICA	
LDCN	Contenitore	Raccolta d'Arte Moderna	
LDCU	Denominazione spazio viabilistico	Largo Relencini, 1	

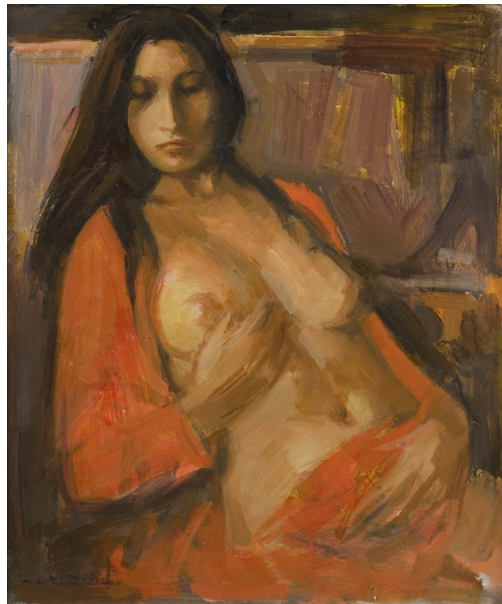
DT	CRONOLOGIA	
DTZ	CRONOLOGIA GENERICA	
DTZG	Secolo	sec. XX
DTS	CRONOLOGIA SPECIFICA	
DTSI	Da	1996
DTSF	A	1996
AU	DEFINIZIONE CULTURALE	
AUT	AUTORE	
AUTN	Autore	Tampieri Giuseppe
AUTA	Dati anagrafici / estremi cronologici	1918/ 2014
MT	DATI TECNICI	
MTC	Materia e tecnica	tavola/ tecnica mista
MIS	MISURE DEL MANUFATTO	
MISU	Unità	cm
MISA	Altezza	60
MISL	Larghezza	50
CO	CONSERVAZIONE	
STC	STATO DI CONSERVAZIONE	
STCC	Stato di conservazione	buono
DA	DATI ANALITICI	
DES	DESCRIZIONE	
DESO	Indicazioni sull'oggetto	Ritratto di donna seminuda con lunghi capelli neri. Una mano è appoggiata sotto il seno, l'altra sopra il ventre. Indossa una vestaglia rosso-arancio.
ISR	ISCRIZIONI	
ISRC	Classe di appartenenza	documentaria
ISRP	Posizione	in basso a sinistra
ISRI	Trascrizione	TAMPIERI
DO	FONTI E DOCUMENTI DI RIFERIMENTO	

FTA DOCUMENTAZIONE FOTOGRAFICA

FTAX Genere documentazione allegata

FTAA Autore Guglielmo Mario

FTAZ Nome file

**BIB BIBLIOGRAFIA**

BIBX Genere bibliografia di confronto

BIBD Anno di edizione 1986

BIBH Sigla per citazione S08/00034082

CM COMPILAZIONE**CMP COMPILAZIONE**

CMPD Data 2018

CMPN Nome Gattiani R.