

ID Samira: 233184  
 Tipo scheda: OA  
 ID Contenitore: MO009  
 Contenitore: Centro di Documentazione dell'Industria Italiana  
 delle Piastrelle di Ceramica  
 Numero di catalogo generale: 00000037  
 Oggetto: piastrella

CD	CODICI	
TSK	Tipo scheda	OA
NCT	CODICE UNIVOCO	
NCTN	Numero di catalogo generale	00000037
OG	OGGETTO	
OGT	OGGETTO	
OGTD	Oggetto	piastrella
QNT	QUANTITA'	
QNTN	Numero	4
LC	LOCALIZZAZIONE GEOGRAFICO-AMMINISTRATIVA	
PVC	LOCALIZZAZIONE GEOGRAFICO-AMMINISTRATIVA	
PVCR	Regione	Emilia-Romagna
PVCP	Provincia	MO
PVCC	Comune	Sassuolo
LDC	COLLOCAZIONE SPECIFICA	
LDCN	Contenitore	Centro di Documentazione dell'Industria Italiana delle Piastrelle di Ceramica
LDCC	Complesso monumentale di appartenenza	Palazzina della Casiglia

LDCU Denominazione spazio viabilistico Viale Monte Santo, 40

**UB UBICAZIONE E DATI PATRIMONIALI**

**INV INVENTARIO DI MUSEO O SOPRINTENDENZA**

INVN Numero 37 a/2

**INV INVENTARIO DI MUSEO O SOPRINTENDENZA**

INVN Numero 37 b, c

**DT CRONOLOGIA**

**DTZ CRONOLOGIA GENERICA**

DTZG Secolo sec. XX

**DTS CRONOLOGIA SPECIFICA**

DTSI Da 1977

DTSF A 1990

**AU DEFINIZIONE CULTURALE**

**AUT AUTORE**

AUTR Riferimento all'intervento designer

AUTB Nome scelto (ente collettivo) Valentino

AUTA Dati anagrafici / estremi cronologici 1957/

**ATB AMBITO CULTURALE**

ATBD Denominazione Ceramica Piemme, Maranello, Emilia-Romagna

ATBR Riferimento all'intervento produzione

**MT DATI TECNICI**

MTC Materia e tecnica cottoforte smaltato (faenza smaltata)/ decorato a serigrafia

MTC Materia e tecnica cottoforte smaltato (faenza smaltata)

**MIS MISURE DEL MANUFATTO**

MISU Unità cm

MISV Varie a: 20x20x0.9

MISV Varie b, c: 20x20x0.7

CO CONSERVAZIONE

STC STATO DI CONSERVAZIONE

STCC Stato di conservazione buono

DA DATI ANALITICI

DES DESCRIZIONE

DESO Indicazioni sull'oggetto

Piastrelle della serie "Collezione Valentino", linea "Romantica", composta da 3 elementi: a: piastrella modello "Colibrì" dallo smalto di fondo bianco seta e decorata con quattro colibrì per serigrafia a quattro colori, presente la firma "Valentino". Sul retro impresso "CCV (ceramica Castelvetro) | made in Italy", "TT" e entro croce "(quattro pallini) 80 | P. | 3 T. 3", a pennarello "Piemme rif. n. 22"; b: piastrella modello "Piume" dallo smalto di fondo bianco seta con decoro di tralcio vegetale per serigrafia a quattro colori. In angolo marchio "Valentino | V" in grigio applicato per serigrafia. Sul retro impresso "CCV (ceramica Castelvetro) | made in Italy" e "24 □ 89 | T. 1 P10". A pennarello entro cerchio numero "407" e "rif. n. 5". Su etichetta "V | Valentino | ceramiche | Piemme (entro cartiglio) | bicottura cm . 20X20 | collez. Valentino | art. Piume | (produz. 1978/1990)"; c: piastrella modello "Bianco seta" smaltata in tinta unita bianco seta applicato per discatura. Sul retro impresso "CCV (ceramica Castelvetro) | made in Italy" e "30.8.89 | T. 12 P3". A pennarello entro cerchio numero "403" e "rif. n. 6". Su etichetta "V | Valentino | ceramiche | Piemme (entro cartiglio) | bicottura cm . 20X20 | collez. Valentino | art. Bianco seta | (produz. 1977/1990)". Su un lato a pennarello "B. Valentino. 66".

NSC Notizie storico-critiche Il design è del 1977 ma le piastrelle sono state prodotte anche negli anni successivi.

DO FONTI E DOCUMENTI DI RIFERIMENTO

FTA DOCUMENTAZIONE FOTOGRAFICA

FTAX Genere documentazione allegata

FTAA Autore Ruini Matteo

FTAT Note vista recto

FTAZ Nome file



FTA DOCUMENTAZIONE FOTOGRAFICA

FTAX Genere documentazione allegata

FTAA Autore Ruini Matteo

FTAT Note vista verso

FTAZ Nome file



FTA DOCUMENTAZIONE FOTOGRAFICA

FTAX Genere documentazione allegata

FTAA Autore Ruini Matteo

FTAT Note vista recto

FTAZ Nome file



FTA DOCUMENTAZIONE FOTOGRAFICA

FTAX Genere documentazione allegata

FTAA Autore Ruini Matteo

FTAT Note vista verso

FTAZ Nome file



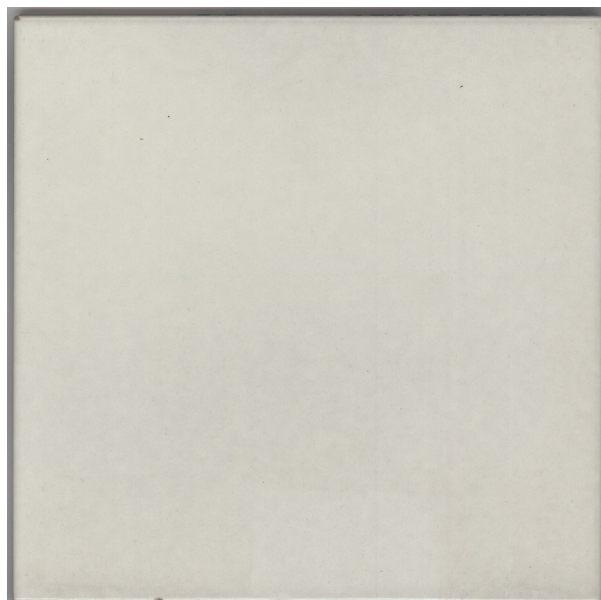
FTA DOCUMENTAZIONE FOTOGRAFICA

FTAX Genere documentazione allegata

FTAA Autore Ruini Matteo

FTAT Note vista recto

FTAZ Nome file



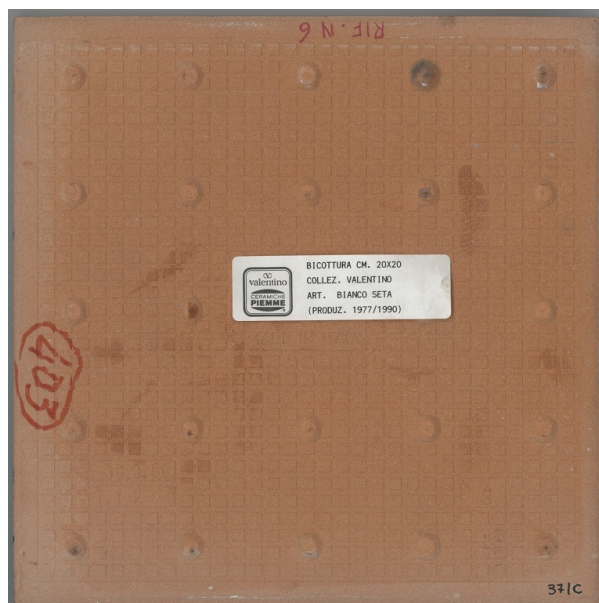
## FTA DOCUMENTAZIONE FOTOGRAFICA

FTAX Genere documentazione allegata

FTAA Autore Ruini Matteo

FTAT Note vista verso

FTAZ Nome file



## BIB BIBLIOGRAFIA

BIBX Genere bibliografia specifica

BIBA Autore Disegno design

BIBD Anno di edizione 1986

BIBH Sigla per citazione MIC/00000503

BIBN V., pp., nn. p. 121

BIBI V., tavv., figg. fig. 259

MST MOSTRE

MSTT Titolo Arte, ceramica e industria; un breve excursus sul design della piastrella

MSTL Luogo Residenza municipale, Sassuolo

MSTD Data 22/04 - 19/11, 2017

CM COMPILAZIONE

CMP COMPILAZIONE

CMPD Data 2018

CMPN Nome Ruini M.