



ID Samira: 232708

Tipo scheda: M

ID Contenitore: ACE-178

Comune: Imola

Denominazione: Cooperativa Ceramica d'Imola S.c.

Catalogo: Aziende del comparto ceramico

Tipologia contenitore: produzione di pavimenti ceramici

produzione di rivestimenti ceramici produzione di stoviglie

produzione di ceramica ornamentale

OG	OGGETTO	
OGT	OGGETTO	
OGTD	Catalogo	Aziende del comparto ceramico
LC	LOCALIZZAZIONE GEOGRAFICO-AMMINISTRATIVA	
PVC	LOCALIZZAZIONE GEOGRAFICO-AMMINISTRATIVA	
PVCP	Provincia	BO
PVCC	Comune	Imola
PVCI	Indirizzo	Via Vittorio Veneto 13
PVCN	Denominazione	Cooperativa Ceramica d'Imola S.c.
SP	DATI SPECIFICI	
SPC	DATI SPECIFICI	
DZ	DATI AZIENDA	
DZI	DATI STORICI	
DZIA	Anno di fondazione	1874
DZIP	Evoluzione giuridica e anagrafica	1969 denominazione: Cooperativa Ceramica D'Imola S.r.l.
DZIP	Evoluzione giuridica e anagrafica	2005 denominazione: Cooperativa Ceramica D'Imola Soc. Coop. a .r.l.
DZIP	Evoluzione giuridica e anagrafica	2010 denominazione: Cooperativa Ceramica D'Imola S.c.
DZP	DATI SPECIFICI	

DZPO	Profilo produttivo	Pavimenti
DZPO	Profilo produttivo	Rivestimenti
DZPO	Profilo produttivo	Vasellame
DZPO	Profilo produttivo	Ceramica da tavola

DZT TIPOLOGIE PRODUTTIVE

DZTY	Tipologia	Bicottura rossa (faenza smaltata)
DZTF	Periodo di produzione	nel 1969

DZT TIPOLOGIE PRODUTTIVE

DZTY	Tipologia	Semigreificato
DZTF	Periodo di produzione	nel 1969

DZT TIPOLOGIE PRODUTTIVE

DZTY	Tipologia	Terraglia tenera
DZTF	Periodo di produzione	nel 1969

DZT TIPOLOGIE PRODUTTIVE

DZTY	Tipologia	Cottoforte (faenza smaltata)
DZTF	Periodo di produzione	nel 1969

DZT TIPOLOGIE PRODUTTIVE

DZTY	Tipologia	Terraglia forte
DZTF	Periodo di produzione	nel 1969

DZT TIPOLOGIE PRODUTTIVE

DZTY	Tipologia	Monocottura chiara (grès chiaro)
DZTF	Periodo di produzione	nel 2005

DZT TIPOLOGIE PRODUTTIVE

DZTY	Tipologia	Grès porcellanato
DZTF	Periodo di produzione	dal 2005

DZT TIPOLOGIE PRODUTTIVE

DZTY Tipologia Grès porcellanato smaltato

DZTF Periodo di produzione dal 2005

DE DESCRIZIONE

DES DESCRIZIONE

DESS Descrizione

La Cooperativa Ceramica d'Imola è un'azienda che ha più di cento anni di storia, nata nel 1874, fin da subito si è distinta per ricerca e innovazione, oggi è un gruppo leader del settore ceramico che si affaccia sul mercato mondiale sia per l'inimitabile progettazione che per la capacità produttiva.

In Italia la cooperazione muoveva i primi passi quando nel 1874 Giuseppe Bucci, nell'intendimento di giovare al progresso dell'industria e al miglioramento economico dei lavoratori, cedeva ai suoi operai costituiti in Cooperativa la propria fabbrica di maioliche e stoviglie, le cui origini risalivano alla metà del Settecento. Nasceva così la Società Cooperativa Ceramica di Imola, primo esempio in Italia di cooperativa di produzione e lavoro. Tra quei primi operai venne sottoscritto un Patto di fratellanza nel quale, riconoscendosi come un'unica famiglia in virtù della comunanza del lavoro, si promettevano 'reciproca e duratura amicizia e mutualità per procedere uniti al loro miglioramento morale e materiale'. Un miglioramento che intesero anche nell'educazione e nella formazione dei giovani per i quali istituirono fin dai primi mesi del 1875 una scuola serale di alfabetizzazione. Per Statuto era costituito un fondo sussidi e pensioni. Una pensione di vecchiaia era percepibile dopo 30 anni di lavoro. Nel tempo questi istituti vennero perfezionati, ma fin dall'inizio qualificarono la Ceramica d'Imola come "uno dei migliori esempi di cooperazione". Nel 1883 venne costituita la sezione artistica. Attraverso la presenza ad esposizioni nazionali ed internazionali, crebbe la notorietà della Cooperativa che divenne un punto di riferimento per tutte le nascenti cooperative di produzione e vide allargarsi il proprio mercato in varie regioni, destando attenzione anche all'estero, specie sui mercati inglesi e tedeschi. Per cinquant'anni la produzione avvenne nei locali di via Quaini, migliorati per tutelare la salute degli operai. Nel 1913 fu avviata la produzione delle piastrelle, una scelta che avrebbe segnato il destino della Società. Per la prima volta, non senza contrasti, furono assunte delle donne che però dovevano dimettersi al momento del matrimonio. La produzione delle piastrelle riprese con nuovo slancio dopo la guerra sia per dare lavoro ai tanti disoccupati sia per la rivitalizzazione del mercato. La necessità di più ampi spazi portò nel 1922 all'acquisto di un'ex vetreria. Questa scelta si rivelò giusta consolidando il ruolo della Cooperativa per l'economia cittadina ed il suo rilievo a livello nazionale, che

DESA Descrizione approfondita

ebbe un primo grande riconoscimento nel 1928 quando il re d'Italia Vittorio Emanuele III visitò gli stabilimenti, che divennero meta ricorrente, nei decenni successivi, delle massime autorità dello Stato e di personalità del mondo culturale, economico e politico. Ma ancora una volta tanto fervore costruttivo fu compromesso dalla guerra. Il 13 maggio 1944 un pesante bombardamento colpiva la città di Imola: due terzi dei locali della Ceramica vennero ridotti in macerie. Terminata la guerra l'attività produttiva riprese immediatamente orientandosi verso i mercati esteri, una tendenza che si sarebbe consolidata nei decenni successivi tanto che oggi l'esportazione costituisce oltre il 70% del fatturato della Cooperativa Ceramica d'Imola. Ricostruita dopo la guerra e in seguito ristrutturata, l'ex vetreria è il segno vivo dell'azienda e della sua storia.

Qui ha sede il Museo intitolato a G.Bucci, dove sono esposti documenti fotografici e d'archivio e opere che testimoniano la nascita e lo sviluppo dell'azienda dal 1874 fino ad oggi. Il Museo si articola in tre sale. Nella prima, denominata Sala delle Decorazioni, è conservata la produzione seriale delle decorazioni prodotte dalla Sezione Artistica. È possibile così constatare sia la continuità sia l'evoluzione di gusti e stili. Nella Sala degli Autori una serie di tavole con le marche indirizzano il visitatore a individuare, dal punto di vista cronologico, la produzione sia artistica che industriale dell'azienda. In questa sala sono rappresentati con le loro opere i ceramisti più significativi che hanno operato presso l'Azienda. Infine nella Sala degli artisti sono esposte opere realizzate dal 1981 in poi da grandi artisti contemporanei presso la Cooperativa Ceramica d'Imola. Vi figurano tra gli altri Hsiao Chin, Remo Brindisi, Enrico Baj, Lucio Del Pezzo, Agenore Fabbri, Tullio Pericoli, Gianfranco Pardi, Arnaldo Pomodoro, Aldo Spoldi, Emilio Tadini, Joe Tilson, Bertozzi e Casoni a testimonianza di una consapevole ricerca da parte della "Imola" di un fecondo rapporto con le correnti vive dell'arte contemporanea. Dalle sale del Museo è possibile osservare formatori e decoratrici intenti a modellare e a decorare vasi, piatti e immagini sacre, seguendo i canoni di una tradizione che ha reso la ceramica artistica italiana famosa nel mondo. Lungo il corso dei decenni, la produzione industriale ha preso il sopravvento, ma è indubbio che il suo successo è dovuto ad una felice sintesi di ricerca tecnologica, arte e cultura artigiana che solo un'azienda così ricca di storia può vantare. Sensibilità e dinamiche green si sono ritagliate un posto di rilievo nelle politiche aziendali di Cooperativa Ceramica d'Imola: risale infatti al 1998 la prima certificazione del Gruppo. Da allora le iniziative ecologicamente consapevoli si sono susseguite, al fine di essere "efficaci ed efficienti" in un mercato mondiale sempre più globale, ma senza per questo tralasciare alcuni valori fondamentali di etica sociale: essere ambasciatori

DESA Descrizione approfondita

nel mondo del Made in Italy passa anche attraverso scelte di responsabilità, e non solo di produttività. Negli anni Novanta, Cooperativa Ceramica d'Imola, raggiunge i vertici produttivi del settore, diventando così punto di riferimento nella ceramica innovativa di qualità. I traguardi ottenuti in questi anni, spingono l'azienda a segnare altri significativi sviluppi: il varo della nuova sede, caratterizzata dalla volontà di unire tradizione ed innovazione, e l'acquisizione di due nuove società, I.C.F. nel 1991 (realtà oggi riunita sotto il brand LaFaenza) e Leonardo 1502 nel 1993, ad oggi identificata con il marchio Leonardo. Nel corso dei primi anni del 2000, l'azienda intensifica la propria presenza all'estero stringendo importanti rapporti commerciali, aprendo sedi di rappresentanza in America, in Asia, e presidiando in forte anticipo, rispetto ai propri competitor, mercati in via di sviluppo.

Cooperativa Ceramica diventa così simbolo del Made in Italy nel mondo e player globale del settore. A partire dal 2013 con un piano industriale volto a migliorare l'efficienza produttiva, si è poi compiuto un passo ulteriore in direzione del rinnovamento e dell'evoluzione nel 2015. L'Azienda ha attuato un completo restyling che ha coinvolto l'identità stessa del Gruppo. I marchi che ne distinguono la produzione: Imola, La Faenza e Leonardo, sono diventati i protagonisti di una strategia di sviluppo improntata a un rinnovamento radicale. Nuovi loghi, nuovi concept distinguono oggi le 3 linee di prodotto e le relative nonché peculiari politiche ed azioni di business.

DESA Descrizione approfondita

OR	OPERA	
ORP	OPERA	
ORPD	Data da	1950
ORPF	Data a	1959
ORPM	Materia e tecnica	faenza smaltata/ decorata a pennello
ORPZ	Immagine	/sassuolo/MO009/Cer_01/59.jpg
ORPZ	Immagine	/sassuolo/MO009/Cer_01/59r.jpg
ORP	OPERA	
ORPD	Data da	1950
ORPF	Data a	1959
ORPM	Materia e tecnica	cottoforte smaltato (faenza smaltata)/ decorato a pennello con mascherina

ORPZ Immagine /sassuolo/MO009/Cer_02/84.jpg

ORPZ Immagine /sassuolo/MO009/Cer_02/84r.jpg

ORP OPERA

ORPD Data da 1960

ORPF Data a 1965

ORPM Materia e tecnica faenza smaltata/ decorata a pennello

ORPZ Immagine faenza_mic/322/24617.jpg

ORPZ Immagine faenza_mic/322/24617v.jpg

ORP OPERA

ORPD Data da 1968

ORPF Data a 1968

ORPM Materia e tecnica cottoforte smaltato (faenza smaltata)/ decorato a decalcomania

ORPZ Immagine /sassuolo/MO009/Cer_09/560.jpg

ORPZ Immagine /sassuolo/MO009/Cer_09/560r.jpg

ORP OPERA

ORPD Data da 1969

ORPF Data a 1969

ORPM Materia e tecnica cottoforte smaltato (faenza smaltata)/ decorato a decalcomania

ORPZ Immagine /sassuolo/MO009/Cer_02/83.jpg

ORPZ Immagine /sassuolo/MO009/Cer_02/83r.jpg

ORP OPERA

ORPD Data da 1973

ORPF Data a 1973

ORPM Materia e tecnica faenza smaltata/ decorata a serigrafia

ORPZ Immagine /sassuolo/MO009/Cer_05/276.jpg

ORPZ Immagine /sassuolo/MO009/Cer_05/276r.jpg

ORP OPERA

ORPD Data da 1979

ORPF Data a 1979

ORPM Materia e tecnica cottoforte smaltato (faenza smaltata)/ decorato a serigrafia

ORPZ Immagine /sassuolo/MO009/Cer_02/82.jpg

ORPZ Immagine /sassuolo/MO009/Cer_02/82r.jpg

ORP OPERA

ORPD Data da 1984

ORPF Data a 1986

ORPM Materia e tecnica monocottura in pasta chiara smaltata (grès) a rilievo
pressa smaltato

ORPZ Immagine faenza_mic/323/32085a.jpg

ORPZ Immagine faenza_mic/323/32085av.jpg

ORPZ Immagine faenza_mic/323/32085b.jpg

ORPZ Immagine faenza_mic/323/32085bv.jpg

ORPZ Immagine faenza_mic/323/32085c.jpg

ORPZ Immagine faenza_mic/323/32085cv.jpg

ORP OPERA

ORPD Data da 1983

ORPF Data a 1984

ORPM Materia e tecnica faenza smaltata/ decorata a serigrafia/ decalcomania a
terzo fuoco

ORPZ Immagine faenza_mic/320/22423a.jpg

ORPZ Immagine faenza_mic/320/22423av.jpg

ORPZ Immagine faenza_mic/293/22423r.jpg

ORPZ Immagine faenza_mic/293/22423v.jpg

ORP OPERA

ORPD Data da 1988

ORPF Data a 1988

ORPM Materia e tecnica faenza smaltata/ decorata a serigrafia

ORPZ Immagine /sassuolo/MO009/Cer_09/558b.jpg

ORPZ Immagine /sassuolo/MO009/Cer_09/558br.jpg

ORPZ Immagine /sassuolo/MO009/Cer_09/558c.jpg

ORPZ Immagine /sassuolo/MO009/Cer_09/558cr.jpg

ORPZ Immagine /sassuolo/MO009/Cer_09/558d.jpg

ORPZ Immagine /sassuolo/MO009/Cer_09/558dr.jpg

ORPZ Immagine /sassuolo/MO009/Cer_09/558a.jpg

ORPZ Immagine /sassuolo/MO009/Cer_09/558ar.jpg

ORP OPERA

ORPD Data da 1988

ORPF Data a 1988

ORPM Materia e tecnica cottoforte ingobbiato e graffito

ORPZ Immagine faenza_mic/323/30620.jpg

ORPZ Immagine faenza_mic/323/30620v.jpg

SE SERVIZI

SER SERVIZI

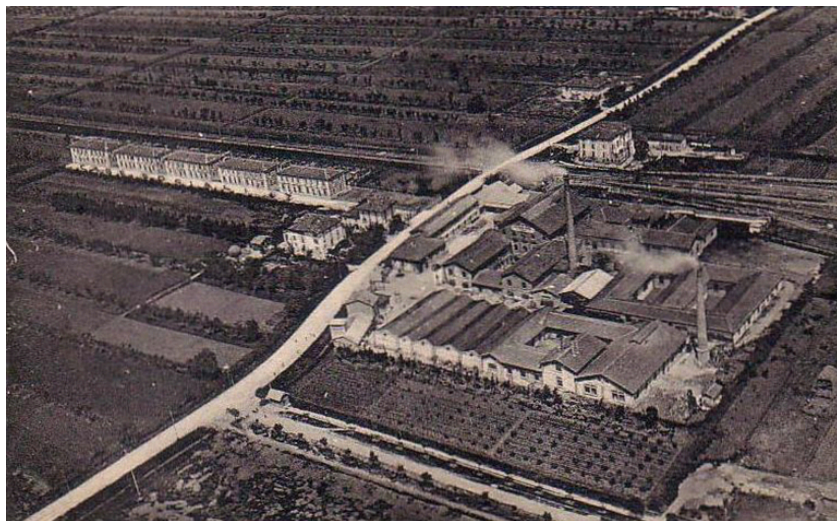
SERN Numeri di telefono 0542 601601

SERW Sito web [sito|www.ccimola.it](http://www.ccimola.it)

SERE Indirizzo email presidenza@ccimola.it

PB	PUBBLICAZIONI E CATALOGHI
DO	DOCUMENTAZIONE ALLEGATA
DOF	DOCUMENTAZIONE FOTOGRAFICA

DOFO Documentazione fotografica/ nome file



DOFD Didascalia

Un'immagine dello stabilimento negli anni '30. Si nota che l'impostazione della zona dell'attuale sala mostra e sezione artistica è rimasta praticamente immutata.

DOF DOCUMENTAZIONE FOTOGRAFICA

DOFO Documentazione fotografica/ nome file

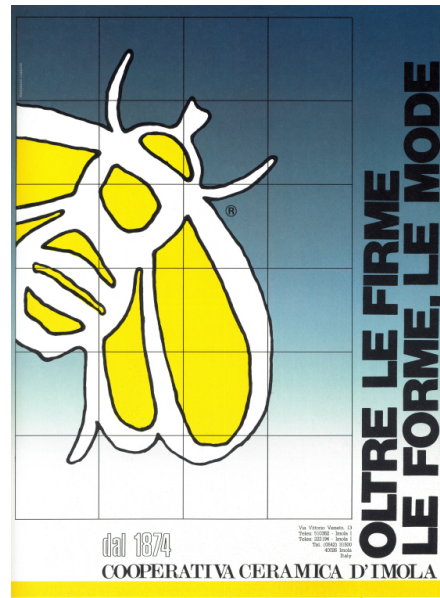


DOFD Didascalia

Immagine pubblicitaria tratta dal periodico: Annuario ceramica guida generale delle aziende italiane e dei fornitori 1969-1970

DOF DOCUMENTAZIONE FOTOGRAFICA

DOFO Documentazione fotografica/ nome file

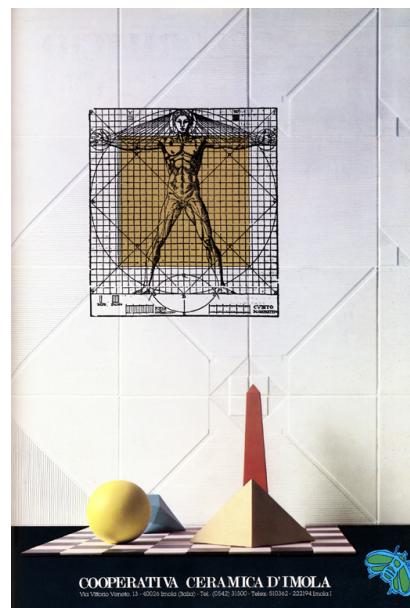


DOFD Didascalia

Immagine pubblicitaria tratta da: Cerannuario 1984-1985, [p. 165]

DOF DOCUMENTAZIONE FOTOGRAFICA

DOFO Documentazione fotografica/ nome file



DOFD Didascalia

Immagine pubblicitaria tratta da: Cerannuario 1985-1986, conservato presso la biblioteca del MIC di Faenza

DOF DOCUMENTAZIONE FOTOGRAFICA

DOFO Documentazione fotografica/ nome file

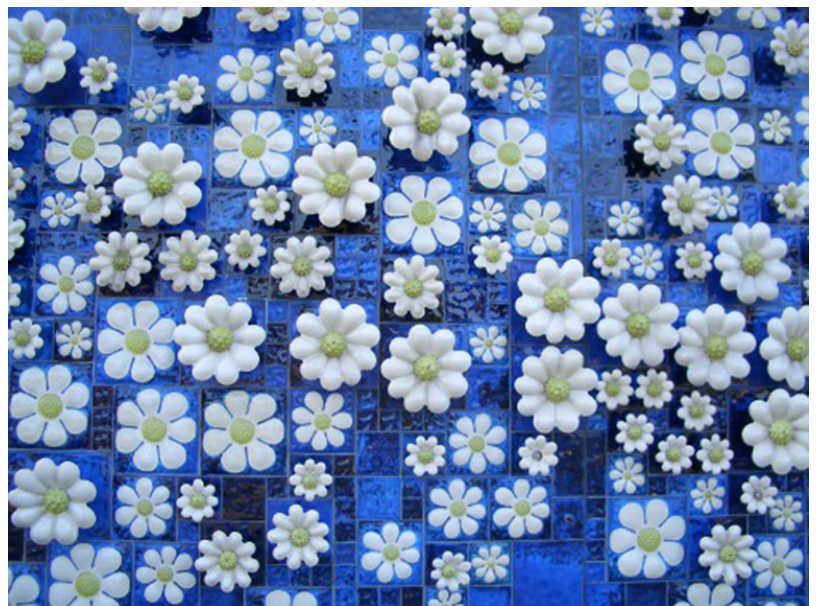


DOFD Didascalia

Nella stagioni 1981 e 1982 la Coop. Ceramica di Imola fu sponsor del Team Tyrrel di Formula Uno, in questa immagine il pilota Michele Alboreto

DOF DOCUMENTAZIONE FOTOGRAFICA

DOFO Documentazione fotografica/ nome file



DOFD Didascalia

"Ditelo coi Fiori" è l'opera che la Cooperativa Ceramica di Imola ha realizzato con gli artisti Paolo Bertozzi & Stefano Casoni, donato come rivestimento esterno per il Nuovo Ospedale Civile di Imola. Grès chiaro rivestito con smalti cristallizzati, 1993.

DOF DOCUMENTAZIONE FOTOGRAFICA

DOFO Documentazione fotografica/ nome file



DOFD Didascalia

Immagine pubblicitaria tratta da: Cerannuario 2000-2001, conservato presso la biblioteca del MIC di Faenza

DOF DOCUMENTAZIONE FOTOGRAFICA

DOFO Documentazione fotografica/ nome file



DOFD Didascalia

Lo Studio Jones, con questo intervento di edilizia residenziale si è aggiudicato la corrispondente categoria al Ceramics of Italy Tile Competition del 2004.

DOF DOCUMENTAZIONE FOTOGRAFICA

DOFO Documentazione fotografica/ nome file

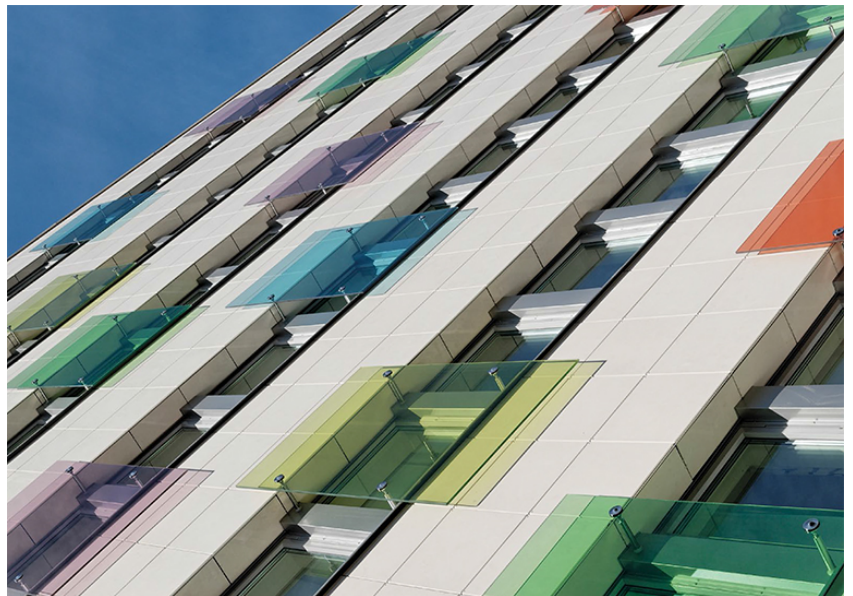


DOFD Didascalia

Technocity Bicocca, Milano. Facciata ventilata modulare con agganci visibili, realizzata in grès porcellanato 80x79 cm. Altezza della realizzazione 55 mt. ca. Studio Gregotti Associati. 2005

DOF DOCUMENTAZIONE FOTOGRAFICA

DOFO Documentazione fotografica/ nome file



DOFD Didascalia

Palazzo della Polizia di Helsingborg, cittadina svedese “affacciata” sul braccio di mare del Kattegat, che la separa dalla Danimarca, è stato restaurato e riconvertito nella sede che ospita gli uffici locali di Ikea. Il progetto è stato eseguito dall’architetto Carl-ke Bergström, componente dello Studio Ecoscape AB. In questo caso Bergström ha realizzato una “pelle architettonica” estremamente suggestiva oltre che altamente performante. Per il rivestimento della struttura l’architetto ha utilizzato le lastre in gres porcellanato, formato 60x60 cm, colore White, superficie lappata. 2008.

DOF DOCUMENTAZIONE FOTOGRAFICA

DOFO Documentazione fotografica/ nome file



DOFD Didascalia

Il premio Legend Award del Ceramics of Italy Tile Competition è stato vinto con questo progetto dello Studio Michael P. Jhonson Design nel 2008.

DOF DOCUMENTAZIONE FOTOGRAFICA

DOFO Documentazione fotografica/ nome file



DOFD Didascalia

Immagine pubblicitaria tratta da: Cerannuario 2010-2011, conservato presso la biblioteca del MIC di Faenza

DOF DOCUMENTAZIONE FOTOGRAFICA

DOFO Documentazione fotografica/ nome file



DOFD Didascalia

E' nella ricerca delle trame dei tessuti che nasce il percorso creativo di "Kiko". Il progetto si arricchisce con un'ampia gamma di decori, un intreccio emozionale di soggetti floreali e forme geometriche, di grande appeal e gusto. Bicottura. Formato: 12x18 cm. Colori: ottanio, acqua marina, grigio, bianco, beige, marsala, marrone, nero. 2015.

DOF DOCUMENTAZIONE FOTOGRAFICA

DOFO Documentazione fotografica/ nome file



DOFD Didascalia

IMOLARTE - Questa zuppiera ovale per 12 persone porta in tavola fumanti primi e profumati brodi. Un pratico e funzionale coperchio ci assicura portate sempre calde e servite al meglio. Realizzata interamente in maiolica, la zuppiera si impreziosisce con il motivo Garofano Blu, una versione contemporanea e monocromatica del tradizionale motivo floreale. Formato 40x28 cm. Decorata a mano, made in Italy.

DOF DOCUMENTAZIONE FOTOGRAFICA

DOFO Documentazione fotografica/ nome file



DOFD Didascalia

Dall'attento studio delle grandi tavole di legno appena tagliate, fatte di increspature, di materia e di segni, prende vita il progetto Kuni. Un racconto emozionante che solo il tempo riesce a progettare, creando una magica e casuale composizione di design naturale. Formato: 60x180 cm, 20x180 cm e 20x120 cm. Grés porcellanato, 2016.

DOF DOCUMENTAZIONE FOTOGRAFICA

DOFO Documentazione fotografica/ nome file



DOFD Didascalia

Slate House è una casa rifugio a Baltimora (USA). Per l'intera pavimentazione della casa sono state utilizzate piastrelle della serie "Concrete Project". La scelta del materiale ceramico è ricaduta su prodotti con caratteristiche tecniche, che permettono l'utilizzo sia all'interno che all'esterno, senza soluzione di continuità, in modo da dar vita ad una visione architettonica che confonde le linee tra interno ed esterno. La piastrella

italiana è stata scelta grazie alla sua qualità e alle opzioni di grandi formati, necessari per il design di questa casa privata. Questo progetto di Ziger/Snead Architects è risultato vincitore nella categoria residenziale del Concorso Ceramics of Italy Tile Competition del 2018.

DOF DOCUMENTAZIONE FOTOGRAFICA

DOFO Documentazione fotografica/ nome file



DOFD Didascalia

"Azuma" è la sintesi armonica tra rigore industriale e cura del dettaglio artigianale, 5 colori, svariati formati, tra cui il 120x260 cm, un'innovativa lastra extra size, oltre ad avere nel formato 60x120 cm la finitura bocciardata per una massima continuità progettuale tra indoor e outdoor. Formato: 120x120, 60x120, 60x60, 30x60, 90x90, 45x90, 45x45 cm (spessore 10mm). Grès porcellanato a massa colorata, 2018.

DOB BIBLIOGRAFIA

DOBT	Titolo	Abitare
DOBF	Titolo contributo	Piastrelle & cotto
DOBD	Anno di edizione	1989
DOBH	Sigla per citazione	00040280

DOB BIBLIOGRAFIA

DOBA	Autore	Ceramica italiana
DOBT	Titolo	Interni. La rivista dell'arredamento
DOBF	Titolo contributo	La ceramica italiana. La ceramica come rivestimento murale 2.

DOBD	Anno di edizione	1981
DOBH	Sigla per citazione	00042356

DOB BIBLIOGRAFIA

DOBA	Autore	Ceramica italiana
DOBT	Titolo	Interni. La rivista dell'arredamento
DOBF	Titolo contributo	La ceramica italiana. 3. La ceramica per pavimentazione
DOBD	Anno di edizione	1981
DOBH	Sigla per citazione	00042363

DOB BIBLIOGRAFIA

DOBA	Autore	Mastropietro M.
DOBT	Titolo	Interni. La rivista dell'arredamento
DOBF	Titolo contributo	Miami '88 Piastrelle/Tiles
DOBD	Anno di edizione	1988
DOBH	Sigla per citazione	00042375

DOB BIBLIOGRAFIA

DOBA	Autore	Ravanelli Guidotti C.
DOBT	Titolo	La società Cooperativa ceramica di Imola. Centovent'anni di opere
DOBD	Anno di edizione	1994
DOBH	Sigla per citazione	MIC/00001502

DOB BIBLIOGRAFIA

DOBA	Autore	Galli R.
DOBT	Titolo	L' arte della ceramica in Imola
DOBD	Anno di edizione	1928
DOBH	Sigla per citazione	00042384

DOB BIBLIOGRAFIA

DOBA	Autore	Tarozzi F.
DOBT	Titolo	Un' esperienza ultracentenaria
DOBD	Anno di edizione	1994
DOBH	Sigla per citazione	00042385

DOB BIBLIOGRAFIA

DOBA	Autore	Casadio Q.
DOBT	Titolo	Uomini insieme: storia delle cooperative imolesi
DOBD	Anno di edizione	2001
DOBH	Sigla per citazione	00042386

SI SITI COLLEGATI

SIS	Link esterno	ImolaCeramica (video 2009) https://www.youtube.com/watch?v=C2PVojXm2dQ
SIS	Link esterno	Habitat (video 2012) https://www.youtube.com/watch?v=WGvTd9Mi3_Y
SIS	Link esterno	Evoluzione continua (video 2013) https://www.youtube.com/watch?v=eLCKdXN2wAo
SIS	Link esterno	Continuous Evolution (video 2013) https://www.youtube.com/watch?v=Lj88fW4PX5Y
SIS	Link esterno	Eventi Cersaie (video 2016) https://www.youtube.com/watch?v=p1QtLmtnTFU
SIS	Link esterno	Cersaie (video 2016) https://www.youtube.com/watch?v=Lj88fW4PX5Y
SIS	Link esterno	Cersaie - Intervista a Stefano Giordani (video 2016) https://www.youtube.com/watch?v=yLRNVV4nXMc
SIS	Link esterno	Sicily (video 2017) https://www.youtube.com/watch?v=2p0EL2Zhm8E
SIS	Link esterno	Origini by Imola (video 2017) https://www.youtube.com/watch?v=XpGYvt644DA
SIS	Link esterno	Azuma (video 2018) https://www.youtube.com/watch?v=w-aKmt9DqBQ