



ID Samira: 232650  
 Tipo scheda: OA  
 ID Contenitore: RA052  
 Contenitore: Museo Carlo Zauli  
 Numero di catalogo generale: 000076CZ  
 Oggetto: scultura  
 Autore: Zauli Carlo

CD	CODICI	
TSK	Tipo scheda	OA
NCT	CODICE UNIVOCO	
NCTN	Numero di catalogo generale	000076CZ
OG	OGGETTO	
OGT	OGGETTO	
OGTD	Oggetto	scultura
SGT	SOGGETTO	
SGTT	Titolo	Palpito sferico
LC	LOCALIZZAZIONE GEOGRAFICO-AMMINISTRATIVA	
PVC	LOCALIZZAZIONE GEOGRAFICO-AMMINISTRATIVA	
PVCR	Regione	Emilia-Romagna
PVCP	Provincia	RA
PVCC	Comune	Faenza
LDC	COLLOCAZIONE SPECIFICA	
LDCN	Contenitore	Museo Carlo Zauli
LDCU	Denominazione spazio viabilistico	Via della Croce, 6
DT	CRONOLOGIA	

DTZ CRONOLOGIA GENERICA		
DTZG	Secolo	sec. XX
DTZS	Frazione di secolo	seconda metà
DTS CRONOLOGIA SPECIFICA		
DTSI	Da	1968
DTSF	A	1970
AU DEFINIZIONE CULTURALE		
AUT AUTORE		
AUTN	Autore	Zauli Carlo
AUTA	Dati anagrafici / estremi cronologici	1926/ 2002
MT DATI TECNICI		
MTC	Materia e tecnica	grès
MIS MISURE DEL MANUFATTO		
MISU	Unità	cm
MISA	Altezza	70
MISL	Larghezza	66
MISP	Profondità	71
DA DATI ANALITICI		
DES DESCRIZIONE		
DESO	Indicazioni sull'oggetto	Grande scultura in grès con smalto "Bianco Zauli", di forma sferica e caratterizzata da ondulazioni materiche sulla sua parte mediana. La firma dell'artista si trova nella parte basale dell'opera.
ISR ISCRIZIONI		
ISRC	Classe di appartenenza	documentaria
ISRP	Posizione	sulla base

NSC      Notizie storico-critiche

L'opera in oggetto appartiene alla produzione degli anni '70, periodo in cui le opere si caratterizzano per un fremito vitalistico e materico. I solidi geometrici sembrano "naturalizzarsi" grazie a movimenti endogeni che si rivelano sulle superfici dolcemente mosse e sinuose, come le onde del mare, le dune sabbiose, le forme femminili ("Forma mediterranea" 1973); tale dinamismo lacera le forme lasciando intravedere e scaturire la ruvida materia interna. Al "bianco Zauli" si affianca l'impiego di smalti in terza cottura come l'oro e il platino, nonché la sperimentazione del bronzo ("Sensualità nera" 1972-73). Le nuove Sfere, Cubi esplosi, Stele materiche e Geometrie modulate nascono per essere installati all'aperto, idealmente nel giardino Zen, ma anche nell'ambiente architettonico in cui le opere possono espandersi sotto forma di pannelli murali. Grazie a questi lavori, Carlo Zauli sarà "scoperto" e molto apprezzato in Giappone.

DO      FONTI E DOCUMENTI DI RIFERIMENTO

FTA      DOCUMENTAZIONE FOTOGRAFICA

FTAX      Genere      documentazione esistente

FTAA      Autore      Biavati Silvia

FTAZ      Nome file

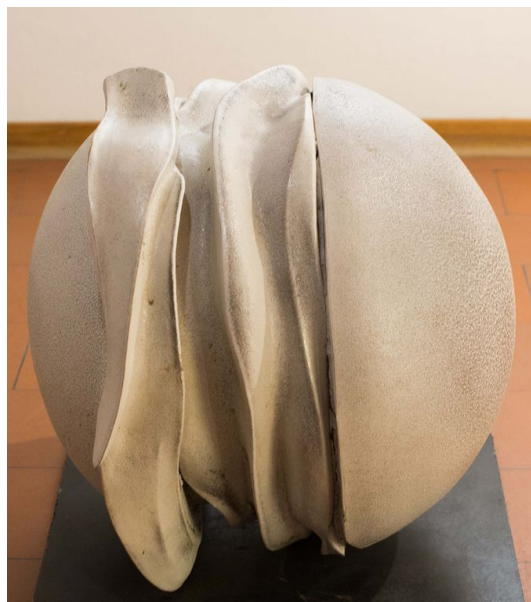


FTA      DOCUMENTAZIONE FOTOGRAFICA

FTAX      Genere      documentazione esistente

FTAA      Autore      Biavati Silvia

FTAZ Nome file



**BIB BIBLIOGRAFIA**

BIBX Genere bibliografia specifica

BIBA Autore Inui Y./ Lajolo D.

BIBD Anno di edizione 1978

BIBH Sigla per citazione 00042872

BIBN V., pp., nn. p. 61-63

**BIB BIBLIOGRAFIA**

BIBX Genere bibliografia specifica

BIBA Autore Zauli C.

BIBD Anno di edizione 1984

BIBH Sigla per citazione 00008686

BIBN V., pp., nn. p. 149

**BIB BIBLIOGRAFIA**

BIBX Genere bibliografia specifica

BIBA Autore Zauli C.

BIBD Anno di edizione 2002

BIBH Sigla per citazione MIC/00000508

BIBN V., pp., nn. pp. 161 fig.50; 274 n.50

**BIB BIBLIOGRAFIA**

BIBX Genere bibliografia specifica

BIBA Autore Zauli M.

BIBD Anno di edizione 2002

BIBH Sigla per citazione 00042871

**BIB BIBLIOGRAFIA**

BIBX Genere bibliografia specifica

BIBA Autore Zauli M.

BIBD Anno di edizione 2004

BIBH Sigla per citazione Zauli M.

**BIB BIBLIOGRAFIA**

BIBX Genere bibliografia specifica

BIBA Autore Caramel L./Spadoni C.

BIBD Anno di edizione 2007

BIBH Sigla per citazione C.Zauli Kyoto

BIBN V., pp., nn. p. 80 fig.45, p. 207 n. 045

**CM COMPILAZIONE**

**CMP COMPILAZIONE**

CMPD Data 2017

CMPN Nome Zauli M.

CMPN Nome Parisini S.