



ID Samira: 232543
 Tipo scheda: M
 ID Contenitore: ACE-128
 Comune: Fiorano Modenese
 Denominazione: F.A.P. Ceramiche
 Catalogo: Aziende del comparto ceramico
 Tipologia contenitore: produzione di pavimenti ceramici
 produzione di rivestimenti ceramici produzione di pezzi speciali ceramici

OG	OGGETTO	
OGT	OGGETTO	
OGTD	Catalogo	Aziende del comparto ceramico
LC	LOCALIZZAZIONE GEOGRAFICO-AMMINISTRATIVA	
PVC	LOCALIZZAZIONE GEOGRAFICO-AMMINISTRATIVA	
PVCP	Provincia	MO
PVCC	Comune	Fiorano Modenese
PVCI	Indirizzo	Via Ghiarola Nuova 44
PVCN	Denominazione	F.A.P. Ceramiche
SP	DATI SPECIFICI	
SPC	DATI SPECIFICI	
DZ	DATI AZIENDA	
DZI	DATI STORICI	
DZIA	Anno di fondazione	1958
DZIP	Evoluzione giuridica e anagrafica	1969 denominazione: F.A.P. S.r.l.
DZIP	Evoluzione giuridica e anagrafica	1980 denominazione: F.A.P. (Fabbrica Artistica Piastrelle) S.p.A.
DZIP	Evoluzione giuridica e anagrafica	1990 denominazione: Fap Line ATLANTIC ZENITH CERAMICA S.p.A.

DZIP	Evoluzione giuridica e anagrafica	1997 incorporazione in Gruppo Concorde
DZIP	Evoluzione giuridica e anagrafica	2005 denominazione: Fap Ceramiche Gruppo Ceramiche Caesar S.p.A.

DZP DATI SPECIFICI

DZPO	Profilo produttivo	Rivestimenti
DZPO	Profilo produttivo	Pavimenti
DZPO	Profilo produttivo	Mosaico

DZT TIPOLOGIE PRODUTTIVE

DZTY	Tipologia	Bicottura rossa (faenza smaltata)
DZTF	Periodo di produzione	dal 1958

DZT TIPOLOGIE PRODUTTIVE

DZTY	Tipologia	Cottoforte (faenza smaltata)
DZTF	Periodo di produzione	nel 1969

DZT TIPOLOGIE PRODUTTIVE

DZTY	Tipologia	Monocottura rossa (grès rosso)
DZTF	Periodo di produzione	nel 1979

DZT TIPOLOGIE PRODUTTIVE

DZTY	Tipologia	Monocottura chiara (grès chiaro)
DZTF	Periodo di produzione	dal 1990

DZT TIPOLOGIE PRODUTTIVE

DZTY	Tipologia	Grès porcellanato
DZTF	Periodo di produzione	dal 2005

DZT TIPOLOGIE PRODUTTIVE

DZTY	Tipologia	Grès porcellanato smaltato
DZTF	Periodo di produzione	dal 2005

DZT TIPOLOGIE PRODUTTIVE

DZTY	Tipologia	Monoporosa chiara
------	-----------	-------------------

DZTF Periodo di produzione dal 2005

DE DESCRIZIONE

DES DESCRIZIONE

DESS Descrizione

Fap Ceramiche è un marchio affermato del Made in Italy nella produzione di rivestimenti in ceramica. La storia di Fap Ceramiche inizia nella metà degli anni Sessanta con la denominazione: Fabbrica Artistica Piastrelle presso il comune di Sassuolo.

DESA Descrizione approfondita

Nel 1997, dopo trent'anni di successi sui mercati di tutto il mondo, l'azienda entra a far parte del Gruppo Concorde, uno dei principali attori mondiali del settore ceramico. Il marchio Fap Ceramiche viene rilanciato, attraverso linee per il rivestimento per il bagno e i pavimenti residenziali. La storia di Fap è scritta e continuamente aggiornata sulle pareti e sui pavimenti di tante case di tutto il mondo. È un racconto fatto di ceramica, di bellezza e di tecnologia. Il concetto di design è un continuo tentativo di comprendere gli stili abitativi per soddisfare le differenze di personalità che li vivono. Nel 2005, Fap Ceramiche ha fornito i rivestimenti della serie Idea per gli ambienti bagno e cucina per le ambientazioni della campagna pubblicitaria televisiva Lavazza Carmencita, un'innovativa comunicazione pubblicitaria che ha unito pubblicità e fiction, realizzata su un set fotografico, dove nella casa di Carmencita, le piastrelle della linea Renova di Fap rivestono gli ambienti bagno e cucina. Fap Ceramiche, in occasione del Salone del mobile 2008, ha partecipato a That's Design in cui l'allestimento organizzato dall'architetto Matta Parmiggiani, il quale ha messo in scena uno spettacolo costituito da quattro suite ispirate all'ambiente bagno. Attraverso questo evento, Fap Ceramiche ha dimostrato di sapersi posizionare nel mondo del design. Nel 2010, l'azienda si amplia attraverso il progetto Fap+, un esclusivo prospetto nato con la collezione Variazione+, una composizione di superfici e accessori realizzate in pasta bianca. Con l'obiettivo di consolidare la sua forte posizione sul mercato, Fap Ceramiche, ha scelto di attuare importanti investimenti sia sul fronte della produzione sia dell'affermazione internazionale, pertanto nel 2014, ha ampliato lo stabilimento di Fiorano Modenese per ospitare una nuova linea produttiva dedicata ai maxi formati: un impianto che consente di gestire internamente tutto il processo, dalla pressatura alla levigatura. Accanto agli investimenti a livello produttivo, il brand ha scelto di puntare fortemente anche sui mercati internazionali, in particolar modo sulla Russia, dove il marchio è presente dal 2000. A Mosca, nel mese di ottobre 2014, ha aperto uno showroom monomarca dedicato a progettisti e architetti in cui possono entrare a diretta conoscenza del mondo Fap

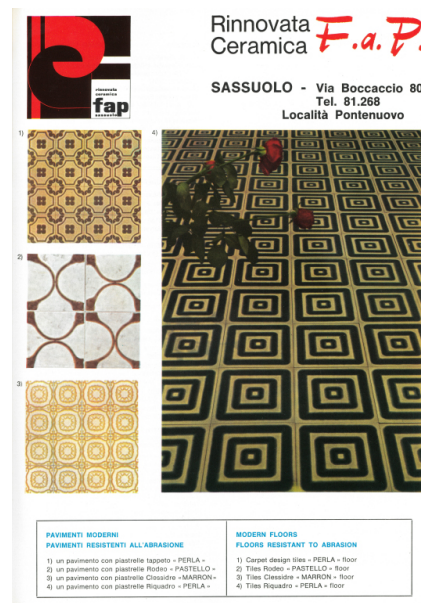
Ceramiche, visionando i campionari per poter progettare esclusive realizzazioni insieme ai propri clienti.

SE	SERVIZI
SER	SERVIZI

SERN	Numeri di telefono	0536 837511
SERW	Sito web	sito www.fapceramiche.com
SERE	Indirizzo email	info@fapceramiche.com

DO	DOCUMENTAZIONE ALLEGATA
DOF	DOCUMENTAZIONE FOTOGRAFICA

DOFO Documentazione fotografica/ nome file



DOFD Didascalia Immagine pubblicitaria tratta dal Repertorio dei produttori italiani, ceramiche per l'edilizia ed usi industriali, 1969, Milano Aldo Garzanti editore s.a.s [p. 171]

DOF	DOCUMENTAZIONE FOTOGRAFICA
-----	----------------------------

DOFO Documentazione fotografica/ nome file



DOFD Didascalia

Immagine pubblicitaria tratta dal periodico: Annuario ceramica guida generale delle aziende italiane e dei fornitori 1969 - 1970

DOF DOCUMENTAZIONE FOTOGRAFICA

DOFO Documentazione fotografica/ nome file



DOFD Didascalia

"Crea" è un progetto di rivestimento ceramico in grande formato rettificato, per decorare le pareti e i pavimenti di bagni e cucine, scegliendo fra tre raffinate cadenze cromatiche di crescente intensità. Crea avvolge l'ambiente bagno di una nuova ed intensa bellezza. Il colore, il decoro, la materia sono parti di un insieme armonico dalla straordinaria pienezza ed emozionalità. 2005.

DOF DOCUMENTAZIONE FOTOGRAFICA

DOFO Documentazione fotografica/ nome file

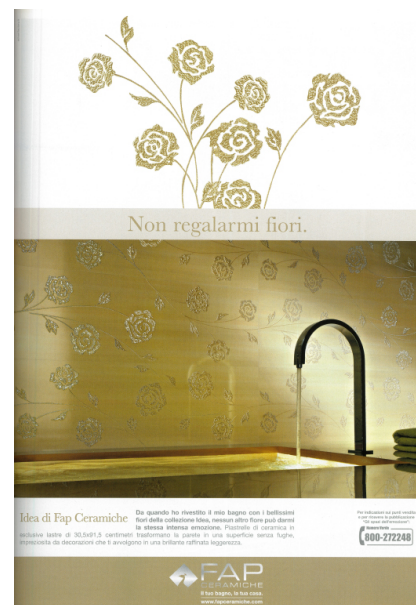


DOFD Didascalia

Immagine pubblicitaria tratta da: CER il giornale della Ceramica, suppl. CER punti vendita Italia 16 autunno inverno, 2005 [p. 1]

DOF DOCUMENTAZIONE FOTOGRAFICA

DOFO Documentazione fotografica/ nome file

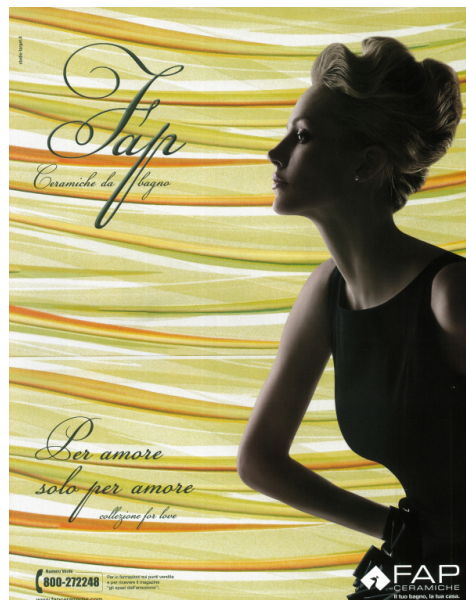


DOFD Didascalia

Immagine pubblicitaria tratta da: CER il giornale della Ceramica, suppl. CER magazine Italia autunno inverno 18, 2006 [p. 37]

DOF DOCUMENTAZIONE FOTOGRAFICA

DOFO Documentazione fotografica/ nome file



DOFD Didascalia

Immagine pubblicitaria tratta da: CER il giornale della Ceramica, suppl. CER magazine Italia primavera estate, 2007 [p. 4]

DOF DOCUMENTAZIONE FOTOGRAFICA

DOFO Documentazione fotografica/ nome file



DOFD Didascalia

Interpretazione di uno stile lussuoso e ricercato per la collezione "Suite" del 2008. Forma e design si fondono in una soluzione di funzionalità e il bagno diviene una piacevole pausa di relax. Monocottura chiara. In foto: Suite Vienna 30,5x91,5 cm rettificato.

DOF DOCUMENTAZIONE FOTOGRAFICA

DOFO Documentazione fotografica/ nome file



DOFD Didascalia

Immagine pubblicitaria tratta da: CER il giornale della Ceramica, suppl. CER magazine Italia 23 primavera estate, 2009 [p. 13]

DOF DOCUMENTAZIONE FOTOGRAFICA

DOFO Documentazione fotografica/ nome file

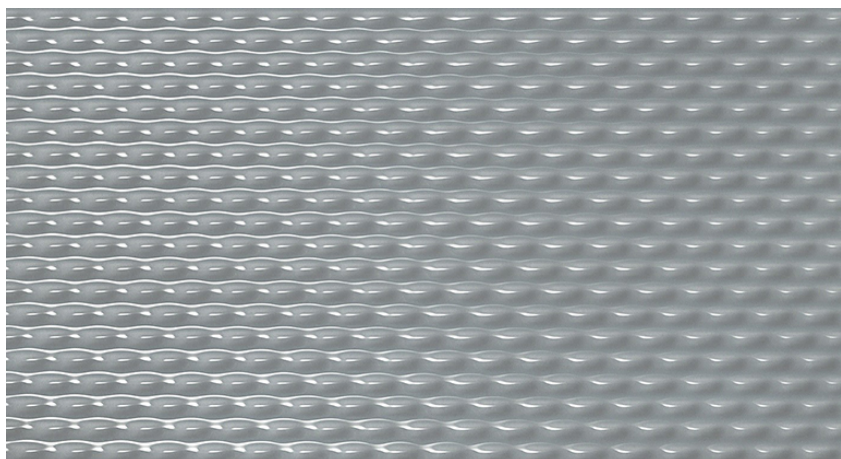


DOFD Didascalia

"Sole" è un progetto decorativo rivoluzionario caratterizzato da un'esplosione di colori, superfici lucide, decori materici e splendidi mosaici. Una linea di rivestimenti completa a prezzi accessibili dove la qualità era quella garantita da Fap. Nuances: Tabacco, Sabbia, Buganvilla, Glicine, Bianco, Azzurro. 2013.

DOF DOCUMENTAZIONE FOTOGRAFICA

DOFO Documentazione fotografica/ nome file



DOFD Didascalia

"Frame" - Raffinata eleganza senza tempo per Frame, la nuova collezione dalla finitura lucida di rivestimenti in pasta bianca e pavimenti in grès porcellanato di Fap ceramiche. Caratterizzata da un inedito effetto resina, reinterpretata questo materiale in chiave lussuosa e contemporanea, attraverso una gamma di superfici resistenti e dalla forte personalità ideali per ambienti residenziali e commerciale. 2015.

DOF DOCUMENTAZIONE FOTOGRAFICA

DOFO Documentazione fotografica/ nome file

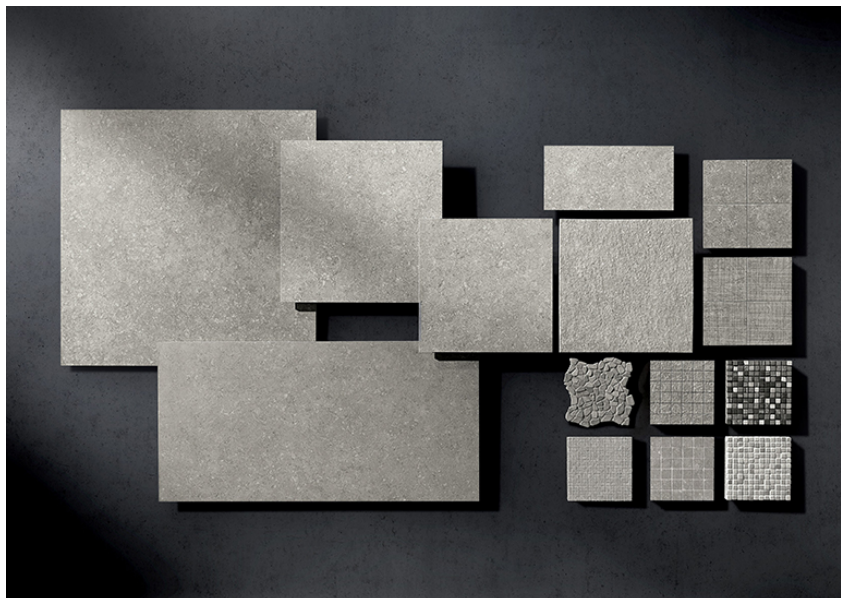


DOFD Didascalia

"Roma" esprime con fascino contemporaneo la bellezza del marmo e della pietra, in 6 diverse nuance, spaziando dai grandi formati rettificati tra cui l'inedito extra size 50x110cm ai piccoli formati dal sapore artigianale. 2016.

DOF DOCUMENTAZIONE FOTOGRAFICA

DOFO Documentazione fotografica/ nome file



DOFD Didascalia

"Nord" è una collezione di pavimenti e rivestimenti in grès porcellanato di Fap ceramiche che reinterpreta con estremo realismo l'eterno fascino della pietra. Dall'aspetto raw, selezionata per la naturalità e la ricchezza di dettagli, con un esplicito richiamo alle atmosfere nordiche. Le naturali inclusioni fossili e la delicata stonizzazione disegnano piccole imperfezioni sulla superficie. 2017.

DOF DOCUMENTAZIONE FOTOGRAFICA

DOFO Documentazione fotografica/ nome file



DOFD Didascalia

"Color Line" - Ambiente bagno giocato sui contrasti materici e di colore: a sinistra e in fondo, rivestimento a parete della nuova collezione in pasta bianca Color Line Salvia cm 25x75 e Color Line Perla cm 25x75, sulla destra parete realizzata con Color Line Rope Perla cm 25x75 con nicchia rivestita con Color Line Perla Round Mosaico cm 29,5x32,5. 2018.

DOB BIBLIOGRAFIA

DOBA	Autore	Notario A./ Meduri D.
DOBT	Titolo	Piastrelle italiane di ceramica. Elementi di cronologia 1900-2012
DOBD	Anno di edizione	2014
DOBH	Sigla per citazione	00042330

DOB BIBLIOGRAFIA

DOBA	Autore	Fap Ceramiche
DOBT	Titolo	Cer il giornale della ceramica
DOBF	Titolo contribuito	Fap Ceramiche firma la casa di Carmencita
DOBD	Anno di edizione	2005
DOBH	Sigla per citazione	00042611

DOB BIBLIOGRAFIA

DOBA	Autore	Fap Ceramiche
DOBT	Titolo	Cer il giornale della ceramica
DOBF	Titolo contribuito	Fap Ceramiche partecipa That's Design
DOBD	Anno di edizione	2008
DOBH	Sigla per citazione	00042612

DOB BIBLIOGRAFIA

DOBT	Titolo	Cer il giornale della ceramica
DOBF	Titolo contribuito	Si amplia il progetto Fap+
DOBD	Anno di edizione	2010
DOBH	Sigla per citazione	00042613

DOB BIBLIOGRAFIA

DOBA	Autore	Fap Ceramiche
DOBT	Titolo	Cer il giornale della ceramica
DOBF	Titolo contribuito	Fap Ceramiche investe in Italia e in Russia

DOBD	Anno di edizione	2014
DOBH	Sigla per citazione	00042614

SI	SITI COLLEGATI	
SIS	Link esterno	Collezione Base (2012) https://www.youtube.com/watch?v=4EoKChifcnQ
SIS	Link esterno	Collezione Desert (2013) https://www.youtube.com/watch?v=ZJJUHNLYb_M
SIS	Link esterno	Cersaie (2017) https://www.youtube.com/watch?v=vgdJLdkZlaA