



ID Samira: 232511  
 Tipo scheda: M  
 ID Contenitore: ACE-116  
 Comune: Casalgrande  
 Denominazione: Cerdisa  
 Catalogo: Aziende del comparto ceramico  
 Tipologia contenitore: produzione di pavimenti ceramici  
 produzione di rivestimenti ceramici produzione di pezzi  
 speciali ceramici

OG	OGGETTO	
OGT	OGGETTO	
OGTD	Catalogo	Aziende del comparto ceramico
LC	LOCALIZZAZIONE GEOGRAFICO-AMMINISTRATIVA	
PVC	LOCALIZZAZIONE GEOGRAFICO-AMMINISTRATIVA	
PVCP	Provincia	RE
PVCC	Comune	Casalgrande
PVCI	Indirizzo	Via Statale 99/D
PVCN	Denominazione	Cerdisa
SP	DATI SPECIFICI	
SPC	DATI SPECIFICI	
DZ	DATI AZIENDA	
DZI	DATI STORICI	
DZIA	Anno di fondazione	11/04/1959
DZIP	Evoluzione giuridica e anagrafica	1959 denominazione: Cer.Di.Sa. (Ceramiche di Sassuolo) S.p.A.
DZIP	Evoluzione giuridica e anagrafica	1991 incorporazione di Industrie Ceramiche Smov S.r.l. in Industrie Ceramiche Cisa-Cerdisa
DZIP	Evoluzione giuridica e anagrafica	1993 incorporazione del Gruppo Stylegres-Tilegres in Industrie Ceramiche Cisa-Cerdisa

DZIP	Evoluzione giuridica e anagrafica	1995 acquisizione del pacchetto di maggioranza di Monoceram, Faenza (RA)
DZIP	Evoluzione giuridica e anagrafica	1995 denominazione CISA-Cerdisa S.p.A.
DZIP	Evoluzione giuridica e anagrafica	1999 acquisizione di Cisa-Cerdisa dal Gruppo Ceramiche Ricchetti
DZIP	Evoluzione giuridica e anagrafica	2005 denominazione: Cerdisa Gruppo Ceramiche Ricchetti S.p.A.

#### DZP DATI SPECIFICI

DZPO	Profilo produttivo	Pavimenti
DZPO	Profilo produttivo	Rivestimenti
DZPO	Profilo produttivo	Pezzi speciali
DZPO	Profilo produttivo	Battiscopa
DZPO	Profilo produttivo	Mosaico
DZPO	Profilo produttivo	Supporto per terzi

#### DZT TIPOLOGIE PRODUTTIVE

DZTY	Tipologia	Bicottura bianca (terraglia smaltata)
DZTF	Periodo di produzione	dal 1959 al 1990

#### DZT TIPOLOGIE PRODUTTIVE

DZTY	Tipologia	Monocottura rossa (grès rosso)
DZTF	Periodo di produzione	nel 1980 al 2010

#### DZT TIPOLOGIE PRODUTTIVE

DZTY	Tipologia	Grès porcellanato
DZTF	Periodo di produzione	dal 1985

#### DZT TIPOLOGIE PRODUTTIVE

DZTY	Tipologia	Monoporosa chiara
DZTF	Periodo di produzione	dal 1990 al 2010

#### DZT TIPOLOGIE PRODUTTIVE

DZTY Tipologia Monoporosa rossa

DZTF Periodo di produzione nel 2005 al 2010

DE DESCRIZIONE

DES DESCRIZIONE

DESS Descrizione

Cerdisa Ceramiche di Sassuolo fondata nasce nel 1959 come industria produttrice di piastrelle da rivestimento in pasta bianca, per poi allargare e diversificare la sua offerta seguendo gli sviluppi della tecnologia produttiva più innovativa, attuata attraverso le sedi operative del gruppo di appartenenza Ceramiche Ricchetti S.p.A. Oggi, Cerdisa, è un marchio che identifica una serie di prodotti in ceramica da pavimento e rivestimento dalle forti valenze estetiche e tecnologiche con un posizionamento nel segmento più alto del mercato per ricerca, creatività e qualità.

La storia di Cerdisa nasce da un desiderio di espansione di Silvio Bellei, fondatore di Cisa, sorta cinque anni prima. Un'impresa concentrata da sempre nella produzione di piastrelle costituite da impasto bianco. Sul finire degli anni Sessanta, nel distretto ceramico sassolese, era considerata un punto di riferimento tra le realtà industriali. Bellei, socio-fondatore era una persona propensa alle novità, amava seguire il processo evolutivo dello sviluppo e della ricerca. Agostino Salsedo, designer, assunto presso Cerdisa dal 1968 al 1995, addetto al reparto grafico, per lo sviluppo dei moduli 15x15 cm, afferma che era una grande soddisfazione confrontarsi con i soci dell'azienda Bellei e Panzani. La produzione nel 1968, era concentrata sui formati medio-piccoli, le dimensioni standard delle piastrelle corrispondevano a 15x15 cm. Si decise di specializzarsi su superfici bianche per facilitare la decorazione e Cerdisa poteva vantare una pasta di una lucentezza inconsueta grazie alla quale aveva vantaggi enormi rispetto alle altre aziende. A differenza della Cisa, che faceva parte stessa proprietà, si differenziava dalla grafica e dal tipo di prodotto, la Cisa realizzava una produzione di massa dove ci si concentrava sui volumi, mentre la Cerdisa era nata per una produzione di nicchia, motivo per cui Bellei seguiva con molta attenzione gli sviluppi di ricerca. Era l'epoca in cui c'era il mito della fabbrica, ambiente in cui si poteva guadagnare facilmente, pertanto il personale era innumerevole e proveniva dai campi. Nei reparti di produzione, l'impiego era prevalentemente femminile. Cerdisa, specializzandosi in pasta bianca per superfici da rivestimento decise (una rarità all'epoca) di applicare la stessa pasta bianca, in formato 20x20 cm, per la realizzazione di piastrelle per pavimenti. Erano superfici che presentavano dei limiti in fase di produzione perché conservavano una tonalità

DESA Descrizione approfondita

“troppo fredda” per cui, attraverso attente analisi e approfondite ricerche, al fine di attribuire alla piastrella un “calore” che originariamente non aveva, si applicava dell’ossido di ferro per ottenere un effetto brunito. Nel periodo storico, fine anni Sessanta-Settanta, Salsedo progetta la serie “Personal 20x20”, dalla quale sono nate due collezioni che hanno confermato a Cerdisa un inestimabile successo: Girasole e Brasilia. Girasole si presentava attraverso la composizione di tre moduli, era considerata una piastrella “multipla”, una delle prime piastrelle definite “composte”. In Cerdisa sulle linee di produzione stava prendendo forma un nuovo concetto estetico, alcuni schemi andarono a rompersi per abbandonando la tradizione dell’effetto “a tappeto”. In seguito, nel corso degli anni Settanta, estendendo il nuovo pensiero, nacque “Brasilia”, anch’essa era considerata multipla ma con maggiori sviluppi decorativi dove la tinta unita era decorata a differenza della collezione precedente. Brasilia è nata dall’amore per la geometria, ha avuto un indiscusso successo nella tonalità testa di moro, il designer Agostino Salsedo, durante un’intervista afferma che non appena venne concretizzato il prototipo venne apprezzata dal Direttore Commerciale Italia e dal socio fondatore Bellei.

Fu premiata nel 1973-74 e divenne nell’immediato modello da imitare tra le aziende concorrenti, rimase in produzione fino ai primi anni Novanta. Era lo sviluppo di una tecnica innovativa che conferiva effetti a rilievo ottenuti dall’utilizzo dal grasso idrorepellente serigrafato. Erano applicazioni che si potevano adottare esclusivamente alla pasta bianca a causa dell’assorbimento equivalente al 21%, l’elevata porosità facilitava l’operazione. Brasilia ha ottenuto successo per quanto concerne alle vendite mentre le piastrelle di Mimmo Scolaro hanno conferito a Cerdisa un’immagine innovativa. All’interno nel quadro direttivo, nel corso degli anni Ottanta presidiava, il geometra Zannoni, il quale nutriva forti interessi al volume produttivo, e fu così che venne sostituita la produzione in bicottura dalla monocottura chiara nel formato 20x30. Fa la sua prima esposizione presso il Saie Due del 1986 con una linea di prodotti identificata “Cerdisastone”, un grès porcellanato studiato per impieghi sportivi e urbani, un prodotto inalterabile, compatto ottenuto da argille pure e pregiate che, in seguito a continue miglioni, ha permesso all’azienda di entrare a pieno titolo nel mondo dei grandi progetti. La produzione di Cerdisa è stata sempre orientata alla realizzazione di prodotti di pregio, una ricerca volta al raggiungimento di elevati standard qualitativi e che restituivano un’inimitabile eleganza, da queste filosofie sono nate le numerose serie firmate Gianni Versace e la collaborazione con Renato Guttuso. Nel 1987, l’architetto Ugo La Pietra e Cerdisa hanno collaborato per l’allestimento della mostra “La casa del desiderio”,

l'azienda ha fornito le superfici ceramiche per i pavimenti in grès porcellanato Cerdisastone in molteplici versioni. In occasione della mostra "Abitare il tempo" del 1989, rinomata rassegna di Verona che presenta il meglio della produzione italiana nel campo dell'arredamento, Cerdisa ha realizzato, con la partecipazione di alcuni professori dell'Accademia di Belle Arti di Bologna, l'opera identificata "Ingresso Trionfale", in grès porcellanato Cerdisastone. Una piramide alta otto metri costituita da grandi obelischi in legno laccato e due grandi scalinate che portano a un tempio di ispirazione classica. Una rilevante novità di Cerdisa, è stata presentata a Cersaie '89, il Cerdisaklinker: un klinker trafilato realizzato in monocottura, in due formati: 11,5x24 e 24x24 corredati da pezzi speciali, sia per pavimentazioni interne che esterne. In occasione del Cersaie 1991, Cisa-Cerdisa ha proposto le idee di Versace attraverso sei serie: Teatro, Alfabeto, Medusa, I legni di Versace, Andromeda e Floreali mentre lo Studio Original Designers 6R5 di Milano, ha esposto la serie in grès porcellanato nel formato 30x30: Tuscania e Brecce. A dicembre del 1991 è avvenuta la fusione della Industrie Ceramiche Smov S.r.l. con Industrie Ceramiche Cisa-Cerdisa e nel mese di luglio 1993, il Gruppo Cisa-Cerdisa ha investito acquistando il Gruppo Stylegres-Tilegres con stabilimenti rispettivamente a Fiorano Modenese e a San Nicola di Melfi.

Il Gruppo veniva fondato da William Jacobazzi e Arrigo Galassi. In seguito a quest'ultimo investimento, il Gruppo Cisa-Cerdisa avendo raggiunto i 10 stabilimenti per la produzione di monocottura e bicottura, si posizionava tra i maggiori produttori di piastrelle in Italia e nel mondo. Nel mese di gennaio 1995, ottiene il pacchetto di maggioranza dell'azienda ceramica Monoceram di Faenza. Sul finire degli anni Novanta, il Gruppo Ceramiche Ricchetti, acquisisce parte delle azioni della Cisa-Cerdisa, da cui in seguito nacque un promettente gruppo. Cerdisa, nel 2001 si cimenta con una nuova tecnologia dell'azienda Sacmi, la "Twin Press", strumentazione che permette di applicare una duplice pressatura che offre maggiori opportunità estetiche e tecniche. Anche nel mondo dello sport Cerdisa si è impegnata, diventando sponsor della squadra di pallavolo di serie A Pallavolo-Reggio e in occasione di Cersaie 2002 ha ospitato la squadra femminile Cerdisa-Volley. Nel 2010, si spegne Silvio Bellei, fondatore prima di Cisa e in seguito di Cerdisa, rappresentante di una fetta della storia di Sassuolo, uno dei coraggiosi industriali che con la loro lungimiranza, hanno scommesso sulla terra rossa delle colline sassolesi, trasformandola in benessere, posti di lavoro e ricchezza. Dati raccolti da intervista ad Agostino Salsedo effettuata in data 17 luglio 2018 "La ricerca era spinta al massimo. In poche parole, Bellei aveva creato un gruppo di faentini e questo gruppo forniva idee esplosive in continuazione, noi del reparto di ricerca,

eravamo pagati per questo”. Cit. Salsedo, designer in Cerdisa, dal 1968 al 1995 “Il disegnare mattonelle risponde a una mia esigenza mentale di sperimentare qualcos’altro pur restando in un campo in stretta relazione con la moda: molti ricami fatti nel passato li riporto sulle piastrelle. Dal punto di vista economico, alla Cerdisa, fanno notare due aspetti distinti ma collegati: l’operazione stilista non è solo un fatto di prestigio e di promozione, ma un’operazione di interesse economico: la piastrella firmata costa di più ma si vende. In secondo luogo lo stilista si occupa solo della produzione più pregiata: il suo impiego è dunque in un certo senso limitato, ma rientra nell’esigenza di valorizzazione della “firma”. “Se progetto un abito penso che debba stare bene a chi lo indossa, se progetto un bagno penso che debba stare bene a chi lo abita”. Cit. Gianni Versace, 1981 “Il grès ceramico fine porcellanato costituisce oggi un elemento fondamentale tra i materiali complementari nelle costruzioni. L’impiego del porcellanato è stato recentemente allargato alle più svariate destinazioni d’uso per interni ed esterni; si è reso pertanto necessario affiancare all’alto contenuto tecnico anche valori estetici sempre più ricercati e naturali e inoltre soluzioni decorative raffinate e di elevata complessità. La produzione su scala industriale, pone dei limiti e ostacola questa tendenza nonostante il continuo progresso dello sviluppo tecnologico.

La strada da percorrere per valorizzare la naturalezza, il calore, la matericità del porcellanato è comunque lunga. L’obiettivo a breve è però individuato e allo stesso tempo richiesto in un modo inequivocabile dal mercato. Il suo raggiungimento sarà vincente”. Cit. Ufficio Marketing di Cisa-Cerdisa, 1995 “Silvio Bellei è stato un pioniere dell’industria ceramica, il cui impegno ha contribuito a rendere importante nel mondo il distretto ceramico di Sassuolo. Grande appassionato della ceramica e della nostra industria, credo che il territorio debba rendergli omaggio per quanto ha fatto”. Cit. Franco Manfredini, Presidente di Confindustria Ceramica, 2010

DESA Descrizione approfondita

OR	OPERA	
ORP	OPERA	
ORPD	Data da	1960
ORPF	Data a	1969
ORPM	Materia e tecnica	terraglia a rilievo invetriata
ORPZ	Immagine	/sassuolo/MO009/Cer_09/554.jpg
ORPZ	Immagine	/sassuolo/MO009/Cer_09/554r.jpg

ORP	OPERA	
ORPD	Data da	1962
ORPF	Data a	1962
ORPM	Materia e tecnica	cottoforte smaltato
ORPZ	Immagine	/modena/mo027/mo027_02/_0004962.jpg

ORP	OPERA	
ORPD	Data da	1963
ORPF	Data a	1963
ORPM	Materia e tecnica	terraglia tenera decorata a serigrafia/ invetriata
ORPZ	Immagine	/sassuolo/MO009/Cer_02/113.jpg
ORPZ	Immagine	/sassuolo/MO009/Cer_02/113r.jpg

ORP	OPERA	
ORPD	Data da	1964
ORPF	Data a	1965
ORPM	Materia e tecnica	terraglia forte smaltata/ decorata a serigrafia
ORPZ	Immagine	/sassuolo/MO009/Cer_04/205.jpg
ORPZ	Immagine	/sassuolo/MO009/Cer_04/205r.jpg

ORP	OPERA	
ORPD	Data da	1968
ORPF	Data a	1969
ORPM	Materia e tecnica	terraglia forte smaltata/ decorata a serigrafia
ORPZ	Immagine	/sassuolo/MO009/Cer_04/202.jpg
ORPZ	Immagine	/sassuolo/MO009/Cer_04/202r.jpg

ORP	OPERA	
ORPD	Data da	1970

ORPF	Data a	1979
ORPM	Materia e tecnica	terraglia semi-forte/ decorata a serigrafia
ORPZ	Immagine	/modena/mo027/mo027_02/_0005120.jpg

#### ORP OPERA

ORPD	Data da	1970
ORPF	Data a	1979
ORPM	Materia e tecnica	terraglia smaltata/ decorata a serigrafia a riserva
ORPZ	Immagine	/sassuolo/MO009/Cer_04/203r.jpg
ORPZ	Immagine	/sassuolo/MO009/Cer_04/203.jpg

#### ORP OPERA

ORPD	Data da	1971
ORPF	Data a	1972
ORPM	Materia e tecnica	terraglia smaltata/ decorata a serigrafia a riserva
ORPZ	Immagine	/sassuolo/MO009/Cer_04/206b.jpg
ORPZ	Immagine	/sassuolo/MO009/Cer_04/206abr.jpg
ORPZ	Immagine	/sassuolo/MO009/Cer_04/206a.jpg
ORPZ	Immagine	/sassuolo/MO009/Cer_24/206c.jpg
ORPZ	Immagine	/sassuolo/MO009/Cer_24/206cr.jpg

#### ORP OPERA

ORPD	Data da	1974
ORPF	Data a	1974
ORPM	Materia e tecnica	terraglia smaltata/ decorata a serigrafia a riserva
ORPZ	Immagine	/sassuolo/MO009/Cer_03/137.jpg
ORPZ	Immagine	/sassuolo/MO009/Cer_03/137r.jpg

#### ORP OPERA

ORPD	Data da	1975
ORPF	Data a	1975
ORPM	Materia e tecnica	terraglia tenera decorata a serigrafia a riserva
ORPZ	Immagine	/sassuolo/MO009/Cer_05/250.jpg
ORPZ	Immagine	/sassuolo/MO009/Cer_24/250ar.jpg
ORPZ	Immagine	/sassuolo/MO009/Cer_24/250b.jpg
ORPZ	Immagine	/sassuolo/MO009/Cer_24/250br.jpg
ORPZ	Immagine	/sassuolo/MO009/Cer_24/250c.jpg
ORPZ	Immagine	/sassuolo/MO009/Cer_24/250cr.jpg
ORPZ	Immagine	/sassuolo/MO009/Cer_24/250d.jpg
ORPZ	Immagine	/sassuolo/MO009/Cer_24/250dr.jpg

#### ORP OPERA

ORPD	Data da	1976
ORPF	Data a	1977
ORPM	Materia e tecnica	cottoforte smaltato (faenza smaltata)/ decorato a serigrafia
ORPZ	Immagine	/sassuolo/MO009/Cer_03/167.jpg
ORPZ	Immagine	/sassuolo/MO009/Cer_03/167r.jpg

#### ORP OPERA

ORPD	Data da	1980
ORPF	Data a	1991
ORPM	Materia e tecnica	terraglia smaltata/ decorata a serigrafia a riserva
ORPZ	Immagine	/sassuolo/MO009/Cer_05/259b.jpg
ORPZ	Immagine	/sassuolo/MO009/Cer_05/259br.jpg
ORPZ	Immagine	/sassuolo/MO009/Cer_05/259a.jpg

ORPZ	Immagine	/sassuolo/MO009/Cer_05/259ar.jpg
------	----------	----------------------------------

ORP	OPERA
-----	-------

ORPD	Data da	1980
------	---------	------

ORPF	Data a	1982
------	--------	------

ORPM	Materia e tecnica	cottoforte smaltato (faenza smaltata)
------	-------------------	---------------------------------------

ORPZ	Immagine	/faenza_mic/CD1006/22375.jpg
------	----------	------------------------------

ORPZ	Immagine	/faenza_mic/CD1006/22375_v.jpg
------	----------	--------------------------------

ORP	OPERA
-----	-------

ORPD	Data da	1986
------	---------	------

ORPF	Data a	1986
------	--------	------

ORPM	Materia e tecnica	cottoforte smaltato (faenza smaltata)/ decorato a decalcomania/ decorato a pennello a terzo fuoco/ decorato a serigrafia
------	-------------------	--

ORPZ	Immagine	/sassuolo/MO009/Cer_04/235.1.jpg
------	----------	----------------------------------

ORPZ	Immagine	/sassuolo/MO009/Cer_04/235.1r.jpg
------	----------	-----------------------------------

ORPZ	Immagine	/sassuolo/MO009/Cer_04/235.2.jpg
------	----------	----------------------------------

ORPZ	Immagine	/sassuolo/MO009/Cer_04/235.2r.jpg
------	----------	-----------------------------------

ORPZ	Immagine	/sassuolo/MO009/Cer_04/235.3.jpg
------	----------	----------------------------------

ORPZ	Immagine	/sassuolo/MO009/Cer_04/235.3r.jpg
------	----------	-----------------------------------

ORPZ	Immagine	/sassuolo/MO009/Cer_04/235.4.jpg
------	----------	----------------------------------

ORPZ	Immagine	/sassuolo/MO009/Cer_04/235.4r.jpg
------	----------	-----------------------------------

ORPZ	Immagine	/sassuolo/MO009/Cer_04/235.5.jpg
------	----------	----------------------------------

ORPZ	Immagine	/sassuolo/MO009/Cer_04/235.5r.jpg
------	----------	-----------------------------------

ORPZ	Immagine	/sassuolo/MO009/Cer_04/235.6.jpg
------	----------	----------------------------------

ORPZ	Immagine	/sassuolo/MO009/Cer_04/235.6r.jpg
------	----------	-----------------------------------

ORPZ	Immagine	/sassuolo/MO009/Cer_04/235.7.jpg
------	----------	----------------------------------

ORPZ	Immagine	/sassuolo/MO009/Cer_04/235.7r.jpg
ORPZ	Immagine	/sassuolo/MO009/Cer_04/235.8.jpg
ORPZ	Immagine	/sassuolo/MO009/Cer_04/235.8r.jpg
ORPZ	Immagine	/sassuolo/MO009/Cer_04/235.9.jpg
ORPZ	Immagine	/sassuolo/MO009/Cer_04/235.9r.jpg
ORPZ	Immagine	/sassuolo/MO009/Cer_04/235.10.jpg
ORPZ	Immagine	/sassuolo/MO009/Cer_04/235.10r.jpg
ORPZ	Immagine	/sassuolo/MO009/Cer_04/235.11.jpg
ORPZ	Immagine	/sassuolo/MO009/Cer_04/235.11r.jpg
ORPZ	Immagine	/sassuolo/MO009/Cer_04/235.12.jpg
ORPZ	Immagine	/sassuolo/MO009/Cer_04/235.12r.jpg
ORPZ	Immagine	/sassuolo/MO009/Cer_04/235.13.jpg
ORPZ	Immagine	/sassuolo/MO009/Cer_04/235.13r.jpg
ORPZ	Immagine	/sassuolo/MO009/Cer_04/235.14.jpg
ORPZ	Immagine	/sassuolo/MO009/Cer_04/235.14r.jpg
ORPZ	Immagine	/sassuolo/MO009/Cer_04/235.15.jpg
ORPZ	Immagine	/sassuolo/MO009/Cer_04/235.15r.jpg

<b>ORP</b>	<b>OPERA</b>
------------	--------------

ORPD	Data da	1989
ORPF	Data a	1989
ORPM	Materia e tecnica	terraglia semi-forte/ decorata a serigrafia
ORPZ	Immagine	/modena/mo027/mo027_02/_0005267.jpg

<b>SE</b>	<b>SERVIZI</b>
-----------	----------------

<b>SER</b>	<b>SERVIZI</b>
------------	----------------

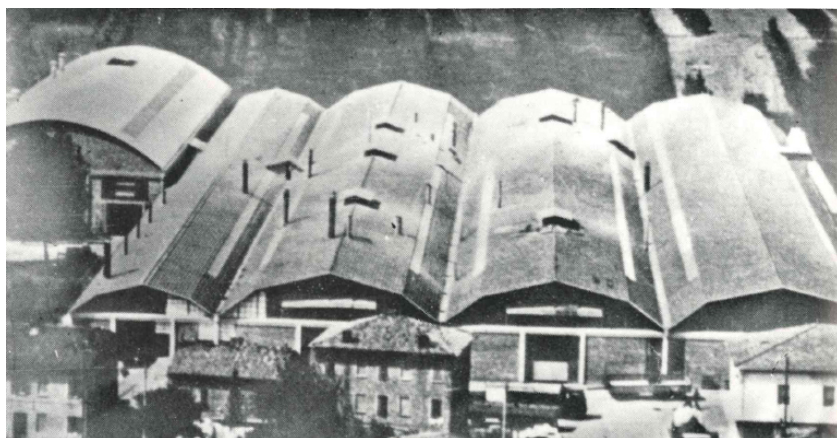
SERN	Numeri di telefono	0522 773611
------	--------------------	-------------

SERW Sito web [sito|www.ceramichecerdisa.it](http://www.ceramichecerdisa.it)

SERE Indirizzo email [marketing@cerdisa.it](mailto:marketing@cerdisa.it)

PB PUBBLICAZIONI E CATALOGHI  
DO DOCUMENTAZIONE ALLEGATA  
DOF DOCUMENTAZIONE FOTOGRAFICA

DOFO Documentazione fotografica/ nome file



DOFD Didascalia

Vista aerea dello stabilimento di Fiorano Modenese (MO) 1959, immagine conservata presso la biblioteca del MIC di Faenza

DOF DOCUMENTAZIONE FOTOGRAFICA

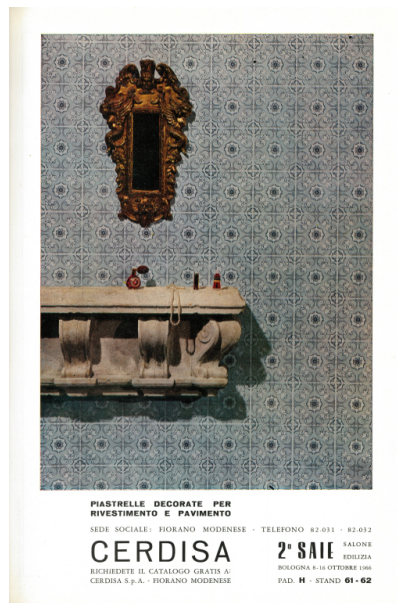
DOFO Documentazione fotografica/ nome file



DOFD Didascalia

Vista aerea dello stabilimento di Maranello (MO) 1979, immagine conservata presso la biblioteca del MIC di Faenza

DOFO Documentazione fotografica/ nome file



DOFD Didascalia

Immagine pubblicitaria tratta da: 2° SIAE salone internazionale dell'industrializzazione edilizia, Catalogo ufficiale 1966 [p. 13]

DOFO Documentazione fotografica/ nome file



DOFD Didascalia

Immagine pubblicitaria tratta dal Repertorio dei produttori italiani, ceramiche per l'edilizia ed usi industriali, 1969, Milano Aldo Garzanti editore s.a.s. [p. 159]

DOFO Documentazione fotografica/ nome file



DOFD Didascalia

Immagine pubblicitaria tratta da: Cerannuario 1979-1980 [p. 116]

DOF DOCUMENTAZIONE FOTOGRAFICA

DOFO Documentazione fotografica/ nome file



DOFD Didascalia

Immagine pubblicitaria tratta da: Cerannuario 1981-1982 [p. 143]

DOF DOCUMENTAZIONE FOTOGRAFICA

DOFO Documentazione fotografica/ nome file

**Fidatevi delle apparenze, un rivenditore Cerdisa sa tutto sulle piastrelle.**

Se il vostro è un problema di piastrelle, non esitate, rivolgetevi subito da un rivenditore Cerdisa. Egli vi procurerà i migliori e più resistenti e i migliori rivenditori, vi dedicherà tutto il tempo che volete e sarà l'esperto che chiedete.

Come rivenditore Cerdisa sarà sempre pronto ad illustrarvi la vastissima gamma delle piastrelle Cerdisa nelle infinite loro applicazioni: vi presenterà i modelli firmati da Guttuso e da Veronesi; vi accenderà i pregi delle Cerdisastone; dei Rombi, delle S2x52.

Come agente Cerdisa non vi farà mancare mai nulla e sarà sempre a vostra disposizione. Proprio come un vero amico.

**CENTRI QUALITÀ CERDISA**

**Nelle pagine gialle alla voce ceramiche.**

DOFD Didascalia

Immagine pubblicitaria tratta dal periodico: Interni n. 363, settembre 1986 [p. 116]

DOF DOCUMENTAZIONE FOTOGRAFICA

DOFO Documentazione fotografica/ nome file

**Cerdisastone**  
When, after one century, one millimetre of our tiles has been worn, eight more millimetres will be left.

One CERDISASTONE tile has nine lives, one longer than the other. This is because it has got a 9mm thick solid body of pure and fine clays which allow a firing at a temperature exceeding 1220 degrees Celsius.

TECHNICAL CHARACTERISTICS	CONFORMITY TO STANDARDS
Surface strength	UNE 56 50
Flexural resistance	UNE 56 50
Thermal shock resistance	UNE 56 50
Water absorption	UNE 56 50
Surface quality	UNE 56 50
Impact resistance (stone table)	UNE 56 50
Dimensional stability	UNE 56 50

The high firing temperature determines the very low porosity and the extraordinary compactness and hardness of CERDISASTONE. The table here shown describes with precision its technical characteristics. A practically unlimited resistance so that CERDISASTONE shows the same hard face through all its thickness.

**CERDISA**  
CERAMICHE DI SASUKU S.p.A.  
41042 Incoronato (MO) - Tel. (0530) 834111  
Telex 310701 CAI ITO I  
Telex 0530 834205

DOFD Didascalia

Immagine pubblicitaria tratta da: CER il giornale della Ceramica, gennaio-febbraio 1988 [p. 7]

DOF DOCUMENTAZIONE FOTOGRAFICA

DOFO Documentazione fotografica/ nome file



DOFD Didascalia

Immagine pubblicitaria tratta dal periodico: Cerannuario 1990-1991

DOF DOCUMENTAZIONE FOTOGRAFICA

DOFO Documentazione fotografica/ nome file



DOFD Didascalia

Immagine pubblicitaria tratta da: CER il giornale della Ceramica, marzo 1995 [p. 28]

DOF DOCUMENTAZIONE FOTOGRAFICA

DOFO Documentazione fotografica/ nome file



DOFD Didascalia

Immagine pubblicitaria tratta dal periodico: Cerannuario 1995-1996 [p. 147]

DOF DOCUMENTAZIONE FOTOGRAFICA

DOFO Documentazione fotografica/ nome file



DOFD Didascalia

"Creativa" - Particolarmente indicata per il rivestimento di stanze da bagno dallo stile essenziale, la linea è arricchita da diversi decori e pezzi speciali. Monoporosa, 2002.

DOF DOCUMENTAZIONE FOTOGRAFICA

DOFO Documentazione fotografica/ nome file

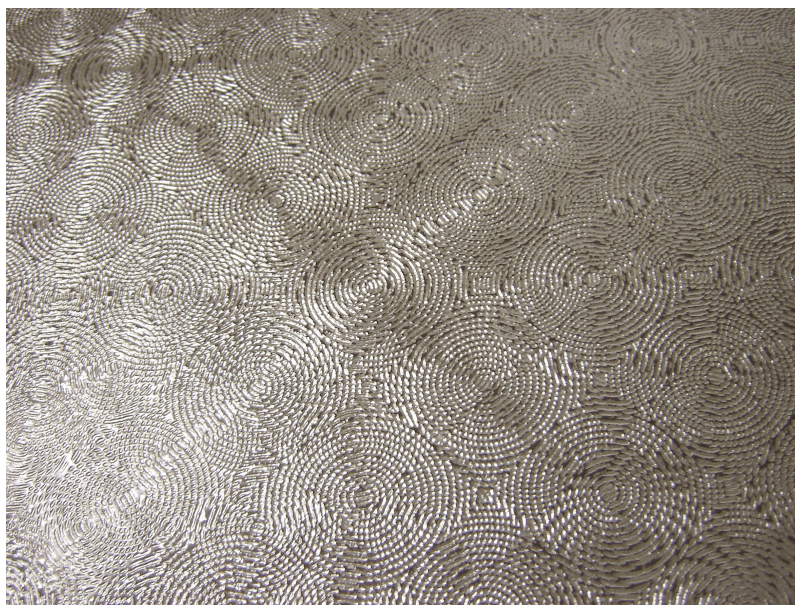


DOFD Didascalia

"New Raku" - Una colata di nuove sensazioni si traduce in metallici effetti cromatici che fondendosi tra loro si compenetrano, dando vita e colore a nuove creatività applicative. L'amore per la materia e il piacere artigianale nell'atto creativo trovano la massima espressione nella ceramica Raku, dove l'accostamento di componenti diversi soddisfa un evidente bisogno di evocare contrasti e sensazioni tattili. Proposta in due superfici, naturale e lappata rettificata, New Raku è disponibile nei formati 33,3x33,3, 50x50, 16,5x16,5, 16,5x50 e 12,5x50, nei colori Blu, Rosso e Bianco. 2005.

## DOF DOCUMENTAZIONE FOTOGRAFICA

DOFO Documentazione fotografica/ nome file



DOFD Didascalia

Con "Reflex Design", giochi di luci e riflessi si susseguono armoniosamente creando fondi eleganti e lucenti, per ambienti lussuosi e di classe. I formati sono 50x50 e 24,6x49,5 cm, nelle versioni naturale e rettificato lappato, e nei colori bianco, nero, oro e silver. 2008.

DOF DOCUMENTAZIONE FOTOGRAFICA

DOFO Documentazione fotografica/ nome file



DOFD Didascalia

"Pietra Piasentina" - Un giusto connubio tra bellezza e funzionalità, Pietra Piasentina è adatta per ogni ambiente residenziale o commerciale leggero. Pietra Piasentina diventa protagonista dell'ambiente contemporaneo, con grafiche e venature diverse, mai uguali tra loro, che si intrecciano in modo casuale ed armonico. 2011.

DOF DOCUMENTAZIONE FOTOGRAFICA

DOFO Documentazione fotografica/ nome file

DOFD Didascalia

"Network" - Leggere trame di superficie raccontano di una collezione ispirata alla modernità. Pulito, raffinato, avvolgente effetto cemento, arricchito da lievi decori geometrici dal tocco metallico. 2018.

DOB BIBLIOGRAFIA

DOBT	Titolo	Abitare
DOBF	Titolo contributo	Piastrelle & cotto
DOBD	Anno di edizione	1989
DOBH	Sigla per citazione	00040280

DOB BIBLIOGRAFIA

DOBA	Autore	Ceramica italiana
DOBT	Titolo	Interni. La rivista dell'arredamento

DOBF	Titolo contributo	La ceramica italiana. La ceramica come rivestimento murale 2.
DOBD	Anno di edizione	1981
DOBH	Sigla per citazione	00042356

#### DOB BIBLIOGRAFIA

DOBA	Autore	Notario A./ Meduri D.
DOBT	Titolo	Piastrelle italiane di ceramica. Elementi di cronologia 1900-2012
DOBD	Anno di edizione	2014
DOBH	Sigla per citazione	00042330

#### DOB BIBLIOGRAFIA

DOBA	Autore	Mastropietro M.
DOBT	Titolo	Interni. La rivista dell'arredamento
DOBF	Titolo contributo	Miami '88 Piastrelle/Tiles
DOBD	Anno di edizione	1988
DOBH	Sigla per citazione	00042375

#### DOB BIBLIOGRAFIA

DOBA	Autore	Bindi Grassi M.
DOBT	Titolo	Interni. La rivista dell'arredamento
DOBF	Titolo contributo	Piastrelle/Tiles
DOBD	Anno di edizione	1989
DOBH	Sigla per citazione	00042374

#### DOB BIBLIOGRAFIA

DOBA	Autore	Federzoni M.
DOBT	Titolo	Cer il giornale della ceramica
DOBF	Titolo contributo	Versace per Cerdisa, ricami e piastrelle

DOBD	Anno di edizione	1981
DOBH	Sigla per citazione	00042593

**DOB BIBLIOGRAFIA**

DOBA	Autore	Cerdisa arredo
DOBT	Titolo	Cer il giornale della ceramica
DOBF	Titolo contributo	Cerdisa e l'arredo urbano
DOBD	Anno di edizione	1986
DOBH	Sigla per citazione	00042594

**DOB BIBLIOGRAFIA**

DOBT	Titolo	Cer il giornale della ceramica
DOBF	Titolo contributo	Abitare il tempo con Cerdisa
DOBD	Anno di edizione	1987
DOBH	Sigla per citazione	00042595

**DOB BIBLIOGRAFIA**

DOBA	Autore	Cerdisa abitare
DOBT	Titolo	Cer il giornale della ceramica
DOBF	Titolo contributo	La Cerdisa ad abitare il tempo 1989
DOBD	Anno di edizione	1989
DOBH	Sigla per citazione	00042596

**DOB BIBLIOGRAFIA**

DOBA	Autore	Industrie Ceramiche
DOBT	Titolo	Cer il giornale della ceramica
DOBF	Titolo contributo	Industrie Ceramiche Cisa-Cerdisa S.p.A.
DOBD	Anno di edizione	1991
DOBH	Sigla per citazione	00042597

**DOB BIBLIOGRAFIA**

DOBT	Titolo	Cer il giornale della ceramica
DOBF	Titolo contributo	Smov alla Cisa-Cerdisa S.p.A.
DOBD	Anno di edizione	1992
DOBH	Sigla per citazione	00042598

**DOB BIBLIOGRAFIA**

DOBA	Autore	Cisa-Cerdisa acquisito
DOBT	Titolo	Cer il giornale della ceramica
DOBF	Titolo contributo	Cisa-Cerdisa ha acquisito Stilgres-Tilegres
DOBD	Anno di edizione	1993
DOBH	Sigla per citazione	00042599

**DOB BIBLIOGRAFIA**

DOBA	Autore	Cisa-Cerdisa S.p.A.
DOBT	Titolo	Cer il giornale della ceramica
DOBF	Titolo contributo	Cisa-Cerdisa S.p.A. S.p.A.
DOBD	Anno di edizione	1995
DOBH	Sigla per citazione	00042601

**DOB BIBLIOGRAFIA**

DOBA	Autore	Cisa-Cerdisa acquisita
DOBT	Titolo	Cer il giornale della ceramica
DOBF	Titolo contributo	Cisa-Cerdisa acquisita il Gruppo Ricchetti
DOBD	Anno di edizione	1995
DOBH	Sigla per citazione	00042654

**DOB BIBLIOGRAFIA**

DOBA	Autore	Cisa-Cerdisa acquisito
------	--------	------------------------

DOBT	Titolo	Cer il giornale della ceramica
DOBF	Titolo contribuito	Cisa-Cerdisa ha acquisito Monoceram di Faenza
DOBD	Anno di edizione	1995
DOBH	Sigla per citazione	00042600

#### DOB BIBLIOGRAFIA

DOBA	Autore	Twin Press
DOBT	Titolo	Cer il giornale della ceramica
DOBF	Titolo contribuito	Twin Press per Cerdisa
DOBD	Anno di edizione	2001
DOBH	Sigla per citazione	00042602

#### DOB BIBLIOGRAFIA

DOBT	Titolo	Cer il giornale della ceramica
DOBF	Titolo contribuito	L'addio a Silvio Bellei, pioniere della ceramica
DOBD	Anno di edizione	2010
DOBH	Sigla per citazione	00042603

#### DOB BIBLIOGRAFIA

DOBA	Autore	design Cerdisa
DOBT	Titolo	Cer il giornale della ceramica
DOBF	Titolo contribuito	Il design Cerdisa contraddistingue Mark&Spencer
DOBD	Anno di edizione	2012
DOBH	Sigla per citazione	00042604

#### SI SITI COLLEGATI

SIS	Link esterno	<a href="https://www.youtube.com/watch?v=ECztLNhaeQU">Network (2016)</a>
SIS	Link esterno	<a href="https://www.youtube.com/watch?v=KJ2C5WjUIrQ">Cerdisa (2016)</a>

SIS	Link esterno	<a href="https://www.youtube.com/watch?v=UgJMI4gOvYM">Cerdisa IN/OUT di Massimo Iosa Ghini (2016)</a> <a href="https://www.youtube.com/watch?v=UgJMI4gOvYM">https://www.youtube.com/watch?v=UgJMI4gOvYM</a>
SIS	Link esterno	<a href="https://www.youtube.com/watch?v=xuqKr0tkVgk">Italian Icon (2017)</a> <a href="https://www.youtube.com/watch?v=xuqKr0tkVgk">https://www.youtube.com/watch?v=xuqKr0tkVgk</a>