



ID Samira: 232225
 Tipo scheda: M
 ID Contenitore: ACE-066
 Comune: Casalgrande
 Località: Veggia
 Denominazione: Ceramiche Veggia S.p.A.
 Catalogo: Aziende del comparto ceramico
 Tipologia contenitore: produzione di pavimenti ceramici
 produzione di rivestimenti ceramici

OG	OGGETTO	
OGT	OGGETTO	
OGTD	Catalogo	Aziende del comparto ceramico
LC	LOCALIZZAZIONE GEOGRAFICO-AMMINISTRATIVA	
PVC	LOCALIZZAZIONE GEOGRAFICO-AMMINISTRATIVA	
PVCP	Provincia	RE
PVCC	Comune	Casalgrande
PVCL	Località	Veggia
PVCI	Indirizzo	Via Radici in Monte 61
PVCN	Denominazione	Ceramiche Veggia S.p.A.
SP	DATI SPECIFICI	
SPC	DATI SPECIFICI	
DZ	DATI AZIENDA	
DZI	DATI STORICI	
DZIA	Anno di fondazione	12/04/1923
DZIC	Anno di cessazione	1977
DZIP	Evoluzione giuridica e anagrafica	anni '20 del '900 denominazione: Ceramica Carani & Giglioli
DZIP	Evoluzione giuridica e anagrafica	1931 denominazione: Industria Ceramica Veggia

DZIP	Evoluzione giuridica e anagrafica	1934 denominazione: Soc. in Acc. E. Carani & C.per l'Esercizio dell'Industria Ceramica Veggia
DZIP	Evoluzione giuridica e anagrafica	1965 denominazione: Ceramica Veggia S.p.A.
DZIP	Evoluzione giuridica e anagrafica	1969 denominazione: S.I. Cer. Veggia (Società Industrie Ceramiche Veggia)
DZIP	Evoluzione giuridica e anagrafica	1972 denominazione: Nuova Ceramica Veggia

DZP DATI SPECIFICI

DZPO	Profilo produttivo	Pavimenti
DZPO	Profilo produttivo	Rivestimenti

DZT TIPOLOGIE PRODUTTIVE

DZTY	Tipologia	Bicottura rossa (faenza smaltata)
DZTF	Periodo di produzione	dal 1923

DZT TIPOLOGIE PRODUTTIVE

DZTY	Tipologia	Monocottura chiara porosa
DZTF	Periodo di produzione	dal 1965

DZT TIPOLOGIE PRODUTTIVE

DZTY	Tipologia	Grès rosso smaltato
DZTF	Periodo di produzione	dal 1969

DZT TIPOLOGIE PRODUTTIVE

DZTY	Tipologia	Grès porcellanato
DZTF	Periodo di produzione	dal 1969

DZT TIPOLOGIE PRODUTTIVE

DZTY	Tipologia	Biscotto da smaltare
DZTF	Periodo di produzione	dal 1969

DE DESCRIZIONE

DES DESCRIZIONE

DESS Descrizione

Nei pressi del letto del fiume Secchia, nel 1911 in territorio reggiano, viene progettata una produzione di piastrelle per rivestimenti: Società anonima per la fabbricazione delle piastrelle d'argilla smaltate. (Nella zona era in funzione una fornace da tempi ben più remoti, addirittura dalla fine del Seicento, potendo usufruire delle ricche cave argillose Valentini). Era l'epoca in cui si avvertiva uno sviluppo edilizio generale, l'Ing. Giuseppe Benevelli e l'Avv. Giuseppe Matteotti progettarono dettagliatamente l'impianto di una fabbrica di piastrelle.

DESA Descrizione approfondita

La produzione prese quota nei primi anni Venti, nel settore delle pavimentazioni servendosi di argille ferruginose. A causa delle difficoltà associate allo scoppio del primo conflitto mondiale, l'azienda divenne operativa a pieno regime solo in epoca posteriore (anni Venti) come ricordano le date installate sulla sommità delle facciate di alcuni edifici dell'azienda. Nel marzo del 1931 viene costituita la società "Industria ceramica Veggia, la cui produzione era caratterizzata da un elevato livello qualitativo e artistico. I soci della nuova azienda erano Egidio Carani, il figlio Eugenio (che divenne successivamente, il fondatore della S.A.C.E.S.) e Guido Giglioli. Lo stabilimento industriale era ubicato in località Veggia di Casalgrande, mentre la sede sociale era situata a Sassuolo, in via Menotti n. 3. Qualche anno dopo, e precisamente, il 3 giugno 1937, la sede sociale fu trasferita a Milano (in Corso Italia 1) incrementando il capitale sociale. L'approvvigionamento idrico, indispensabile per l'alimentazione delle centraline e la prossimità al collegamento ferroviario con Modena Reggio Emilia facilitarono la produzione e la conseguente distribuzione. Era la fine degli anni Trenta quando su brevetto di Antonino Dal Borgo e Maurizio Korach nacque il prodotto denominato: Kervit, caratterizzato da un pregiato impasto bianco caolinico con aggiunte di feldspati, argille bianche e chamotte di piastrelle smaltate per facilitare la greificazione. I vantaggi offerti dal Kervit erano molteplici: la minor quantità di materia prima occorrente, la riduzione dei tempi della produzione e della cottura, la leggerezza, la possibilità di confezionare dentro un'unica scatola una quantità maggiore di prodotto. Ma si trovava davanti a un problema da risolvere: la piastrella, posata tradizionalmente a calce e cemento, era risultata soggetta a tensioni per dilatazione da crearne il distacco. Enzo Munarini, chiamato familiarmente Munarín, interfacciandosi con la ditta produttrice di additivi Mapei, sciolse il problema creando il collante per mattonelle. La Ceramica Veggia è stata la prima azienda del settore a proporre piastrelle in combinazione di un adesivo cementizio, autobagnante a presa rapida e media flessibilità per pavimenti, rivestimenti, interni ed esterni. Il collante protagonista era "Adesilex P4". Purtroppo il Kervit non fece altra strada e quando per Ceramica Veggia

giunse il momento di dichiarare il fallimento, questa produzione sparì dal mercato. La formatura delle piastrelle avveniva tramite il colaggio su lastre refrattarie. La cottura avveniva con cicli della durata di 12/16 ore a 980°C. Lo spessore sottile, l'impasto greificato, la leggerezza, un basso assorbimento erano una profusione di caratteristiche per rendere un buon sviluppo cromatico. La tonalità bianca era la più richiesta. Per la ricerca e lo sviluppo che riguardava la progettualità stilistica, Veggia si affidò alla competenza di Korach, tecnologo e insegnante ungherese in stretta collaborazione con Gaetano Ballardini presso l'Istituto Statale d'Arte per la Ceramica di Faenza.

OR	OPERA	
ORP	OPERA	
ORPD	Data da	1925
ORPF	Data a	1929
ORPM	Materia e tecnica	terracotta smaltata/ decorata
ORPZ	Immagine	/modena/mo027/mo027_02/_0004835.jpg
ORP	OPERA	
ORPD	Data da	1930
ORPF	Data a	1939
ORPM	Materia e tecnica	terracotta smaltata
ORPZ	Immagine	/modena/mo027/mo027_02/_0004839.jpg
ORP	OPERA	
ORPD	Data da	1957
ORPF	Data a	1957
ORPM	Materia e tecnica	Terraglia (Kervit)
ORPZ	Immagine	/modena/mo027/mo027_02/_0004910.jpg
ORPZ	Immagine	/modena/mo027/mo027_02/_0004911.jpg
ORP	OPERA	
ORPD	Data da	1957
ORPF	Data a	1957

ORPM	Materia e tecnica	Terraglia (Kervit)
ORPZ	Immagine	/modena/mo027/mo027_01/Innovazione_inv_16939.JPG

ORP OPERA

ORPD	Data da	1957
ORPF	Data a	1957
ORPM	Materia e tecnica	Terraglia forte (kervit) smaltata
ORPZ	Immagine	/faenza_mic/CD549/32332.jpg
ORPZ	Immagine	/faenza_mic/CD549/32332v.jpg

ORP OPERA

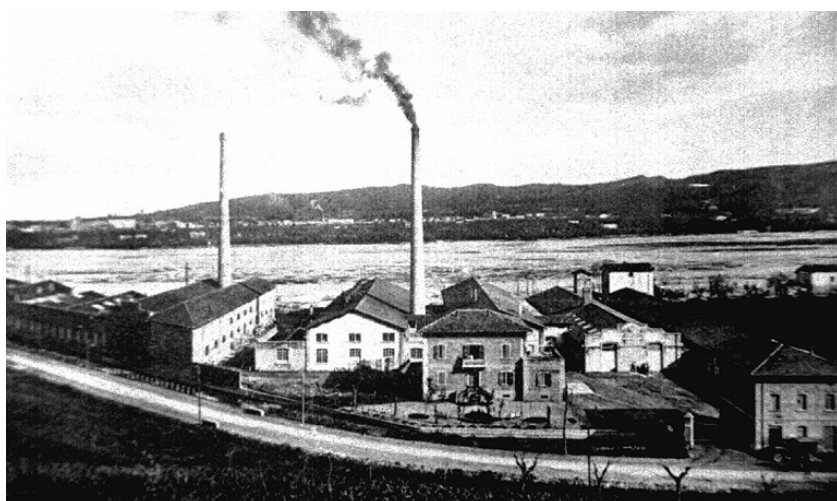
ORPD	Data da	1970
ORPF	Data a	1979
ORPM	Materia e tecnica	gres smaltato a rilievo
ORPZ	Immagine	/modena/mo027/mo027_02/_0005159.jpg

PB PUBBLICAZIONI E CATALOGHI

DO DOCUMENTAZIONE ALLEGATA

DOF DOCUMENTAZIONE FOTOGRAFICA

DOFO Documentazione fotografica/ nome file



DOFD Didascalia Foto dall'alto dello stabilimento, anni '30

DOF DOCUMENTAZIONE FOTOGRAFICA

DOFO Documentazione fotografica/ nome file



DOFD Didascalia

Operai davanti alla palazzina degli uffici della Ceramica Veggia (1933), immagine tratta dal volume: Sassuolo nel cassetto: immagini di vita p. 44

DOF DOCUMENTAZIONE FOTOGRAFICA

DOFO Documentazione fotografica/ nome file



DOFD Didascalia

Foto dall'alto dello stabilimento, in secondo piano si nota il frantoio, (anni '50-'60), immagine tratta dal volume: tutto quello che devi sapere sulle tue origini/Zibaldone fotografico sassolese, p. 116

DOF DOCUMENTAZIONE FOTOGRAFICA

DOFO Documentazione fotografica/ nome file



DOFD Didascalia

Giugno 2018, foto di un capannone dello stabilimento storico con data sulla sommità

DOF DOCUMENTAZIONE FOTOGRAFICA

DOFO Documentazione fotografica/ nome file



DOFD Didascalia

Giugno 2018, foto della facciata stabilimento storico lungo via Radici

DOF DOCUMENTAZIONE FOTOGRAFICA

DOFO Documentazione fotografica/ nome file



DOFD Didascalia

Giugno 2018, foto della ex centrale idroelettrica della Ceramica Veggia riconvertita in abitazioni

DOF DOCUMENTAZIONE FOTOGRAFICA

DOFO Documentazione fotografica/ nome file



DOFD Didascalia

Rivestimento in piastrelle già nell'atrio delle ex scuole comunali di viale XX settembre a Sassuolo, fine anni '20 inizio anni '30. Immagine tratta dal volume: Album sassolese: primi 900, p. 79

DOF DOCUMENTAZIONE FOTOGRAFICA

DOFO Documentazione fotografica/ nome file



DOFD Didascalia

Talloncino sceglitrice Kervit, conservato presso l'Archivio del Centro di Documentazione dell'Industria Italiana della Piastrelle di Ceramica, Sassuolo, Modena. (anni '50-'60 del '900)

DOF DOCUMENTAZIONE FOTOGRAFICA

DOFO Documentazione fotografica/ nome file



DOFD Didascalia

Immagine pubblicitaria tratta dal volume: Repertorio dei produttori italiani, ceramica per edilizia ed usi industriali, 1969, [p. 153]

DOB BIBLIOGRAFIA

DOBA Autore Notario A./ Meduri D.

DOBT Titolo Piastrelle italiane di ceramica. Elementi di cronologia 1900-2012

DOBD Anno di edizione 2014

DOBH Sigla per citazione 00042330

DOB BIBLIOGRAFIA

DOBT Titolo 1741 1991: Duecentocinquanta'anni di ceramica a Sassuolo. 2. Dalla "fabbrica" all'industria. Verso la conquista dei mercati

DOBD Anno di edizione 1993

DOBH Sigla per citazione 00042125

DOB BIBLIOGRAFIA

DOBA Autore il distretto

DOBT Titolo Il distretto ceramico terre e uomini storie meravigliose

DOBD Anno di edizione 2012

DOBH Sigla per citazione 00042383

SI SITI COLLEGATI

SIS Link esterno [Brevetto per materiali dispositivi ceramici per l'elettricit  \(1943\)|http://dati.acs.beniculturali.it/oad/uodMarchi/MR061899](http://dati.acs.beniculturali.it/oad/uodMarchi/MR061899)

SIS Link esterno [Brevetto per materiali e dispositivi ceramici per l'elettricit , isolatori, ecc.\(1946\)|http://dati.acs.beniculturali.it/oad/uodMarchi/MR077209](http://dati.acs.beniculturali.it/oad/uodMarchi/MR077209)

SIS Link esterno [Brevetto per materiali e dispositivi ceramici per l'elettricit , isolatori, ecc.\(1960\)|http://dati.acs.beniculturali.it/oad/uodMarchi/MR147504](http://dati.acs.beniculturali.it/oad/uodMarchi/MR147504)

SIS Link esterno [Brevetto per motivo decorativo a fasce parallele sfumate a chiaro e scuro, per piastrelle in ceramica smaltata adatte per pavimentazioni o rivestimenti \(1965\)|http://dati.acs.beniculturali.it/mm/local/detail.html?MD095574](http://dati.acs.beniculturali.it/mm/local/detail.html?MD095574)