

ID Samira: 232148
 Tipo scheda: M
 ID Contenitore: ACE-042
 Comune: Casalgrande
 Località: Dinazzano
 Denominazione: Ceramica Gotica S.p.A.
 Catalogo: Aziende del comparto ceramico
 Tipologia contenitore: produzione di pavimenti ceramici
 produzione di rivestimenti ceramici

OG	OGGETTO	
OGT	OGGETTO	
OGTD	Catalogo	Aziende del comparto ceramico
LC	LOCALIZZAZIONE GEOGRAFICO-AMMINISTRATIVA	
PVC	LOCALIZZAZIONE GEOGRAFICO-AMMINISTRATIVA	
PVCP	Provincia	RE
PVCC	Comune	Casalgrande
PVCL	Località	Dinazzano
PVCI	Indirizzo	Strada Statale 467 di Scandiano 106
PVCN	Denominazione	Ceramica Gotica S.p.A.
SP	DATI SPECIFICI	
SPC	DATI SPECIFICI	
DZ	DATI AZIENDA	
DZI	DATI STORICI	
DZIA	Anno di fondazione	1961
DZIP	Evoluzione giuridica e anagrafica	1969 denominazione: Ceramica Gotica S.p.A.
DZIP	Evoluzione giuridica e anagrafica	1985 denominazione: Gotica Industrie Ceramiche S.p.A.

DZIP	Evoluzione giuridica e anagrafica	1986 denominazione: Gotica Industria Italiana S.p.A.
DZIP	Evoluzione giuridica e anagrafica	1989 incorporazione in Ceramica Omega

DZP DATI SPECIFICI

DZPO	Profilo produttivo	Pavimenti
DZPO	Profilo produttivo	Rivestimenti

DZT TIPOLOGIE PRODUTTIVE

DZTY	Tipologia	Bicottura rossa (faenza smaltata)
DZTF	Periodo di produzione	dal 1961

DZT TIPOLOGIE PRODUTTIVE

DZTY	Tipologia	Monocottura rossa (grès rosso)
DZTF	Periodo di produzione	dal 1961

DE DESCRIZIONE

DES DESCRIZIONE

DESS Descrizione

Ceramica Gotica nasce nel 1961 con la Presidenza di Efrem Fontana. Fin dagli inizi si è sempre caratterizzata per la qualità, il dinamismo e l'originalità. Gotica si è specializzata nella produzione di piastrelle in ceramica, destinate a un utilizzo di tipo residenziale, costituite da particolari formati come le serie Moresco e Toledo. Fondamentale nello sviluppo dell'azienda è stato l'anno 1969 che ha visto giungere l'apporto organizzativo dell'Amministratore Delegato Rag. Zanni, la produzione e il fatturato hanno visto un incremento considerevole, tanto da conferire alla società, una posizione di prestigio nell'intero panorama dell'industria ceramica italiana. Elementi decisivi che si possono riassumere tramite i seguenti dati; nel 1976, Gotica ha raddoppiato la propria capacità produttiva, una crescita ininterrotta e un impegno immutato hanno fatto di Gotica un'industria leader del settore, affermandosi a livello mondiale, pertanto il 40% dell'intera produzione era rivolto al mercato estero. Nel 1981, fu l'anno di un'ulteriore svolta, l'azienda con il contributo di cento addetti integra alla produzione esistente, la monocottura da pavimento, in grès rosso smaltato. Nel 1983, Gotica ha proposto una linea per il bagno; Kashmir, dedicata alla suggestiva civiltà dell'Asia in cui il ruolo principale è sempre mantenuto dal rivestimento, piastrelle realizzate nel formato unico 25x25, i colori riprendevano le tonalità dei tappeti e delle decorazioni

delle città asiatiche. Il beige era la base per ogni rivestimento con piccole sfumature accostate a disegni finemente particolareggiati e rifiniti. Un elemento di decorazione era il segno che ricordava lo Yang e lo Yin, andando a evocare il concetto della filosofia cinese, le due forze fondamentali dell'Universo. Un simbolo che veniva rappresentato attraverso svariati decori nei rivestimenti Sikkim, per donare all'ambiente del bagno una nota esotica. Nel 1989 trova una stretta e profonda collaborazione con il pittore Salvatore Fiume e nello stesso anno viene incorporata nella ceramica Omega.

OR	OPERA	
ORP	OPERA	
ORPD	Data da	1977
ORPF	Data a	1977
ORPM	Materia e tecnica	cottoforte smaltato (faenza smaltata)/serigrafia
ORPZ	Immagine	/faenza_mic/CD1229/33049a.jpg
ORPZ	Immagine	/faenza_mic/CD1229/33049a_v.jpg
ORPZ	Immagine	/faenza_mic/CD1229/33049b.jpg
ORPZ	Immagine	/faenza_mic/CD1229/33049b_v.jpg
PB	PUBBLICAZIONI E CATALOGHI	
DO	DOCUMENTAZIONE ALLEGATA	
DOF	DOCUMENTAZIONE FOTOGRAFICA	

DOFO Documentazione fotografica/ nome file

Pavimenti smaltati su grés, decorati su cotto forte.

Stoneware glazed floor-tiles, decorated « cottoforte » tiles.

Carreaux émaillés en grés pour pavements, Carreaux en « cotto forte » décorés.

Glasierter steingut fusbodenfliesen, gemalten « cottoforte » fusbodenfliesen.

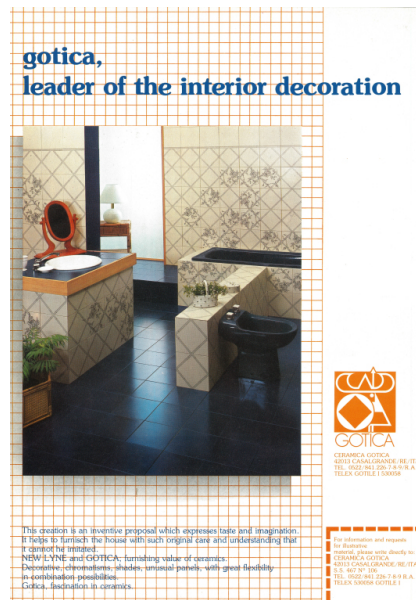
Serie « Listello » 8 x 32 indicato per le camere da letto. Imita i palquets più pregiati in sei colori. Usato pure come battiscopa.





Ceramica Gotica S.p.A.
42013 CASALGRANDE (REGGIO E.) ITALY ☎ 97.718 (Zona ind. di Sassuolo)

DOFO Documentazione fotografica/ nome file

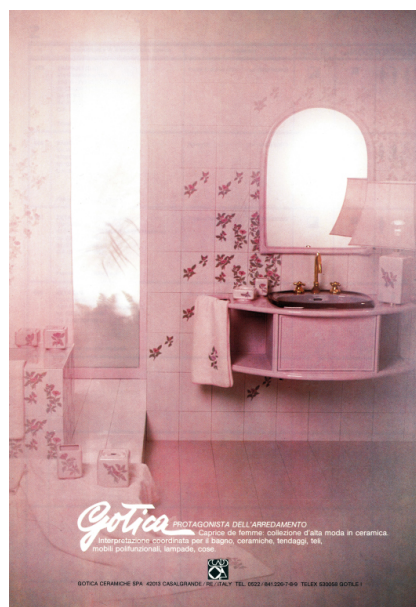


DOFD Didascalia

Immagine pubblicitaria tratta da: suppl. CER il giornale della Ceramica, gennaio-marzo 1980, [p. 30]

DOF DOCUMENTAZIONE FOTOGRAFICA

DOFO Documentazione fotografica/ nome file

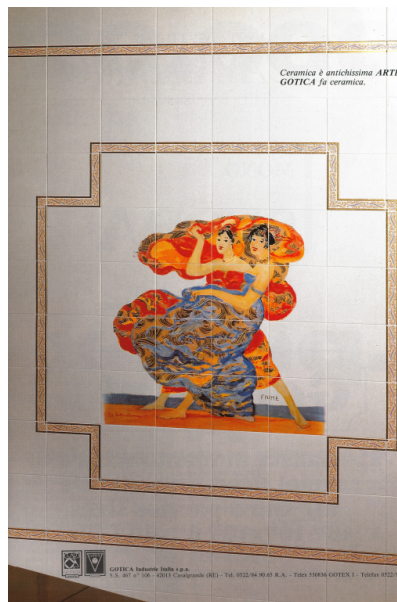


DOFD Didascalia

Immagine pubblicitaria tratta da: Cerannuario 1981-1982, [p. 114]

DOF DOCUMENTAZIONE FOTOGRAFICA

DOFO Documentazione fotografica/ nome file



DOFD Didascalia

Immagine pubblicitaria tratta da: Cerannuario 1988-1989, [p. 161]

DOF DOCUMENTAZIONE FOTOGRAFICA

DOFO Documentazione fotografica/ nome file



DOFD Didascalia

Immagine pubblicitaria tratta da: CER il giornale della Ceramica, settembre 1990, [p. 35]

DOF DOCUMENTAZIONE FOTOGRAFICA

DOFO Documentazione fotografica/ nome file



DOFD Didascalia Immagine pubblicitaria tratta da: CERsaie 1991, [p. 19]

DOB BIBLIOGRAFIA

DOBA Autore Notario A./ Meduri D.

DOBT Titolo Piastrelle italiane di ceramica. Elementi di cronologia 1900-2012

DOBD Anno di edizione 2014

DOBH Sigla per citazione 00042330

SI SITI COLLEGATI

SIS Link esterno [Il X Salone dell'industrializzazione edilizia|https://patrimonio.archivioluca.com/luce-web/detail/IL5000046540/2/italia-x-salone-industrializzazione-edilizia.html?startPage=0&jsonVal={%22jsonVal%22:%22query%22:%22Gotica%20piastrelle%22,%22startDate%22:%22%22,%22endDate%22:%22%22,%22fieldDate%22:%22dataNormal%22,%22_perPage%22:20}}](https://patrimonio.archivioluca.com/luce-web/detail/IL5000046540/2/italia-x-salone-industrializzazione-edilizia.html?startPage=0&jsonVal={%22jsonVal%22:%22query%22:%22Gotica%20piastrelle%22,%22startDate%22:%22%22,%22endDate%22:%22%22,%22fieldDate%22:%22dataNormal%22,%22_perPage%22:20}})