



ID Samira: 232141
 Tipo scheda: M
 ID Contenitore: ACE-038
 Comune: Faenza
 Denominazione: Ceramiche LaFaenza
 Catalogo: Aziende del comparto ceramico
 Tipologia contenitore: produzione di pavimenti ceramici
 produzione di rivestimenti ceramici

OG	OGGETTO	
OGT	OGGETTO	
OGTD	Catalogo	Aziende del comparto ceramico
LC	LOCALIZZAZIONE GEOGRAFICO-AMMINISTRATIVA	
PVC	LOCALIZZAZIONE GEOGRAFICO-AMMINISTRATIVA	
PVCP	Provincia	RA
PVCC	Comune	Faenza
PVCI	Indirizzo	Viale Vittorio Veneto, 13, 40026 Imola BO
PVCN	Denominazione	Ceramiche LaFaenza
SP	DATI SPECIFICI	
SPC	DATI SPECIFICI	
DZ	DATI AZIENDA	
DZI	DATI STORICI	
DZIA	Anno di fondazione	03/06/1961
DZIP	Evoluzione giuridica e anagrafica	1969 denominazione: La Faenza S.p.A.
DZIP	Evoluzione giuridica e anagrafica	1981 incorporazione di Industrie Ceramiche Faience
DZIP	Evoluzione giuridica e anagrafica	1985 denominazione: LaFaenza S.p.A.

DZIP	Evoluzione giuridica e anagrafica	1988 incorporazione di Le Maioliche Faentine
DZIP	Evoluzione giuridica e anagrafica	1990 denominazione: Ceramiche LaFaenza S.p.A.
DZIP	Evoluzione giuridica e anagrafica	1991 fallimento
DZIP	Evoluzione giuridica e anagrafica	1991 acquisizione da Cooperativa Ceramica di Imola
DZIP	Evoluzione giuridica e anagrafica	1995 denominazione: Nuove Ceramiche La Faenza

DZP DATI SPECIFICI

DZPO	Profilo produttivo	Pavimenti
DZPO	Profilo produttivo	Rivestimenti

DZT TIPOLOGIE PRODUTTIVE

DZTY	Tipologia	Bicottura
DZTF	Periodo di produzione	dal 1961

DZT TIPOLOGIE PRODUTTIVE

DZTY	Tipologia	Bicottura bianca (terraglia smaltata)
DZTF	Periodo di produzione	dal 1961

DZT TIPOLOGIE PRODUTTIVE

DZTY	Tipologia	Monocottura chiara (grès chiaro)
DZTF	Periodo di produzione	dal 1980

DZT TIPOLOGIE PRODUTTIVE

DZTY	Tipologia	Monoporosa chiara
DZTF	Periodo di produzione	dal 1985

DZT TIPOLOGIE PRODUTTIVE

DZTY	Tipologia	Grès porcellanato
------	-----------	-------------------

DZT TIPOLOGIE PRODUTTIVE

DZTY	Tipologia	Gres chiaro smaltato
------	-----------	----------------------

DZTF Periodo di produzione dal 1961

DE DESCRIZIONE

DES DESCRIZIONE

DESS Descrizione

LaFaenza è un marchio di Cooperativa Ceramica d'Imola, uno dei più grandi gruppi italiani del settore con uno storico legame con il mondo dell'arte. Sorta nel 1961 a Faenza, è diventata rapidamente sinonimo di primato del mondo nel settore delle superfici ceramiche. Si distingue fin dalle origini come una produzione di piastrelle altamente specializzata che poteva vantare della stretta e profonda collaborazione con un celebre artista faentino Carlo Zauli.

Società ceramica che già negli anni '60 si affidava alle materie prime composte da ricchi minerali e particolari ossidi. Erano argille che provenivano dalle cave di Bologna, Marano Ticino, Sardegna, Francia e Germania. Per l'azienda la lunga e proficua collaborazione con Carlo Zauli rappresentava l'identificazione attraverso uno stile originale e creativo dettato dal gusto esclusivo del grande artista. Parallelamente, era proposto uno stile più classico caratterizzato da elementi floreali con la serie: LaFaenza. Diventarono in breve tempo, fonti d'ispirazione per le aziende concorrenti. Il laboratorio di ricerca e sviluppo del prodotto era in progressiva evoluzione, all'epoca si svolgevano verifiche sottoponendo il prodotto a una sola cottura, analizzandone con cura i risultati. Fu una svolta decisiva per il settore che vide nascere un nuovo prodotto che in principio portava il nome della monocottura diventando grès. Un prodotto affidabile, che non aveva bisogno di presentazioni. Era il risultato di una cottura a temperatura a 1100-1120°C e determinate pressature che conferivano caratteristiche tecniche quali: resistenza al gelo, agli sbalzi termici e agli acidi. Nel corso degli ultimi anni Settanta era prevalentemente concentrata sulla riproduzione del cotto per pavimenti, prendendo come esempio il cotto fiorentino. Nacque così uno dei prodotti di punta che diede notorietà all'impresa: "Cotto LaFaenza" (1985). Aveva l'aspetto del cotto, realizzato in grès, privo di assorbimento, dotato di uno spessore sottile, proposto in varie tinte nei formati 33x33, 50x50, con relativi listelli 10x50, 10x33. Presentato sul mercato internazionale con il preciso orientamento: fedeltà alla "storia". Utilizzato in molti restauri e interventi dove è richiesto un sapore caldo-antico. Ogni anno, LaFaenza, si evolveva in continua sinergia e cooperazione con le officine di attrezzature dell'industria meccanica, era una continua e progressiva evoluzione generale. Inoltre, l'azienda ha brevettato il "disco", un'attrezzatura che permetteva di distribuire lo smalto eliminando i difetti più frequenti. Sul piano dell'esportazione, l'impresa ha saputo sviluppare da subito una rete commerciale a livello internazionale, entrando in

DESA Descrizione approfondita

stretto contatto con nuovi mercati, analizzando con cura le diverse culture e tendenze. Nel 1986, nacque la suggestiva linea denominata "Autodesign", una collezione di piastrelle triangolari con l'obiettivo di evidenziare le ampie possibilità creative legate all'impiego della ceramica nell'interior design. Caratteristica peculiare del formato triangolare della linea era l'abbinabilità al formato quadrato, presupposto per una personalizzazione sempre degli ambienti. Le Ceramiche LaFaenza, si presentano all'IBEX '87 con l'intenzione di ampliare la propria distribuzione sul mercato estero. Fu in questa occasione, che l'azienda aprì un nuovo canale di comunicazione con l'Asia. Il Direttore Commerciale Mario Lenzi e l'architetto Stefano Mingaia predisposero un programma dedicato all'evento includendo meeting a Los Angeles e Hong Kong.

In data 22 e 23 maggio 1987, durante una convention tenutasi a Bologna, LaFaenza espose le nuove linee di sviluppo aziendale presentando nuove collezioni tra cui; "Piccoli e Carini", vasta gamma di tozzetti 10x10 in tinta unita o decorati e la prestigiosa collezione firmata Carlo Zauli, andando a sottolineare il profondo legame con la sofisticata tradizione ceramica. Un importante intervento ceramico dalle dimensioni monumentali, a seguito del quale la notorietà dell'azienda esplose anche oltreoceano, fu il rivestimento per la sede della rinomata azienda Coca-Cola Company presso la città di Atlanta (Stati Uniti). Erano piastrelle dalla tinta unita rossa come stabilisce l'immagine dell'impresa americana. LaFaenza ebbe un'idea che divenne presto una tendenza di grande successo nelle strategie di marketing. Acquistando un'importante metratura, veniva donata una piastrella decorativa con l'immagine del profilo di un Astorre in rilievo (uccello immaginario appartenente agli stilemi decorativi faentini) che poteva essere posizionata in un punto laterale del pavimento. Divenne un particolare d'arredo molto richiesto e apprezzato dai clienti. In seguito, fu la prima azienda del settore a proporsi in uno spot pubblicitario tramite i canali televisivi della RAI, iniziativa presto imitata anche dalla concorrenza. Nel 2007, viene inaugurata la sala mostra collocata all'interno della storica sede della Cooperativa Ceramica d'Imola. Lo spazio è stato progettato dallo Studio Original Designers 6R5 Network su una superficie di 600 metri quadrati. In una parte della sala, è raccolta una collezione storica del marchio LaFaenza e una panoramica sull'evoluzione storico-artistico dell'azienda da cui emerge la creatività del maestro Carlo Zauli. In occasione del Salone del Mobile 2008, LaFaenza ha presentato presso la Galleria Bianconi di Milano, Zauli Collection, la riedizione della storica collezione di piastrelle creata dal grande artista. Dati raccolti da intervista a Gianfranco Morini effettuata in data 20.02.2018 Art. "Autodesign", CER il giornale della ceramica, settembre

DESA Descrizione approfondita

1986, p. 55 Art. "LaFaenza, selezione architettura", CER il giornale della ceramica, maggio 1987, p. 17 Art. "Cotto Faenza, bello da subito e sempre", CER il giornale della ceramica, maggio 1987, p. 33 Art. "Ceramiche LaFaenza, nuovi programmi di sviluppo aziendale", CER il giornale della ceramica, luglio-agosto 1987, p. 30 Art. "Nuova sala mostra, LaFaenza", CER il giornale della ceramica, novembre-dicembre 2007, p. 12 Art. "LaFaenza rilancia Zauli", CER il giornale della ceramica, settembre-ottobre 2008, p. 20

OR	OPERA
ORP	OPERA

ORPD	Data da	1962
ORPF	Data a	1962
ORPM	Materia e tecnica	grès chiaro smaltato (monocottura)/ decorato a mascherina
ORPZ	Immagine	faenza_mic/326/22500.jpg
ORPZ	Immagine	faenza_mic/326/22500v.jpg

ORP	OPERA
-----	-------

ORPD	Data da	1974
ORPF	Data a	1979
ORPM	Materia e tecnica	grès chiaro smaltato (monocottura)/ decorato a serigrafia
ORPZ	Immagine	faenza_mic/328/32109.jpg
ORPZ	Immagine	faenza_mic/328/32109v.jpg

ORP	OPERA
-----	-------

ORPD	Data da	1975
ORPF	Data a	1975
ORPM	Materia e tecnica	grès chiaro smaltato (monocottura)/ decorato a serigrafia
ORPZ	Immagine	/faenza_mic/CD552/22502.jpg
ORPZ	Immagine	/faenza_mic/CD552/22502v.jpg

ORP	OPERA
-----	-------

ORPD	Data da	1980
ORPF	Data a	1980
ORPM	Materia e tecnica	grès chiaro smaltato (monocottura)/ decorato a serigrafia
ORPZ	Immagine	faenza_mic/318/22494.jpg
ORPZ	Immagine	faenza_mic/318/22494v.jpg

ORP OPERA

ORPD	Data da	1981
ORPF	Data a	1981
ORPM	Materia e tecnica	grès chiaro smaltato (monocottura)/ decorato a serigrafia
ORPZ	Immagine	faenza_mic/318/22490.jpg
ORPZ	Immagine	faenza_mic/318/22490v.jpg

ORP OPERA

ORPD	Data da	1982
ORPF	Data a	1982
ORPM	Materia e tecnica	grès chiaro smaltato (monocottura)/ decorato a serigrafia
ORPZ	Immagine	faenza_mic/319/22506.jpg
ORPZ	Immagine	faenza_mic/319/22506v.jpg

SE SERVIZI

SER SERVIZI

SERW	Sito web	sito http://www.lafaenzaceramica.com/it/
------	----------	--

PB PUBBLICAZIONI E CATALOGHI

DO DOCUMENTAZIONE ALLEGATA

DOF DOCUMENTAZIONE FOTOGRAFICA

DOFO Documentazione fotografica/ nome file



DOFD Didascalia

Immagine pubblicitaria tratta dal periodico: Ceramica Italiana nell'edilizia gennaio-febbraio, 1968

DOF DOCUMENTAZIONE FOTOGRAFICA

DOFO Documentazione fotografica/ nome file



DOFD Didascalia

Immagine pubblicitaria tratta dal periodico: Ceramica italiana nell'edilizia, n. 27, 1974

DOF DOCUMENTAZIONE FOTOGRAFICA

DOFO Documentazione fotografica/ nome file



DOFD Didascalia

Immagine ambientazione tratta dal catalogo Cotto Faenza Arrotato, serie Cassettone (primi anni '80)

DOF DOCUMENTAZIONE FOTOGRAFICA

DOFO Documentazione fotografica/ nome file

C'è qualcosa di nuovo. Anzi d'antico.

In questo simbolo c'è tutta la storia della ceramica fientina. È il marchio di LAFENZA che ha voluto identificare in una immagine di solida modernità per eccellenza il più antico della zona della ceramica. Questo è l'Antico, il più antico che, con il suo occhio penetrante ed il becco proteso a schiacciare una bacca, ritroviamo nelle maioliche fientine, come si vede nella riproduzione di questo "buca" del XV secolo. L'Antico di fronte a quel momento fondamentale della ceramica fientina, quando il superbo armonico e sensu pensoso si unisce di colore e di inconfondibile luminosità.

Oggi LAFENZA, nel rappresentare la continuità, fatto tesoro delle antiche esperienze con la fedele interpretazione artistica e creativa di Carlo Zani, la ceramica da pavimento

e da rivestimenti LAFENZA ha raggiunto risultati unici per qualità, rigore formale e continuità estetica. LAFENZA è stata la prima a produrre il decorato direttamente su monocottura a 1200°. I problemi e le difficoltà tecniche da superare sono stati tanti, se si pensa che ogni pezzo che esce dal forno deve essere perfettamente calibrato e deve rispettare la più rigorosa uniformità di colore che ne è la sua condizione produttiva.

Ecco che fatto di LAFENZA si manifesta nella qualità degli smalti, nella ricchezza e ricchezza delle superfici, nelle decorazioni toni su toni e nella originalità del decoro.

LAFENZA, che presenta le sue collezioni nei formati classici (30x30, 30x45, 30x60, 30x60, 30x60) e 30x60, grazie anche alla sua fedeltà ai canoni della tradizione fientina, ha potuto raggiungere quel vertice di grande significato estetico e tecnologico che le hanno assicurato credibilità e successo commerciale in Italia e nel mondo.

CERAMICHE LAFENZA

il futuro della nostra ceramica è iniziato otto secoli fa.

LAFENZA SPA, VIA EMILIA PONENTE, 8 - FAENZA (ITALY) TEL. (0546) 420800 - TELEX 550290 FAENZA I

DOFD Didascalia

Immagine pubblicitaria tratta da: Cerannuario 1982-1983, [p. 159]

DOF DOCUMENTAZIONE FOTOGRAFICA

DOFO Documentazione fotografica/ nome file

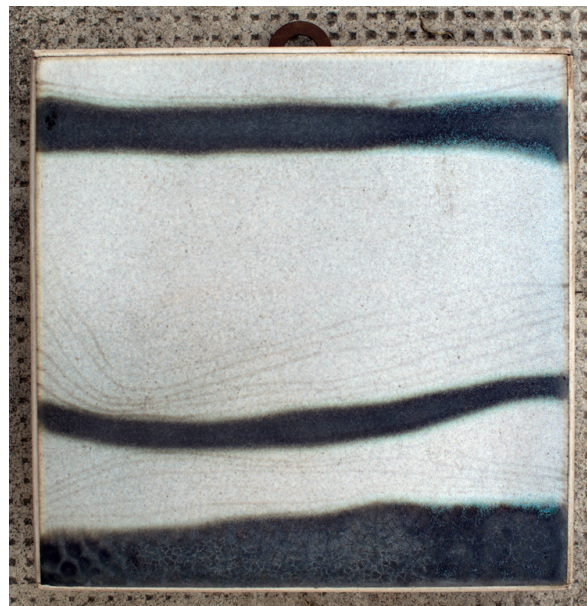


DOFD Didascalia

Immagine pubblicitaria tratta da: CERsaie 1983, quarta di copertina

DOF DOCUMENTAZIONE FOTOGRAFICA

DOFO Documentazione fotografica/ nome file

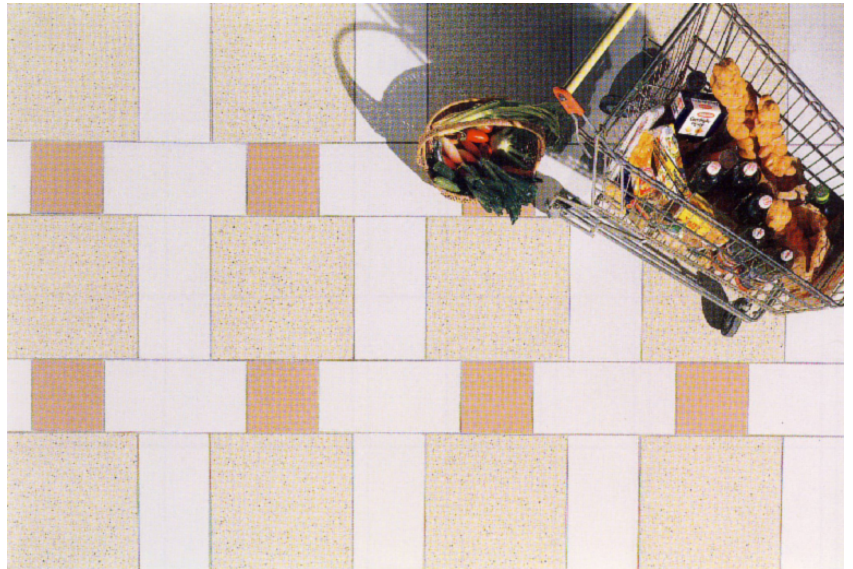


DOFD Didascalia

Piastrella inedita, prova di laboratorio, anni '80. Autore: Carlo Zauli, collezione privata: Gianfranco Morini

DOF DOCUMENTAZIONE FOTOGRAFICA

DOFO Documentazione fotografica/ nome file



DOFD Didascalia

La serie GRES FAENZA, prodotto completamente greificato, conserva le caratteristiche estetiche di un elemento ceramico smaltato. La superficie è caratterizzata da uno strato di smalto ad alto spessore perfettamente ancorato al supporto e di compattezza e omogeneità elevata. La serie, proposta in una vasta gamma di colori e dalle molteplici componibilità per i formati: 50x50, 25x50 e 25x25, 33x30, 20x20, 10x10, 10x30. Immagine di un'ambientazione tratta dal catalogo: GRES FAENZA anni '80-90.

DOF DOCUMENTAZIONE FOTOGRAFICA

DOFO Documentazione fotografica/ nome file



DOFD Didascalia

Immagine pubblicitaria tratta da: CERsaie 1985, quarta di copertina

DOF DOCUMENTAZIONE FOTOGRAFICA

DOFO Documentazione fotografica/ nome file



DOFD Didascalia

Immagine pubblicitaria tratta da: Cerannuario 1987-1988, [p. 111]

DOF DOCUMENTAZIONE FOTOGRAFICA

DOFO Documentazione fotografica/ nome file



DOFD Didascalia

1986, Fountain Grove Office Building, Santa Rosa, California (USA). Progettisti: Fisher & Friedman. 50x50 cm con pezzi speciali 30x30 cm. Immagine tratta da CA Ceramica per l'Architettura n.1, settembre 1987, p.58.

DOF DOCUMENTAZIONE FOTOGRAFICA

DOFO Documentazione fotografica/ nome file



DOFD Didascalia

Immagine pubblicitaria tratta da: Cerannuario 1993-1994, [p. 179]

DOF DOCUMENTAZIONE FOTOGRAFICA

DOFO Documentazione fotografica/ nome file



DOFD Didascalia

Immagine pubblicitaria tratta da: CER il giornale della Ceramica, giugno-luglio 1995, [p. 66]

DOF DOCUMENTAZIONE FOTOGRAFICA

DOFO Documentazione fotografica/ nome file

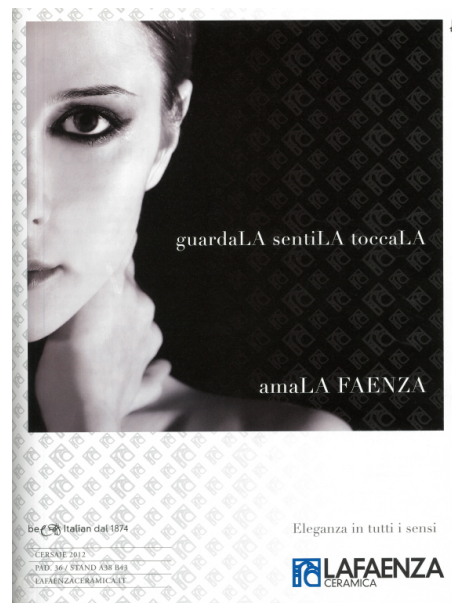


DOFD Didascalia

Rivestimento dall'anima tecnologica e dall'impronta naturale. Una collezione ceramica con una gamma cromatica impreziosita da "sovrapposizioni metalliche". Grès porcellanato smaltato arricchito da una gamma di decori di sapore minimalista. Formati: cm 50x100, 50x50 cm Finiture: naturale rettificato - lappato rettificato. 2008

DOF DOCUMENTAZIONE FOTOGRAFICA

DOFO Documentazione fotografica/ nome file



DOFD Didascalia

Immagine pubblicitaria tratta da: CER magazine Italia 35, settembre 2012, [p. 83]

DOF DOCUMENTAZIONE FOTOGRAFICA

DOFO Documentazione fotografica/ nome file



DOFD Didascalia

"Orobianco". I dettami tipici del travertino si coniugano con gusto e raffinatezza per dare origine ad una nuova proposta compositiva. Grès porcellanato nei formati: 60x120, 30x120, 60x60 cm. Colori: grigio, beige-grigio, bianco, almond, marrone. Prodotto nelle finiture naturale e lappato. 2015.

DOF DOCUMENTAZIONE FOTOGRAFICA

DOFO Documentazione fotografica/ nome file



DOFD Didascalia

"Nirvana" esprime la magia della natura nel creare e modificare ad arte gli elementi che la compongono. Ed è dall'idea del legno, sottoposto all'essiccamento al sole, che nasce il concept creativo di Nirvana. Grès porcellanato a massa colorata. Formato: 60x180 cm , 20x180 cm e 20x120 cm. Colori: beige, bianco, grigio e nero. 2016.

DOF DOCUMENTAZIONE FOTOGRAFICA

DOFO Documentazione fotografica/ nome file



DOFD Didascalia

"Legno del Notaio". Il progetto ha l'obiettivo di costruire un legno capace di unire l'innata eleganza del materiale, ad una superficie 'vera', tale da percepirne quasi la sua storia. Porcellanato a massa colorata. Formato: 20x180 cm, 60x180 cm, 20x120 cm. Colori: naturale, beige, beige scuro, old. 2017.

DOF DOCUMENTAZIONE FOTOGRAFICA

DOFO Documentazione fotografica/ nome file



DOFD Didascalia

"Radika" è un progetto ceramico che prende ispirazione da un marmo pregiato ed estremamente raro, estratto in corrispondenza delle grotte di Postumia, in Slovenia, dal fascino incredibile, contraddistinto da intense venature della superficie e da fossilizzazioni di legno al proprio interno. Porcellanato a massa colorata. Formati 60X120, 20x120 cm. Colori: marrone rossiccio, beige, bianco, grigio chiaro, grigio scuro. 2018.

DOB BIBLIOGRAFIA

DOBA	Autore	Notario A./ Meduri D.
DOBT	Titolo	Piastrelle italiane di ceramica. Elementi di cronologia 1900-2012
DOBD	Anno di edizione	2014
DOBH	Sigla per citazione	00042330

DOB BIBLIOGRAFIA

DOBT	Titolo	Abitare
DOBF	Titolo contributo	Piastrelle & cotto
DOBD	Anno di edizione	1989
DOBH	Sigla per citazione	00040280

DOB BIBLIOGRAFIA

DOBA	Autore	Ceramica italiana
DOBT	Titolo	Interni. La rivista dell'arredamento
DOBF	Titolo contributo	La ceramica italiana. La ceramica come rivestimento murale 2.
DOBD	Anno di edizione	1981
DOBH	Sigla per citazione	00042356

DOB BIBLIOGRAFIA

DOBT	Titolo	Cer il giornale della ceramica
DOBF	Titolo contributo	Autodesign
DOBD	Anno di edizione	1986
DOBH	Sigla per citazione	00042480

DOB BIBLIOGRAFIA

DOBT	Titolo	Cer il giornale della ceramica
DOBF	Titolo contributo	LaFaenza, selezione architettura
DOBD	Anno di edizione	1987

DOBH Sigla per citazione 00042481

DOB BIBLIOGRAFIA

DOBA Autore Cotto Faenza

DOBT Titolo Cer il giornale della ceramica

DOBF Titolo contributo Cotto Faenza, bello da subito e sempre

DOBD Anno di edizione 1987

DOBH Sigla per citazione 00042482

DOB BIBLIOGRAFIA

DOBA Autore Ceramiche LaFaenza

DOBT Titolo Cer il giornale della ceramica

DOBF Titolo contributo Ceramiche LaFaenza, nuovi programmi di sviluppo aziendale

DOBD Anno di edizione 1987

DOBH Sigla per citazione 00042483

DOB BIBLIOGRAFIA

DOBT Titolo Cer il giornale della ceramica

DOBF Titolo contributo Nuova sala mostra, LaFaenza

DOBD Anno di edizione 2007

DOBH Sigla per citazione 00042484

DOB BIBLIOGRAFIA

DOBT Titolo Cer il giornale della ceramica

DOBF Titolo contributo LaFaenza rilancia Zauli

DOBD Anno di edizione 2008

DOBH Sigla per citazione 00042485

SI SITI COLLEGATI

SIS Link esterno [LAFENZA dagli anni '60](https://www.youtube.com/watch?v=NYSEiFaIMw0&t=1)<https://www.youtube.com/watch?v=NYSEiFaIMw0&t=1>

[31s](#)

SIS

Link esterno

[Legno del notaio \(video 2016\)](https://www.youtube.com/watch?v=Qb-Jv7cG1no)<https://www.youtube.com/watch?v=Qb-Jv7cG1no>