

**MADE IN FLORIM**

ID Samira: 231991
 Tipo scheda: M
 ID Contenitore: ACE-002
 Comune: Mordano
 Località: Bubano
 Denominazione: Cerim Ceramiche
 Catalogo: Aziende del comparto ceramico
 Tipologia contenitore: produzione di pavimenti ceramici
 produzione di rivestimenti ceramici

OG	OGGETTO	
OGT	OGGETTO	
OGTD	Catalogo	Aziende del comparto ceramico
LC	LOCALIZZAZIONE GEOGRAFICO-AMMINISTRATIVA	
PVC	LOCALIZZAZIONE GEOGRAFICO-AMMINISTRATIVA	
PVCP	Provincia	BO
PVCC	Comune	Mordano
PVCL	Località	Bubano
PVCI	Indirizzo	Via Selice, 1
PVCN	Denominazione	Cerim Ceramiche
SP	DATI SPECIFICI	
SPC	DATI SPECIFICI	
DZ	DATI AZIENDA	
DZI	DATI STORICI	
DZIA	Anno di fondazione	24/03/1962
DZIP	Evoluzione giuridica e anagrafica	1969 denominazione: Cerim S.p.A.
DZIP	Evoluzione giuridica e anagrafica	1990 denominazione: Cerim Ceramiche S.p.A.

DZIP	Evoluzione giuridica e anagrafica	1988 stabilimento aggiuntivo Maker, Mordano (BO)
DZIP	Evoluzione giuridica e anagrafica	1990 acquisita da Floor-Grès
DZIP	Evoluzione giuridica e anagrafica	1996 è parte integrante del Gruppo Florim
DZIP	Evoluzione giuridica e anagrafica	2005 denominazione: Cerim Ceramiche - Florim Ceramiche S.p.A.

DZP DATI SPECIFICI

DZPO	Profilo produttivo	Rivestimenti
DZPO	Profilo produttivo	Pavimenti

DZT TIPOLOGIE PRODUTTIVE

DZTY	Tipologia	Cottoforte (faenza smaltata)
DZTF	Periodo di produzione	dal 1962

DZT TIPOLOGIE PRODUTTIVE

DZTY	Tipologia	Bicottura bianca (terraglia smaltata)
DZTF	Periodo di produzione	dal 1962

DZT TIPOLOGIE PRODUTTIVE

DZTY	Tipologia	Monocottura chiara (grès chiaro)
DZTF	Periodo di produzione	dal 1980

DZT TIPOLOGIE PRODUTTIVE

DZTY	Tipologia	Grès porcellanato smaltato
DZTF	Periodo di produzione	dal 2005

DE DESCRIZIONE

DES DESCRIZIONE

DESS Descrizione

CERIM, è un marchio che identifica superfici ceramiche del gruppo Florim, caratterizzato da una forte attenzione per le tinte e il design. Uno dei principali obiettivi di CERIM è da sempre, quello di integrare le esigenze della moderna produzione con i dettami della tradizione dell'arte ceramica: un punto d'incontro tra passato e presente con la proposta di una vasta gamma di prodotti e un ricco assortimento di colori, decorazioni e formati che ricalcano le antiche lavorazioni artigianali. Capacità di armonizzare le esigenze della moderna produzione con i dettami di una tradizione secolare dell'arte ceramica. La vasta gamma di tipologie produttive, e il ricco assortimento di colori, decori e formati, offrono alla clientela più esigente infinite soluzioni sia per l'architettura abitativa che per i grandi progetti edili. Sono prodotti ideali per la valorizzazione di spazi abitativi e commerciali. Interpreta con formule progettuali giovani e dinamiche le diverse essenze di materiali naturali come legni, cementi, pietre e tessuti. Sono superfici versatili che si adattano alle differenti esigenze estetiche e al tempo stesso, facilmente abbinabili creando una composizione cromatica unica e coordinata. Qualità tradotte in superfici in grès porcellanato pensate per vestire ogni ambiente domestico secondo lo stile e la personalità dell'acquirente. Si presenta attraverso collezioni d'avanguardia, di alta qualità e dalle elevate caratteristiche tecniche.

DESA

Descrizione approfondita

Nata nel 1962 nei pressi della culla delle più belle ceramiche artistiche: Faenza. Ha portato all'interno del Gruppo Florim il patrimonio dell'esperienza storico-artistica del polo ceramico imolese e faentino, trasferendo l'evoluzione tecnologica. Al suo avvio, era un'azienda produttrice di piastrelle destinate a pavimentazioni e rivestimenti smaltati, caratterizzati da un supporto tradizionale biscottato costituito da terraglia. Erano pregiati elementi ceramici, frutto del processo della bicottura che raggiunsero importanti risultati diventando un punto di riferimento per le soluzioni dei rivestimenti. CERIM ha fatto della sintesi fra creatività e tecnologia il proprio punto di forza. Ha creato prodotti esteticamente ricercati, realizzati con le più moderne tecnologie e con decori di ispirazione artigianale. Qualità, innovazione e tradizione coniugati perfettamente nei materiali CERIM, la cui produzione, da sempre orientata alle esigenze del moderno design d'arredo residenziale. Si è costantemente distinta secondo lo schema produttivo e qualitativo Florim: rivestimenti in pasta bianca, grès porcellanato smaltato e grès porcellanato fine. Si serviva fin dagli anni Sessanta, di pasta bianca, materie prime importate dalla Germania, argille caoliniche, ricche di feldspati: ricercate miscele, che conferivano la tonalità di un bianco esclusivo. Nell'agosto del 1980, è entrata in produzione la prima monocottura, all'interno di un nuovo edificio produttivo, comprensivo di impianti, costruito in soli 33 giorni. Una chiara dimostrazione di possedere un'eccezionale capacità di cogliere rapidamente le novità applicarle attraverso frenetiche innovazioni. Inoltre l'adozione del procedimento della lavorazione in monocottura, affinato e implementato grazie a nuovi impianti nel 1996, una trasformazione che ha consentito all'azienda di essere continuamente all'avanguardia e in perfetta sintonia con i tempi e con il mercato. Da un'entusiastica intervista effettuata nel mese di aprile del 1986, il Presidente e Direttore Generale Luigi Baldazzi, sono emersi alcuni dati e aspettative relative alla produzione dell'epoca. Inoltre, spiccano informazioni in riferimento all'elevato fatturato dovuti al carattere innovativo e tecnologico che da sempre hanno caratterizzato l'azienda, una fra le più evolute al mondo. Gli impianti dedicati alla bicottura, stavano giungendo verso la fine del loro operato. Si avvertiva fortemente la necessità di compiere un salto di qualità, dettato da un'ulteriore condizione di sviluppo. Nel corso del 1986, le condizioni del mercato, richiedevano altri prodotti, altre condizioni che coinvolgevano una futura trasformazione radicale, volta alle linee produttive, prevedendo una ristrutturazione dell'edificio operativo. E fu così che CERIM investì 40 miliardi di lire nel corso di 5 anni ottenendo la completa automatizzazione per gli impianti dedicati alla produzione. Erano tempi in cui si avvertiva un declino economico generale che si affacciò di riflesso nel settore edilizio, ma nonostante le ripercussioni della crisi, CERIM

triplicò la produzione, integrando il numero degli addetti, posizionandosi al sesto o settimo posto in Italia per fatturato nel settore (1985).

I due terzi dei prodotti, erano destinati all'esportazione tramite strutture di vendita posti in numerosi paesi del mondo occidentale tra cui: USA, Germania, Francia, Canada, Australia e Cina. Ricerca, progettazione e un'attenta sperimentazione, cardini che da sempre contribuiscono a regalare un'impronta inconfondibile a un prestigioso e autentico marchio. Nel 2008, Cerim ha presentato la collezione Pietra Riciclata, un prodotto ecologico che ha conquistato un'importante certificazione relativa alla natura riciclata del materiale. Quest'ultimo prodotto ha migliorato il processo di produzione ottenendo la riduzione della generazione di scarti e il riutilizzo in elevate quantità di materiale precedentemente riciclato. Informazioni raccolte da: "Cerim Ceramiche: "La raffinata espressione dell'artigianalità", comunicato Stampa Floor Gres Ceramiche, 14 ott.1998 "In 5 anni la Cerim ha investito 40 miliardi ma per lo sviluppo occorrono ulteriori investimenti" del settimanale locale "Sabato sera" datato: 19 apr.1986

DESA Descrizione approfondita

OR	OPERA	
ORP	OPERA	
ORPD	Data da	1975
ORPF	Data a	1980
ORPM	Materia e tecnica	terraglia decorata a serigrafia/ invetriata
ORPZ	Immagine	/faenza_mic/CD992/22400_a.jpg
ORPZ	Immagine	/faenza_mic/CD992/22400_a_v.jpg
ORPZ	Immagine	/faenza_mic/CD992/22400_b.jpg
ORPZ	Immagine	/faenza_mic/CD992/22400_b_v.jpg
ORPZ	Immagine	/faenza_mic/CD992/22400_c.jpg
ORPZ	Immagine	/faenza_mic/CD992/22400_c_v.jpg
SE	SERVIZI	
SER	SERVIZI	
SERW	Sito web	sito https://www.florim.com/it/cerim/
PB	PUBBLICAZIONI E CATALOGHI	

DO DOCUMENTAZIONE ALLEGATA

DOF DOCUMENTAZIONE FOTOGRAFICA

DOFO Documentazione fotografica/ nome file



DOFD Didascalia

Stabilimento CERIM presso Mordano, sorto su un'area di mq 192.000 di cui 21.000 interamente coperti (1981), immagine conservata presso la biblioteca del MIC di Faenza

DOF DOCUMENTAZIONE FOTOGRAFICA

DOFO Documentazione fotografica/ nome file



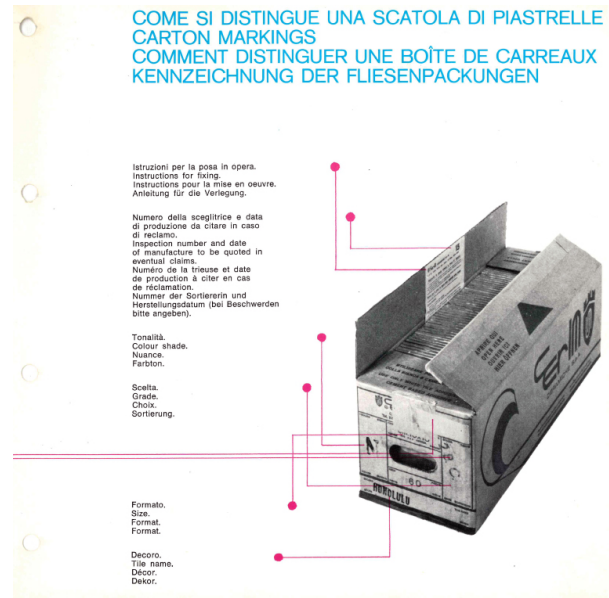
DOFD Didascalia

Immagine pubblicitaria tratta dal Repertorio dei produttori italiani, ceramiche per l'edilizia ed usi industriali, 1969, Milano Aldo Garzanti editore s.a.s, [p. 167]

DOF DOCUMENTAZIONE FOTOGRAFICA

DOFO

Documentazione fotografica/ nome file



DOFD

Didascalia

Immagine pubblicitaria relativa al packaging Cerim (anni'70), conservata presso la biblioteca del MIC di Faenza

DOF

DOCUMENTAZIONE FOTOGRAFICA

DOFO

Documentazione fotografica/ nome file



DOFD

Didascalia

Immagine pubblicitaria tratta dal periodico: Ceramica italiana nell'edilizia, n. 27, 1974

DOF

DOCUMENTAZIONE FOTOGRAFICA

DOFO Documentazione fotografica/ nome file



DOFD Didascalia

Immagine pubblicitaria tratta da: Ceramica Italiana nell'edilizia I 1975, n 33

DOF DOCUMENTAZIONE FOTOGRAFICA

DOFO Documentazione fotografica/ nome file



DOFD Didascalia

Immagine pubblicitaria tratta da: Cerannuario 1983-1984, [p. 153]

DOF DOCUMENTAZIONE FOTOGRAFICA

DOFO Documentazione fotografica/ nome file



DOFD Didascalia

Immagine pubblicitaria tratta da: Cerannuario 1984-1985, [p. 151]

DOF DOCUMENTAZIONE FOTOGRAFICA

DOFO Documentazione fotografica/ nome file



DOFD Didascalia

Immagine pubblicitaria tratta dal periodico: CERsaie, 1994, [p. 36]

DOF DOCUMENTAZIONE FOTOGRAFICA

DOFO Documentazione fotografica/ nome file



DOFD Didascalia

Immagine pubblicitaria tratta dal periodico: CERsaie, 1996, [p. 34]

DOF DOCUMENTAZIONE FOTOGRAFICA

DOFO Documentazione fotografica/ nome file



DOFD Didascalia

Serie The Wood Collection: monocottura in pasta bianca. Rappresentazione dei materiali naturali, sia per la superficie venata e le tinte che richiamavano i legni, sia per i formati studiati per una composizione libera tra loro. Ingeliva, serie composta da toni cromatici che andavano dal bianco panna ai toni caldi del legno naturale fino al grigio azzurro. 20x50, 10x50, 16,5x40 cm monocottura in pasta bianca (spessore 10,5 mm) Colori: Jasper, Landes, Yosemite, Sherwood, Lideyama, Sacalin. Diapositiva a colori allegata al catalogo: Pavimenti per interni (1998), conservato presso la biblioteca del MIC di Faenza.

DOF DOCUMENTAZIONE FOTOGRAFICA

DOFO Documentazione fotografica/ nome file



DOFD Didascalìa

Serie Palio: monocottura in pasta bianca. Unione del fascino di un manufatto artigianale all'interpretazione del cotto tradizionale: bordi irregolari, superfici strutturate opache e lucide, decori vivaci ed eleganti. Prodotto in quattro colori di fondo, due calde di sfumature di cotto, bianco e il color marine nelle versioni opaca e lucida. 33×33 cm, monocottura in pasta bianca ingeliva (spessore 10 mm) Colori: Cotto, Ruggine, Bianco, Marine. Diapositiva a colori allegata al catalogo: Pavimenti per interni (1998), conservato presso la biblioteca del MIC di Faenza

DOF DOCUMENTAZIONE FOTOGRAFICA

DOFO Documentazione fotografica/ nome file

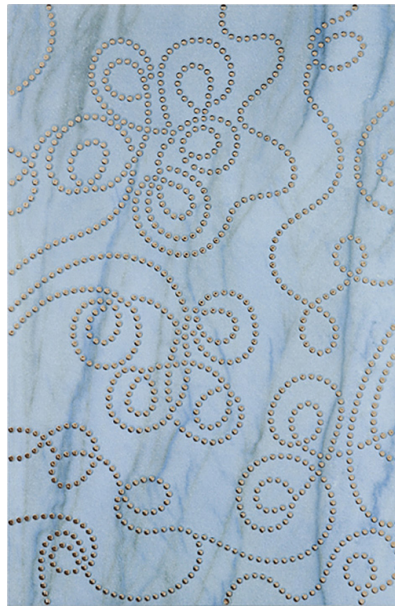


DOFD Didascalìa

Una collezione che esalta l'equilibrio tra essenzialità, fantasia e personalità. Pennellate intense che donano alle pareti un effetto morbido e luminoso. La superficie appare vellutata, i colori e le sfumature trasmettono dinamismo ed energia. 2 tonalità neutre (Magnolia e Mandorla), 3

DOF DOCUMENTAZIONE FOTOGRAFICA

DOFO Documentazione fotografica/ nome file



DOFD Didascalia

L'estetica senza tempo del marmo trova una nuova filosofia di decorazione per vestire con stile ed eleganza il bagno. Quattro soluzioni di decoro che interpretano stili e tendenze del design e dell'arredamento del bagno. Decorazioni a tutto formato che permettono di rivestire intere pareti, valorizzando al meglio gli ambienti. 2008.

DOF DOCUMENTAZIONE FOTOGRAFICA

DOFO Documentazione fotografica/ nome file



DOFD Didascalia

Quattro pietre declinate con uno stile leggero e neutro. "Stone Light" di Cerim interpreta l'estetica della tradizione, rendendola moderna e flessibile a ogni esigenza dell'abitare. Venature sottili e toni delicati per una piastrella adatta a tutti gli ambienti della casa: bagni, camere da letto, salotti. 2011.

DOF DOCUMENTAZIONE FOTOGRAFICA

DOFO Documentazione fotografica/ nome file



DOFD Didascalia

Calda, semplice ma elegante la serie "Details Wood" impreziosisce ogni spazio grazie alle sue variazioni cromatiche: una ricca materia tattile, il grès porcellanato, che riporta alla memoria emozioni di atmosfere naturali. I formati e i 5 colori diversi, combinandosi insieme, donano personalità agli ambienti adattandosi a soluzioni estetiche differenti tra loro. 2015.

DOF DOCUMENTAZIONE FOTOGRAFICA

DOFO Documentazione fotografica/ nome file



DOFD Didascalia

Otto materie che superano la prova del tempo; così semplici ed eleganti che appartengono tanto al passato quanto al futuro in una continuità di naturalezza e sinuosa armonia. Sintesi di purezza e modernità Timeless of Cerim riscopre precisi riferimenti estetici e culturali di un passato prestigioso, con le sue potenzialità estetiche che si sviluppano attraverso nuovi cromatismi, finiture e formati.

2016.

DOF DOCUMENTAZIONE FOTOGRAFICA

DOFO Documentazione fotografica/ nome file



DOFD Didascalia

Le Veneziane di Cerim offrono una raffinata interpretazione di questi materiali, ricca dettagli materici e adattata nei colori e nello stile per le moderne abitazioni. 2018.

DOB BIBLIOGRAFIA

DOBA	Autore	Notario A./ Meduri D.
DOBT	Titolo	Piastrelle italiane di ceramica. Elementi di cronologia 1900-2012
DOBD	Anno di edizione	2014
DOBH	Sigla per citazione	00042330

DOB BIBLIOGRAFIA

DOBT	Titolo	Cer il giornale della ceramica
DOBF	Titolo contributo	Pietra riciclata di CERIM: prodotto ecologico certificato
DOBD	Anno di edizione	2008
DOBH	Sigla per citazione	00042446

DOB BIBLIOGRAFIA

DOBA	Autore	cinque anni
DOBT	Titolo	Sabato sera

DOBF	Titolo contributo	In cinque anni la Cerim ha investito quaranta miliardi ma per lo sviluppo occorrono ulteriori investimenti
DOBD	Anno di edizione	1986
DOBH	Sigla per citazione	00042448

SI SITI COLLEGATI

SIS	Link esterno	Spot CERIM (2014) https://www.youtube.com/watch?v=bYacOvcR7Xs
-----	--------------	---