



ID Samira: 231952
 Numero catalogo generale: 00071478
 Definizione: arazzo
 Titolo dell'opera: Bozzetto per arazzo n.1, Bozzetto per arazzo n.2
 Identificazione del soggetto: forme astratte
 Provincia: RN
 Comune: Riccione

CD CODICI		
TSK	Tipo scheda	OAC
NCT CODICE UNIVOCO		
NCTN	Numero catalogo generale	00071478
AU DEFINIZIONE CULTURALE		
AUT AUTORE		
AUTN	Nome scelto	Burri Alberto
AUTR	Ruolo	esecutore
CMM COMMITTENZA		
CMMD	Data	1986
OG OGGETTO		
OGT OGGETTO		
SGT IDENTIFICAZIONE TITOLO/SOGGETTO		
SGTI	Identificazione del soggetto	forme astratte
LC LOCALIZZAZIONE		
PVC LOCALIZZAZIONE GEOGRAFICO-AMMINISTRATIVA ATTUALE		
PVCC	Comune	Riccione
PVCL	Località	Riccione
LDC COLLOCAZIONE SPECIFICA		

LDCT	Tipologia	museo
LDCT	Tipologia	sede espositiva
LDCT	Tipologia	manifestazioni a premi
LDCN	Denominazione	Galleria d'arte moderna e contemporanea Villa Franceschi
LDCZ	Denominazione del nucleo	Raccolta d'Arte Moderna della Regione Emilia-Romagna
LDCM	Denominazione raccolta	Raccolta d'arte della Regione Emilia-Romagna
LDCS	Specifiche	In deposito al Comune di Riccione dal 2012

UB UBICAZIONE E DATI PATRIMONIALI

INV INVENTARIO DI MUSEO O SOPRINTENDENZA

INVN	Numero	n.71478
------	--------	---------

RO RAPPORTO

ROF RAPPORTO OPERA FINALE/ORIGINALE

ROFF	Stadio opera	bozzetto preparatorio
------	--------------	-----------------------

ROFT	Titolo opera finale/originale	Arazzo 1 e Arazzo 2
------	-------------------------------	---------------------

DT CRONOLOGIA

DTZ CRONOLOGIA GENERICA

DTZG	Secolo	sec. XX
------	--------	---------

DTS CRONOLOGIA SPECIFICA

DTSI	Da	1985
------	----	------

DTSF	A	1986
------	---	------

MT DATI TECNICI

MTC MATERIALI/ALLESTIMENTO

MTCI	Materiali, tecniche, strumentazione	tempera su cellotex
------	-------------------------------------	---------------------

DA DATI ANALITICI

NSC

Notizie storico-critiche

"I due bozzetti della collezione riccionese appartengono alla fase matura, dopo la lunga elaborazione che Burri fa sui cellotex. I colori usati sono quelli di sempre: forti come il rosso e il nero e delineati da una libera struttura geometrica. Contrariamente all'importanza che la critica ha sempre dato alla materia usata per le sue opere, Burri dirà che un quadro riesce quando è 'equilibrio, struttura, ritmo, luce'" (V. Rubbi, 2005, p.118)

DO

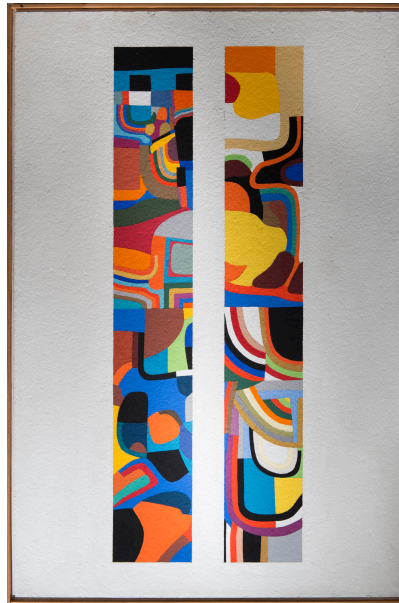
FONTI E DOCUMENTI DI RIFERIMENTO

FTA

DOCUMENTAZIONE FOTOGRAFICA

FTAZ

Nome File



FTAY

Didascalia

Alberto Burri, Bozzetto per arazzo 1 e Bozzetto per arazzo 2, tempera su cellotex, 148 x 98 cm, in deposito a Riccione, Villa Franceschi (foto A. Scardova, 2016)

BIB

BIBLIOGRAFIA

BIBF

Tipo

catalogo museo

BIBD

Anno di edizione

2005

BIBH

Sigla per citazione

villafranceschi

BIBN

V., pp., nn.

118

BIBI

V., tavv., figg.

43

CM

COMPILAZIONE

CMP

COMPILAZIONE

CMPD

Data

2017

CMPN

Nome

Collina Claudia