



ID Samira: 231422
 Tipo scheda: M
 ID Contenitore: T-280
 Comune: Piacenza
 Denominazione: Cinema Teatro Politeama
 Catalogo: Teatri storici
 Tipologia contenitore: teatro

OG	OGGETTO	
OGT	OGGETTO	
OGTD	Catalogo	Teatri storici
LC	LOCALIZZAZIONE GEOGRAFICO-AMMINISTRATIVA	
PVC	LOCALIZZAZIONE GEOGRAFICO-AMMINISTRATIVA	
PVCP	Provincia	PC
PVCC	Comune	Piacenza
PVCI	Indirizzo	Via San Siro, 7
PVCN	Denominazione	Cinema Teatro Politeama
SP	DATI SPECIFICI	
SPC	DATI SPECIFICI	
SPCI	Titolarità	Privato
DT	DATI TECNICI	
DTT	DATI TECNICI	
DTTT	Tipologia della pianta della sala teatrale	pianta rettangolare con galleria
DTTU	Uso attuale	attività teatrale polivalente, cinema
DTTC	Capienza totale	1.200 posti
DE	DESCRIZIONE	
DES	DESCRIZIONE	

DESA Descrizione approfondita

La realizzazione del teatro Nuovo Politeama viene avviata dal settembre 1882 concludendosi qualche mese dopo, è infatti inaugurato il 10 febbraio 1883 con la rappresentazione della *Dora* di V. Sardou messa in scena dalla Compagnia Drammatica diretta da Adolfo Drago. Progettato dall'ingegnere Giuseppe Perreau, ed edificato sulla medesima area dove sorgeva il Teatro Diurno Nazionale (1861-1880) e prima ancora il Teatro Diurno dell'ex convento di San Raimondo nella via San Siro, questo teatro risulta essere una delle più importanti sedi storiche dello spettacolo di Piacenza. Con il termine politeama, alla fine dell'Ottocento, si indicava un edificio teatrale destinato a svariate tipologie di rappresentazioni, oltre alla prosa e alla lirica, quali esibizioni circensi, d'arte varia e operette. E tali furono le rappresentazioni date nel Politeama. Inoltre, poco dopo l'inaugurazione cominciarono a darsi anche rappresentazioni di opere liriche, generalmente programmate in primavera e in autunno. Il Nuovo Politeama affiancava così l'attività del Municipale rendendo la stagione piacentina piuttosto ricca e interessante. Dal marzo 1883, quando fu messa in scena *La figlia del reggimento* di Gaetano Donizetti, fino al 1931 gli spettacoli lirici si susseguirono con regolarità. In seguito ebbero sempre meno spazio fino a cessare del tutto nel 1956. In quegli anni ebbero più spazio gli spettacoli di varietà, le riviste, la prosa, il teatro dialettale, inoltre andò affermandosi sempre più il cinematografo, per il quale la sala era attrezzata. Al tempo stesso anche l'edificio Politeama è stato negli anni più volte modificato e ampliato. In origine la sala teatrale era costituita da un'ampia platea ellittica con due ordini di palchi, gallerie e loggione, scanditi da colonne, senza particolari elementi decorativi. Nel 1929 ne fu ampliata la capienza, poi nel 1947 furono definitivamente eliminati i palchi, le gallerie e il loggione realizzando una struttura simile a quella odierna. Nello stesso anno fu rimodernato il palcoscenico, ampio e ben attrezzato, venne dotato di nuovi graticci lignei. Nel 1973 viene realizzata una ulteriore trasformazione sia della sala, costituita da platea e galleria molto ampie, che degli atri d'accesso e dell'esterno. Viene ridotto l'ampio spazio davanti alla facciata originale, è realizzato un moderno ingresso laterale, vengono costruiti il parcheggio sotterraneo e nuovi edifici intorno. Del teatro storico resta la sola facciata di gusto classicheggiante, anch'essa ampliata e modificata nel tempo, una foto storica (Fernandi, p. 136) ci mostra l'avancorpo centrale con le tre grandi porte finestrate d'ingresso ad arco modanate e un solo piano sovrastante con sei slanciate finestre anch'esse ad arco, scandite da pilastri, che occupano l'intero fronte. In seguito viene aggiunto il secondo piano con altrettante finestre simili a quelle già esistenti e il sovrastante timpano a coronamento, anche i corpi laterali più bassi sono resi perfettamente simmetrici.

I piani sono definiti da una semplice modanatura orizzontale. Quattro tondi in cotto con ritratti di celebri musicisti sono il solo ornamento della facciata.

DESA Descrizione approfondita Attualmente il Politeama svolge attività polivalente sia cinematografica che teatrale, soprattutto d'intrattenimento, di varietà e concerti con grandi star della musica pop. (Lidia Bortolotti)

DS DATI STORICI

DSD CRONOLOGIA

DSDS Secolo XIX (1800-1899)

DSDF Frazione di secolo fine secolo

OP OPERA DI INAUGURAZIONE

OPE OPERA DI INAUGURAZIONE

OPEO Opera di inaugurazione Dora di V. Sardou

OPED Data inaugurazione 1883

SE SERVIZI

SER SERVIZI

SERW Sito web https://www.politeamapc.com/politeama_pc/landing.php

SERF Social network <https://www.facebook.com/CinemaTeatroPoliteama/>

SERE Indirizzo email info@politeamapc.com

DO DOCUMENTAZIONE ALLEGATA

DOF DOCUMENTAZIONE FOTOGRAFICA

DOFO Documentazione fotografica/ nome file



DOFD Didascalia

Piacenza, Politeama, la facciata (foto Andrea Scardova, IBC) 2015

DOF DOCUMENTAZIONE FOTOGRAFICA

DOFO Documentazione fotografica/ nome file



DOFD Didascalia

Piacenza, Politeama, particolare della facciata (foto Andrea Scardova, IBC) 2015

DOF DOCUMENTAZIONE FOTOGRAFICA

DOFO Documentazione fotografica/ nome file



DOFD Didascalia

Piacenza, Politeama, particolare della facciata (foto Andrea Scardova, IBC) 2015

DOF DOCUMENTAZIONE FOTOGRAFICA

DOFO Documentazione fotografica/ nome file



DOFD Didascalia

Piacenza, Politeama, particolare della facciata (foto Andrea Scardova, IBC) 2015

DOF DOCUMENTAZIONE FOTOGRAFICA

DOFO Documentazione fotografica/ nome file



DOFD Didascalia

Piacenza, Politeama, particolare della facciata (foto Andrea Scardova, IBC) 2015

DOF DOCUMENTAZIONE FOTOGRAFICA

DOFO Documentazione fotografica/ nome file

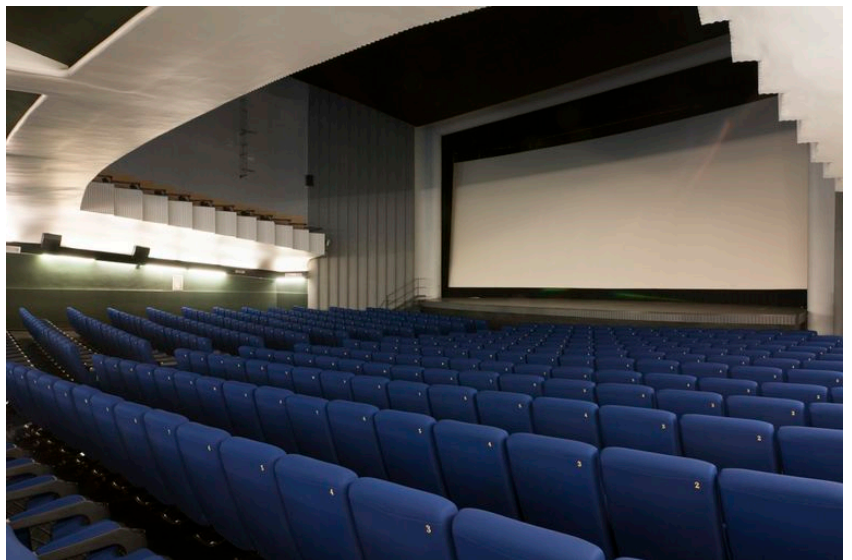


DOFD Didascalia

Piacenza, Politeama, particolare della facciata (foto Andrea Scardova, IBC) 2015

DOF DOCUMENTAZIONE FOTOGRAFICA

DOFO Documentazione fotografica/ nome file



DOFD Didascalia

Piacenza, Politeama, la sala teatrale (foto Andrea Scardova, IBC) 2015

DOF DOCUMENTAZIONE FOTOGRAFICA

DOFO Documentazione fotografica/ nome file

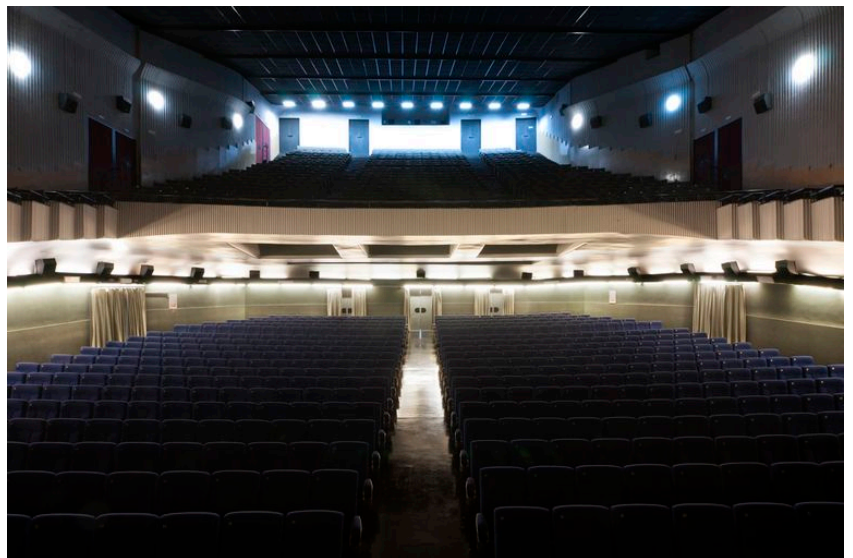


DOFD Didascalia

Piacenza, Politeama, la sala teatrale (foto Andrea Scardova, IBC) 2015

DOF DOCUMENTAZIONE FOTOGRAFICA

DOFO Documentazione fotografica/ nome file



DOFD Didascalia

Piacenza, Politeama, la sala teatrale (foto Andrea Scardova, IBC) 2015

DOF DOCUMENTAZIONE FOTOGRAFICA

DOFO Documentazione fotografica/ nome file



DOFD Didascalia

Piacenza, Politeama, la sala teatrale vista dalla galleria (foto Andrea Scardova, IBC) 2015

DOF DOCUMENTAZIONE FOTOGRAFICA

DOFO Documentazione fotografica/ nome file



DOFD Didascalia

Piacenza, Politeama, la sala teatrale vista dalla galleria (foto Andrea Scardova, IBC) 2015

DOF DOCUMENTAZIONE FOTOGRAFICA

DOFO Documentazione fotografica/ nome file



DOFD Didascalia

Piacenza, Politeama, particolare del palcoscenico (foto Andrea Scardova, IBC) 2015

DOF DOCUMENTAZIONE FOTOGRAFICA

DOFO Documentazione fotografica/ nome file



DOFD Didascalia

Piacenza, Politeama, particolare del palcoscenico (foto Andrea Scardova, IBC) 2015

DOF DOCUMENTAZIONE FOTOGRAFICA

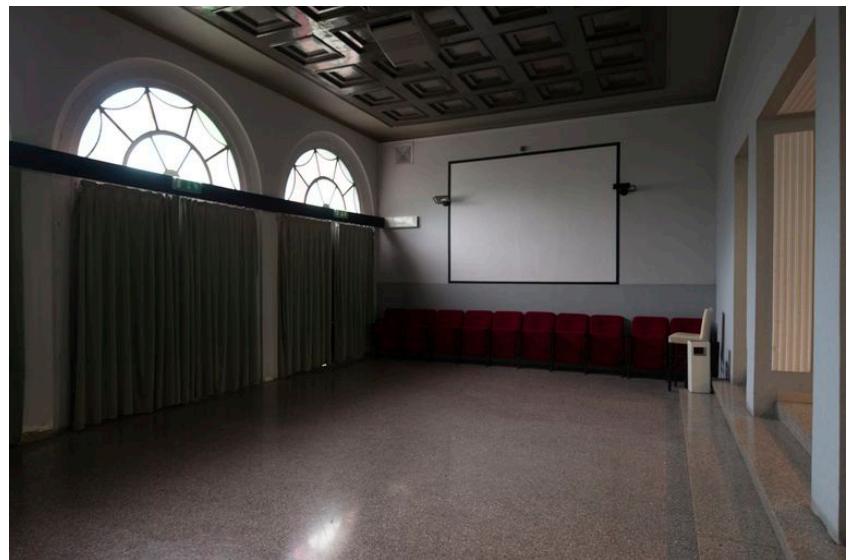
DOFO Documentazione fotografica/ nome file



DOFD Didascalia Piacenza, Politeama, spazi di servizio (foto Andrea Scardova, IBC) 2015

DOF DOCUMENTAZIONE FOTOGRAFICA

DOFO Documentazione fotografica/ nome file



DOFD Didascalia Piacenza, Politeama, il primitivo atrio d'ingresso (foto Andrea Scardova, IBC) 2015

DOF DOCUMENTAZIONE FOTOGRAFICA

DOFO Documentazione fotografica/ nome file



DOFD Didascalia

Piacenza, Politeama, il primitivo atrio d'ingresso (foto Andrea Scardova, IBC) 2015

DOF DOCUMENTAZIONE FOTOGRAFICA

DOFO Documentazione fotografica/ nome file

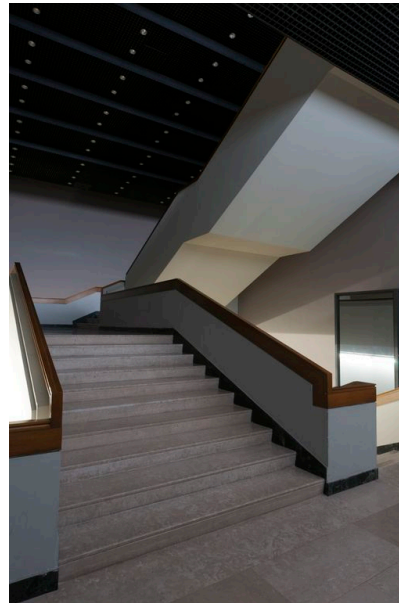


DOFD Didascalia

Piacenza, Politeama, il primitivo atrio d'ingresso (foto Andrea Scardova, IBC) 2015

DOF DOCUMENTAZIONE FOTOGRAFICA

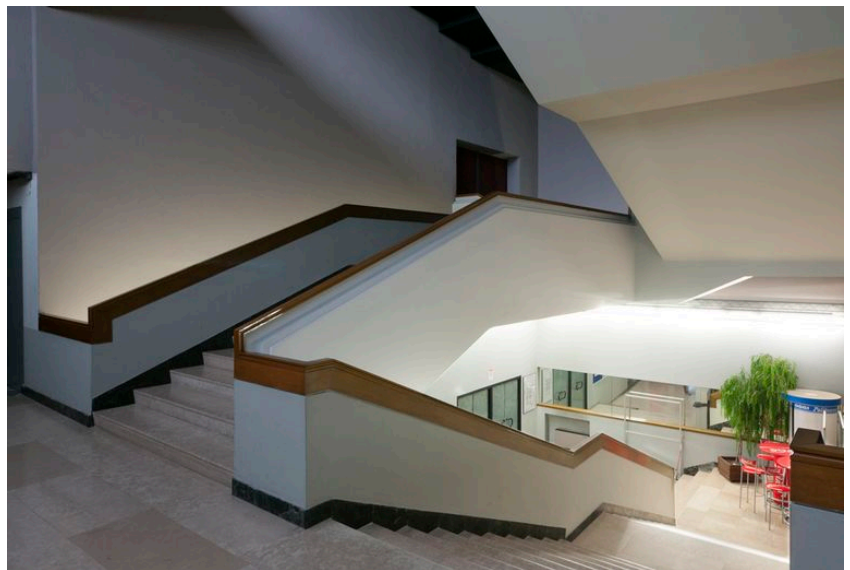
DOFO Documentazione fotografica/ nome file



DOFD Didascalia Piacenza, Politeama, scale d'accesso alla galleria (foto Andrea Scardova, IBC) 2015

DOF DOCUMENTAZIONE FOTOGRAFICA

DOFO Documentazione fotografica/ nome file



DOFD Didascalia Piacenza, Politeama, scale d'accesso alla galleria (foto Andrea Scardova, IBC) 2015

DOF DOCUMENTAZIONE FOTOGRAFICA

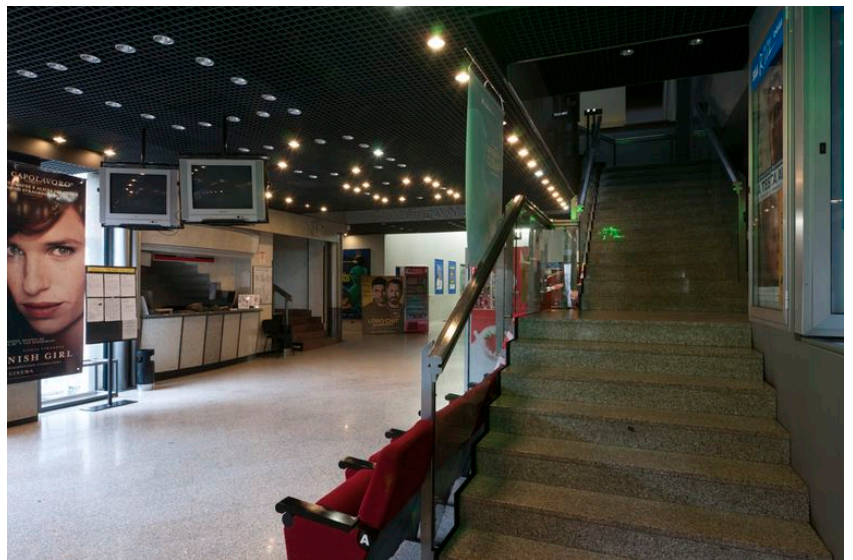
DOFO Documentazione fotografica/ nome file



DOFD Didascalia Piacenza, Politeama, atrio d'ingresso (foto Andrea Scardova, IBC) 2015

DOF DOCUMENTAZIONE FOTOGRAFICA

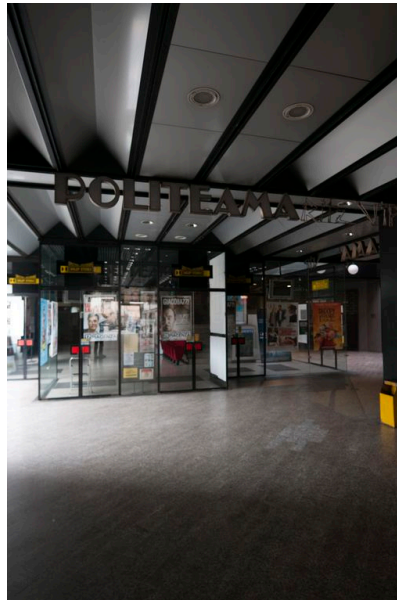
DOFO Documentazione fotografica/ nome file



DOFD Didascalia Piacenza, Politeama, atrio d'ingresso (foto Andrea Scardova, IBC) 2015

DOF DOCUMENTAZIONE FOTOGRAFICA

DOFO Documentazione fotografica/ nome file



DOFD Didascalia

Piacenza, Politeama, ingresso (foto Andrea Scardova, IBC) 2015

BIL Citazione completa

F. Fernandi, Non solo Teatro Municipale. Gli altri luoghi della lirica a Piacenza e provincia. Cronologia degli spettacoli operistici rappresentati dal 1850 ai giorni nostri, Piacenza 1997, p. 25-75;