



ID Samira: 229577
 Tipo scheda: RA
 ID Contenitore: MO019
 Museo/Contenitore/Sito: Museo Civico di Modena
 Numero di catalogo generale: EGIANT29
 Definizione oggetto: pseudo-canopo
 Identificazione soggetto: Hapi

CD	CODICI	
TSK	Tipo scheda	RA
NCT	CODICE UNIVOCO	
NCTN	Numero di catalogo generale	EGIANT29
OG	OGGETTO	
OGT	OGGETTO	
OGTD	Definizione oggetto	pseudo-canopo
CLS	Classe e produzione	reperti funerari
SGT	SOGGETTO	
SGTI	Identificazione soggetto	Hapi
LC	LOCALIZZAZIONE GEOGRAFICO-AMMINISTRATIVA	
PVC	LOCALIZZAZIONE GEOGRAFICO-AMMINISTRATIVA	
PVCP	Provincia	MO
PVCC	Comune	Modena
LDC	COLLOCAZIONE SPECIFICA	
LDCN	Museo/Contenitore/Sito	Museo Civico di Modena
LDCC	Complesso monumentale di appartenenza	Palazzo dei Musei

LDCU Denominazione spazio viabilistico Largo Porta S.Agostino, 337

UB UBICAZIONE E DATI PATRIMONIALI

INV INVENTARIO DI MUSEO O SOPRINTENDENZA

INVN Numero EG29

DT CRONOLOGIA

DTZ CRONOLOGIA GENERICA

DTZG Secolo Antico Egitto/ Epoca Tarda

DTS CRONOLOGIA SPECIFICA

DTSI Da 664 a.C.

DTSF A 332 a.C.

DTM Motivazione cronologia Bibliografia

MT DATI TECNICI

MTC Materia e tecnica calcare

MTC Materia e tecnica tracce di policromia

MIS MISURE DEL MANUFATTO

MISU Unità cm

MISA Altezza 32,2

MISD Diametro 12,5

DA DATI ANALITICI

DES DESCRIZIONE

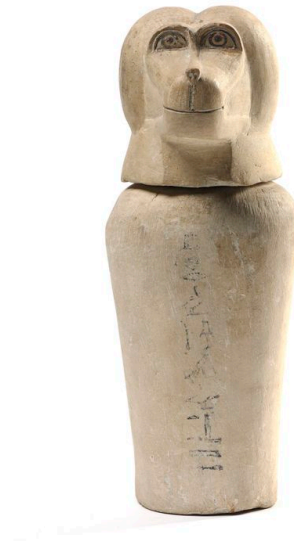
DES0 Indicazioni sull'oggetto

A Hor-sa-Aset appartengono quattro pseudo-canopi in calcare. L'iscrizione che corre sui corpi dei vasi, dal tratto nero e veloce, ricorda il defunto attraverso un titolo che, secondo l'interpretazione più plausibile, è da intendersi come "sacerdote sematy di Tebe", una carica religiosa designata per vestire e adornare le statue divine (cfr. statua cubo di Ankh-Khonsu CK 516 -CG48635 e MFA 04.184). Secondo una recente interpretazione questa carica andrebbe meglio interpretata come "sacerdote sematy del Tebano", ovvero il dio Montu. Interessante notare che i coperchi dei canopi conservano ancora tracce di colore nero e rosso, applicati per mettere in risalto i tratti somatici dei volti dei quattro figli di Horo. Traduzione del testo: "Venerabile presso Hapi, il sacerdote sematy di

Tebe Hor-sa-Aset, giusto di voce”.

NSC	Notizie storico-critiche	La resa grafica del nome, unitamente a quella plastica dei coperchi, permette per confronto un inquadramento cronologico all'Epoca Tarda. Provenienza: Necropoli Tebana. Acquisto Le Beuf.
CO	CONSERVAZIONE	
STC	STATO DI CONSERVAZIONE	
STCC	Stato di conservazione	integro
DO	FONTI E DOCUMENTI DI RIFERIMENTO	
FTA	DOCUMENTAZIONE FOTOGRAFICA	
FTAX	Genere	documentazione allegata

FTAZ Nome file



FTA	DOCUMENTAZIONE FOTOGRAFICA	
FTAX	Genere	documentazione allegata



FTAZ Nome file

FTA DOCUMENTAZIONE FOTOGRAFICA

FTAX Genere documentazione allegata

FTAZ Nome file



BIB BIBLIOGRAFIA

BIBX Genere bibliografia specifica

BIBD Anno di edizione 2019

BIBH Sigla per citazione 00043661

BIBN V., pp., nn. p. 33

CM COMPILAZIONE

CMP COMPILAZIONE

CMPD Data 2017

CMPN	Nome	N.Bellucci
------	------	------------

AGG	AGGIORNAMENTO - REVISIONE	
-----	---------------------------	--

AGGD	Data	2019
------	------	------

AGGN	Nome	Galli, Alessandro
------	------	-------------------