



ID Samira: 229576  
 Tipo scheda: RA  
 ID Contenitore: MO019  
 Museo/Contenitore/Sito: Museo Civico di Modena  
 Numero di catalogo generale: EGIANT28  
 Definizione oggetto: pseudo-canopo  
 Identificazione soggetto: Qebehseuef

CD	CODICI	
TSK	Tipo scheda	RA
NCT	CODICE UNIVOCO	
NCTN	Numero di catalogo generale	EGIANT28
OG	OGGETTO	
OGT	OGGETTO	
OGTD	Definizione oggetto	pseudo-canopo
CLS	Classe e produzione	reperti funerari
SGT	SOGGETTO	
SGTI	Identificazione soggetto	Qebehseuef
LC	LOCALIZZAZIONE GEOGRAFICO-AMMINISTRATIVA	
PVC	LOCALIZZAZIONE GEOGRAFICO-AMMINISTRATIVA	
PVCP	Provincia	MO
PVCC	Comune	Modena
LDC	COLLOCAZIONE SPECIFICA	
LDCN	Museo/Contenitore/Sito	Museo Civico di Modena
LDCC	Complesso monumentale di appartenenza	Palazzo dei Musei

LDCU Denominazione spazio viabilistico Largo Porta S.Agostino, 337

**UB UBICAZIONE E DATI PATRIMONIALI**

**INV INVENTARIO DI MUSEO O SOPRINTENDENZA**

INVN Numero EG28

**DT CRONOLOGIA**

**DTZ CRONOLOGIA GENERICA**

DTZG Secolo Antico Egitto/ Epoca Tarda

**DTS CRONOLOGIA SPECIFICA**

DTSI Da 664 a.C.

DTSF A 332 a.C.

DTM Motivazione cronologia -

**MT DATI TECNICI**

MTC Materia e tecnica calcare

MTC Materia e tecnica tracce di policromia

**MIS MISURE DEL MANUFATTO**

MISU Unità cm

MISA Altezza 29

MISD Diametro 15

**DA DATI ANALITICI**

**DES DESCRIZIONE**

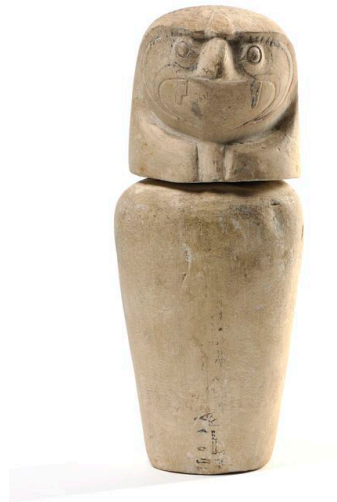
DES0 Indicazioni sull'oggetto

A Hor-sa-Aset appartengono quattro pseudo-canopi in calcare. L'iscrizione che corre sui corpi dei vasi, dal tratto nero e veloce, ricorda il defunto attraverso un titolo che, secondo l'interpretazione più plausibile, è da intendersi come "sacerdote sematy di Tebe", una carica religiosa designata per vestire e adornare le statue divine (cfr. statua cubo di Ankh-Khonsu CK 516 -CG48635 e MFA 04.184). Secondo una recente interpretazione questa carica andrebbe meglio interpretata come "sacerdote sematy del Tebano", ovvero il dio Montu. Interessante notare che i coperchi dei canopi conservano ancora tracce di colore nero e rosso, applicati per mettere in risalto i tratti somatici dei volti dei quattro figli di Horo. Traduzione del testo: "[Venerabile presso Qebhsenuf,] il sacerdote

sematy di Tebe Hor-sa-Aset, giusto di voce”.

NSC	Notizie storico-critiche	Provenienza: Necropoli Tebana. Acquisto Le Beuf. La resa grafica del nome, unitamente a quella plastica dei coperchi, permette per confronto un inquadramento cronologico all'Epoca Tarda.
CO	CONSERVAZIONE	
STC	STATO DI CONSERVAZIONE	
STCC	Stato di conservazione	integro
DO	FONTI E DOCUMENTI DI RIFERIMENTO	
FTA	DOCUMENTAZIONE FOTOGRAFICA	
FTAX	Genere	documentazione allegata

FTAZ Nome file



FTA	DOCUMENTAZIONE FOTOGRAFICA	
FTAX	Genere	documentazione allegata

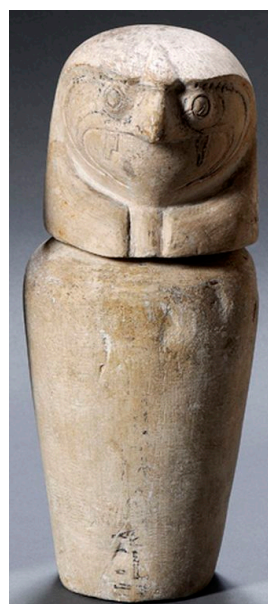
FTAZ Nome file



**FTA DOCUMENTAZIONE FOTOGRAFICA**

FTAX Genere documentazione allegata

FTAZ Nome file



**BIB BIBLIOGRAFIA**

BIBX Genere bibliografia specifica

BIBD Anno di edizione 2019

BIBH Sigla per citazione 00043661

BIBN V., pp., nn. p. 33

**CM COMPILAZIONE**

**CMP COMPILAZIONE**

CMPD Data 2017

CMPN	Nome	N.Bellucci
------	------	------------

AGG	AGGIORNAMENTO - REVISIONE	
-----	---------------------------	--

AGGD	Data	2019
------	------	------

AGGN	Nome	Galli, Alessandro
------	------	-------------------