



ID Samira: 229564
 Tipo scheda: OA
 ID Contenitore: RE001
 Contenitore: Musei Civici - Palazzo dei Musei
 Numero di catalogo generale: OA011800
 Oggetto: dipinto
 Soggetto: autoritratto
 Autore: Mazzacurati Renato Marino

CD		CODICI	
TSK	Tipo scheda		OA
NCT		CODICE UNIVOCO	
NCTN	Numero di catalogo generale		OA011800
OG		OGGETTO	
OGT		OGGETTO	
OGTD	Oggetto		dipinto
SGT		SOGGETTO	
SGTI	Soggetto		autoritratto
SGTT	Titolo		Autoritratto
LC		LOCALIZZAZIONE GEOGRAFICO-AMMINISTRATIVA	
PVC		LOCALIZZAZIONE GEOGRAFICO-AMMINISTRATIVA	
PVCR	Regione		Emilia-Romagna
PVCP	Provincia		RE
PVCC	Comune		Reggio Emilia
LDC		COLLOCAZIONE SPECIFICA	
LDCN	Contenitore		Musei Civici - Palazzo dei Musei
LDCC	Complesso monumentale di appartenenza		Palazzo San Francesco

LDCU	Denominazione spazio viabilistico	Via Spallanzani, 1
------	-----------------------------------	--------------------

LDCM	Denominazione raccolta	Museo Mazzacurati
------	------------------------	-------------------

UB UBICAZIONE E DATI PATRIMONIALI**INV INVENTARIO DI MUSEO O SOPRINTENDENZA**

INVN	Numero	M8
------	--------	----

DT CRONOLOGIA**DTZ CRONOLOGIA GENERICA**

DTZG	Secolo	sec. XX
------	--------	---------

DTZS	Frazione di secolo	secondo quarto
------	--------------------	----------------

DTS CRONOLOGIA SPECIFICA

DTSI	Da	1926
------	----	------

DTSV	Validità	documentata
------	----------	-------------

DTSF	A	1926
------	---	------

DTSL	Validità	documentata
------	----------	-------------

AU DEFINIZIONE CULTURALE**AUT AUTORE**

AUTN	Autore	Mazzacurati Renato Marino
------	--------	---------------------------

AUTA	Dati anagrafici / estremi cronologici	1907/ 1969
------	---------------------------------------	------------

MT DATI TECNICI

MTC	Materia e tecnica	tela/ pittura a olio
-----	-------------------	----------------------

MIS MISURE DEL MANUFATTO

MISU	Unità	cm
------	-------	----

MISA	Altezza	37
------	---------	----

MISL	Larghezza	26,5
------	-----------	------

MISP	Profondità	6,5
------	------------	-----

MISV	Varie	cornice 84x64
------	-------	---------------

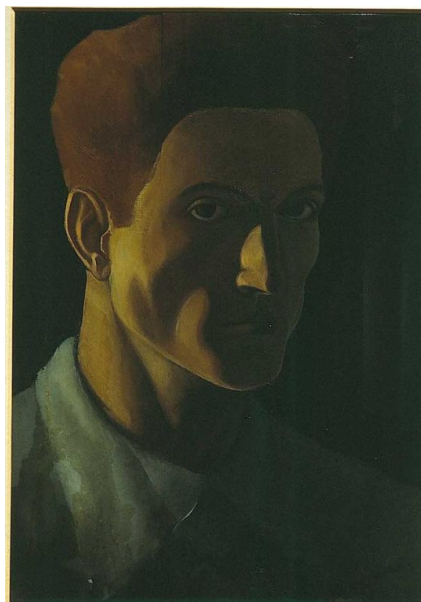
DA DATI ANALITICI**ISR ISCRIZIONI**

ISRC	Classe di appartenenza	Firma
ISRP	Posizione	In basso a destra
ISRI	Trascrizione	Mazzacurati 1926

DO FONTI E DOCUMENTI DI RIFERIMENTO**FTA DOCUMENTAZIONE FOTOGRAFICA**

FTAX	Genere	documentazione allegata
FTAT	Note	numeri inventario fotografico: 4/1856, 1859

FTAZ Nome file

**BIB BIBLIOGRAFIA**

BIBX	Genere	bibliografia specifica
BIBA	Autore	De Luca M. / Mazzarella V.
BIBD	Anno di edizione	1995
BIBH	Sigla per citazione	De Luca M.
BIBN	V., pp., nn.	p. 55

BIB BIBLIOGRAFIA

BIBX	Genere	bibliografia specifica
BIBA	Autore	Bonfili S. / Agati A.

BIBD	Anno di edizione	2009
BIBH	Sigla per citazione	00042852
BIBN	V., pp., nn.	pp. 56

MST MOSTRE

MSTT	Titolo	Marino Mazzacurati 1907-1969
MSTL	Luogo	Reggio Emilia
MSTD	Data	1983

MST MOSTRE

MSTT	Titolo	Mazzacurati e gli artisti di Fronte
MSTL	Luogo	Roma
MSTD	Data	15 marzo-16 aprile 1988

MST MOSTRE

MSTT	Titolo	Marino Mazzacurati
MSTL	Luogo	Reggio Emilia
MSTD	Data	1990

MST MOSTRE

MSTT	Titolo	Museo Renato Marino Mazzacurati
MSTL	Luogo	Reggio Emilia
MSTD	Data	1995-1998

MST MOSTRE

MSTT	Titolo	Mazzacurati, la felicità della compiutezza espressiva
MSTL	Luogo	Roma
MSTD	Data	27 novembre 2009-21 febbraio 2010

MST MOSTRE

MSTT	Titolo	Mazzacurati, la felicità della compiutezza espressiva
MSTL	Luogo	Reggio Emilia

MSTD Data 7 marzo-18 aprile 2010

MST MOSTRE

MSTT Titolo TUTTO QUADRA. Pittura dal 900 a oggi nella collezioni dei Musei

MSTL Luogo Reggio Emilia

MSTD Data 4 dicembre 2016-19 settembre 2017

CM COMPILAZIONE

CMP COMPILAZIONE

CMPD Data 2017

CMPN Nome Casini E.

AN ANNOTAZIONI