



ID Samira: 229562
 Tipo scheda: OA
 ID Contenitore: RE001
 Contenitore: Musei Civici - Palazzo dei Musei
 Numero di catalogo generale: OA011790
 Oggetto: dipinto
 Soggetto: ritratto di Elena Pincherle
 Autore: Mazzacurati Renato Marino

CD		CODICI	
TSK	Tipo scheda	OA	
NCT		CODICE UNIVOCO	
NCTN	Numero di catalogo generale	OA011790	
OG		OGGETTO	
OGT		OGGETTO	
OGTD	Oggetto	dipinto	
SGT		SOGGETTO	
SGTI	Soggetto	ritratto di Elena Pincherle	
SGTT	Titolo	Ritratto di Elena Pincherle	
LC		LOCALIZZAZIONE GEOGRAFICO-AMMINISTRATIVA	
PVC		LOCALIZZAZIONE GEOGRAFICO-AMMINISTRATIVA	
PVCR	Regione	Emilia-Romagna	
PVCP	Provincia	RE	
PVCC	Comune	Reggio Emilia	
LDC		COLLOCAZIONE SPECIFICA	
LDCN	Contenitore	Musei Civici - Palazzo dei Musei	
LDCC	Complesso monumentale di appartenenza	Palazzo San Francesco	

LDCU Denominazione spazio viabilistico Via Spallanzani, 1

LDCM Denominazione raccolta Museo Mazzacurati

UB UBICAZIONE E DATI PATRIMONIALI

INV INVENTARIO DI MUSEO O SOPRINTENDENZA

INVN Numero M7

DT CRONOLOGIA

DTZ CRONOLOGIA GENERICA

DTZG Secolo sec. XX

DTZS Frazione di secolo secondo quarto

DTS CRONOLOGIA SPECIFICA

DTSI Da 1940

DTSV Validità ca.

DTSF A 1940

DTSL Validità ca.

AU DEFINIZIONE CULTURALE

AUT AUTORE

AUTN Autore Mazzacurati Renato Marino

AUTA Dati anagrafici / estremi cronologici 1907/ 1969

MT DATI TECNICI

MTC Materia e tecnica tela/ pittura a olio

MIS MISURE DEL MANUFATTO

MISU Unità cm

MISA Altezza 50

MISL Larghezza 35,5

DA DATI ANALITICI

ISR ISCRIZIONI

ISRC Classe di appartenenza Firma

ISRP Posizione In basso a sinistra

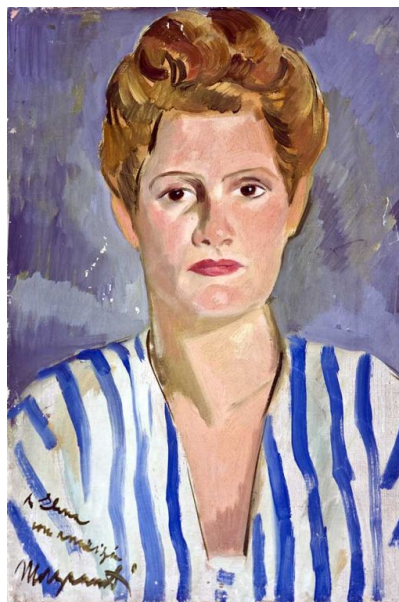
ISRI Trascrizione Mazzacurati

DO FONTI E DOCUMENTI DI RIFERIMENTO

FTA DOCUMENTAZIONE FOTOGRAFICA

FTAX Genere documentazione allegata

FTAZ Nome file



BIB BIBLIOGRAFIA

BIBX Genere bibliografia specifica

BIBA Autore De Luca M. / Mazzarella V.

BIBD Anno di edizione 1995

BIBH Sigla per citazione De Luca M.

BIBN V., pp., nn. pp. 72-73

BIB BIBLIOGRAFIA

BIBX Genere bibliografia specifica

BIBA Autore Bonfili S. / Agati A.

BIBD Anno di edizione 2009

BIBH Sigla per citazione 00042852

BIBN V., pp., nn. pp. 96

MST MOSTRE

MSTT	Titolo	Museo Renato Marino Mazzacurati
MSTL	Luogo	Reggio Emilia
MSTD	Data	1995-1998

MST MOSTRE

MSTT	Titolo	Mazzacurati. La felicità della compiutezza espressiva
MSTL	Luogo	Roma
MSTD	Data	27 novembre 2009-21 febbraio 2010

MST MOSTRE

MSTT	Titolo	Mazzacurat, la felicità della compiutezza espressiva
MSTL	Luogo	Reggio Emilia
MSTD	Data	7 marzo-18 aprile 2010

MST MOSTRE

MSTT	Titolo	TUTTO QUADRA. Pittura dal 900 a oggi nelle collezioni dei Musei
MSTL	Luogo	Reggio Emilia
MSTD	Data	4 dicembre 2016-19 settembre 2017

CM COMPILAZIONE

CMP COMPILAZIONE

CMPD	Data	2017
CMPN	Nome	Casini E.

AN ANNOTAZIONI