



ID Samira: 228517
 Tipo scheda: RA
 ID Contenitore: BO029
 Museo/Contenitore/Sito: Museo della Preistoria "Luigi Donini"
 Numero di catalogo generale: 000SL113
 Definizione oggetto: ascia-martello forata/ frammento

CD	CODICI	
TSK	Tipo scheda	RA
NCT	CODICE UNIVOCO	
NCTN	Numero di catalogo generale	000SL113
OG	OGGETTO	
OGT	OGGETTO	
OGTD	Definizione oggetto	ascia-martello forata/ frammento
CLS	Classe e produzione	pietra levigata
LC	LOCALIZZAZIONE GEOGRAFICO-AMMINISTRATIVA	
PVC	LOCALIZZAZIONE GEOGRAFICO-AMMINISTRATIVA	
PVCP	Provincia	BO
PVCC	Comune	San Lazzaro di Savena
LDC	COLLOCAZIONE SPECIFICA	
LDCN	Museo/Contenitore/Sito	Museo della Preistoria "Luigi Donini"
LDCU	Denominazione spazio viabilistico	Via F.lli Canova, 49
LA	ALTRE LOCALIZZAZIONI GEOGRAFICO-AMMINISTRATIVE	
PRV	LOCALIZZAZIONE GEOGRAFICO-AMMINISTRATIVA	
PRVR	Regione	Emilia-Romagna

PRVP	Provincia	BO
PRVC	Comune	Ozzano dell'Emilia
PRVL	Località	Ozzano

UB UBICAZIONE E DATI PATRIMONIALI
INV INVENTARIO DI MUSEO O SOPRINTENDENZA

INVN	Numero	217251
------	--------	--------

DT CRONOLOGIA
DTZ CRONOLOGIA GENERICA

DTZG	Secolo	Eneolitico
------	--------	------------

DTS CRONOLOGIA SPECIFICA

DTSI	Da	3.500 a.C
------	----	-----------

DTSF	A	2.500 a.C
------	---	-----------

DTM	Motivazione cronologia	Associazione con litotecnica
-----	------------------------	------------------------------

MT DATI TECNICI

MTC	Materia e tecnica	pietra/ levigatura
-----	-------------------	--------------------

MTC	Materia e tecnica	biocalcarenite
-----	-------------------	----------------

MIS MISURE DEL MANUFATTO

MISU	Unità	cm; g
------	-------	-------

MISL	Larghezza	5
------	-----------	---

MISN	Lunghezza	5,6
------	-----------	-----

MISS	Spessore	4,2
------	----------	-----

MISG	Peso	126
------	------	-----

MISV	Varie	Distanza foro-tallone 3,1//diametro massimo foro 2//diametro minimo foro 1,8
------	-------	--

DA DATI ANALITICI
DES DESCRIZIONE

DESO Indicazioni sull'oggetto Ascia martello forata, conserva la porzione prossimale. In vista frontale e laterale il tallone è arrotondato. La sezione trasversale è ovale. Il foro, conservato per circa metà, è cilindrico. La superficie levigata conserva tracce di bocciardatura.

CO CONSERVAZIONE

STC STATO DI CONSERVAZIONE

STCC Stato di conservazione frammentario

DO FONTI E DOCUMENTI DI RIFERIMENTO

FTA DOCUMENTAZIONE FOTOGRAFICA

FTAX Genere documentazione esistente

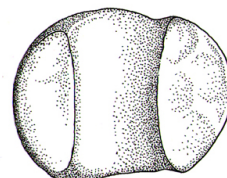
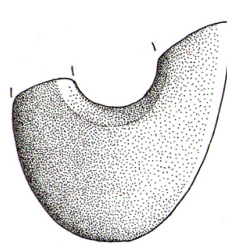
FTAZ Nome file



DRA DOCUMENTAZIONE GRAFICA

DRAX Genere documentazione esistente

DRAF Nome file



BIB BIBLIOGRAFIA

BIBX Genere bibliografia di confronto

BIBD Anno di edizione 1985

BIBH Sigla per citazione S06/00000373

BIB BIBLIOGRAFIA

BIBX Genere bibliografia di confronto

BIBD Anno di edizione 1996

BIBH Sigla per citazione 00041895

BIB BIBLIOGRAFIA

BIBX Genere bibliografia di confronto

BIBD Anno di edizione 1996

BIBH Sigla per citazione 00041896

BIB BIBLIOGRAFIA

BIBX Genere bibliografia specifica

BIBA Autore Temoignage Pierre

BIBD Anno di edizione 2000

BIBH Sigla per citazione 00041898

BIBN V., pp., nn. pp. 271-278

BIL	Citazione completa	Lenzi F., Nenzioni G., Peretto C. [a cura di], "Materiali e documenti per un museo della Preistoria. San Lazzaro di Savena e il suo territorio", Nuova Alfa Editoriale, Bologna 1985
BIL	Citazione completa	Pacciarelli M. [a cura di], "La Collezione Scarabelli", Preistoria, Musei civici di Imola, Grafis Edizioni, Casalecchio di Reno (BO), 1996, Vol.2
BIL	Citazione completa	Venturino Gambari M. [a cura di], "Le vie della pietra verde: l'industria litica levigata nella preistoria dell'Italia settentrionale", Torino, Museo di antichità, Alba, Palazzo Mostre e Congressi, settembre-dicembre 1996, Omega Edizioni, 1996
BIL	Citazione completa	D'Amico C., Lenzi F., Margutti S., Nenzioni G., 2000, Temoignage de la pierre polie du chalcolithique a l'est de Bologna: analyses quantitatives, qualitatives et typologiques. 2nd Intern. Congr. "Science and technology for the safeguard of cultural heritage in the mediterranean basin", CNRS et CNR, 5-9 juillet 1999, Paris, 271- 278

CM COMPILAZIONE

CMP COMPILAZIONE

CMPD Data 2017

CMPN Nome Cossentino, Paola