



ID Samira: 227645  
 Tipo scheda: OA  
 ID Contenitore: MO019  
 Località: Modena  
 Contenitore: Museo Civico di Modena  
 Numero di catalogo generale: CER00503  
 Oggetto: frammento di ciotola

CD	CODICI	
TSK	Tipo scheda	OA
NCT	CODICE UNIVOCO	
NCTN	Numero di catalogo generale	CER00503
OG	OGGETTO	
OGT	OGGETTO	
OGTD	Oggetto	frammento di ciotola
LC	LOCALIZZAZIONE GEOGRAFICO-AMMINISTRATIVA	
PVC	LOCALIZZAZIONE GEOGRAFICO-AMMINISTRATIVA	
PVCR	Regione	Emilia-Romagna
PVCP	Provincia	MO
PVCC	Comune	Modena
PVCL	Località	Modena
LDC	COLLOCAZIONE SPECIFICA	
LDCN	Contenitore	Museo Civico di Modena
LDCC	Complesso monumentale di appartenenza	Palazzo dei Musei
LDCU	Denominazione spazio viabilistico	Largo Porta S.Agostino, 337

UB	UBICAZIONE E DATI PATRIMONIALI	
INV	INVENTARIO DI MUSEO O SOPRINTENDENZA	
INVN	Numero	503
DT	CRONOLOGIA	
DTZ	CRONOLOGIA GENERICA	
DTZG	Secolo	sec. XVI
DTZS	Frazione di secolo	-
DTS	CRONOLOGIA SPECIFICA	
DTSI	Da	1500
DTSF	A	1599
AU	DEFINIZIONE CULTURALE	
ATB	AMBITO CULTURALE	
ATBD	Denominazione	ambito dell'Emilia (Modena ?), Emilia-Romagna
MT	DATI TECNICI	
MTC	Materia e tecnica	terracotta ingobbiata e graffita
MIS	MISURE DEL MANUFATTO	
MISU	Unità	cm
MISL	Larghezza	6
MISN	Lunghezza	4,1
MISS	Spessore	0,5
CO	CONSERVAZIONE	
STC	STATO DI CONSERVAZIONE	
STCC	Stato di conservazione	discreto
DA	DATI ANALITICI	
DES	DESCRIZIONE	
DESO	Indicazioni sull'oggetto	Frammento di ciotola con orlo estroflesso e cavetto emisferico. Tracce di motivo dipinto in giallo ferraccia.
NSC	Notizie storico-critiche	Schede precedenti: Liverani - Piccinini 1985, n. 503 allegato n. 77.
DO	FONTI E DOCUMENTI DI RIFERIMENTO	

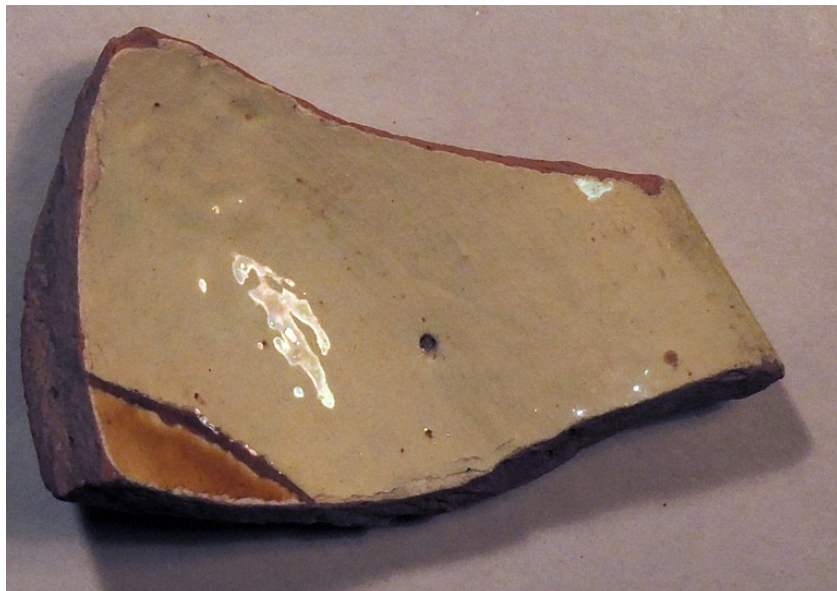
FTA DOCUMENTAZIONE FOTOGRAFICA

FTAX Genere documentazione esistente

FTA DOCUMENTAZIONE FOTOGRAFICA

FTAX Genere documentazione allegata

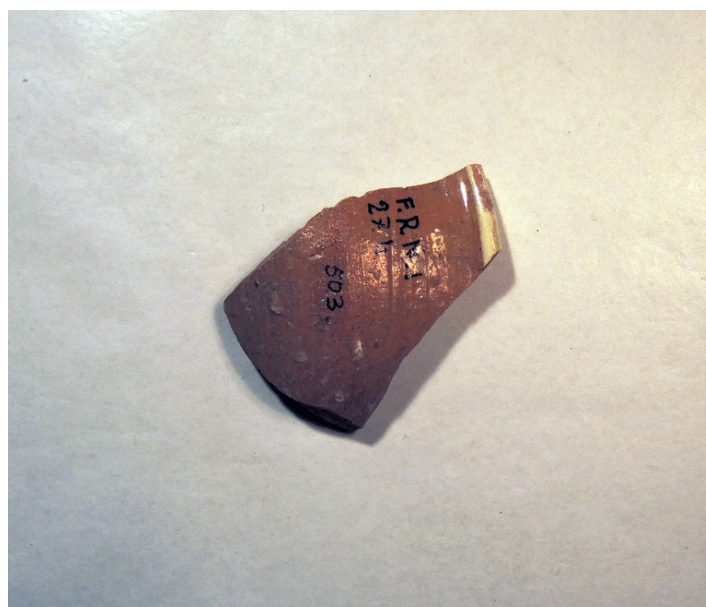
FTAZ Nome file



FTA DOCUMENTAZIONE FOTOGRAFICA

FTAX Genere documentazione allegata

FTAZ Nome file



FTA DOCUMENTAZIONE FOTOGRAFICA

FTAX Genere documentazione allegata

FTAZ      Nome file



CM	COMPILAZIONE	
CMP	COMPILAZIONE	
CMPD	Data	2016
CMPN	Nome	Matarazzo C.
AN	ANNOTAZIONI	