

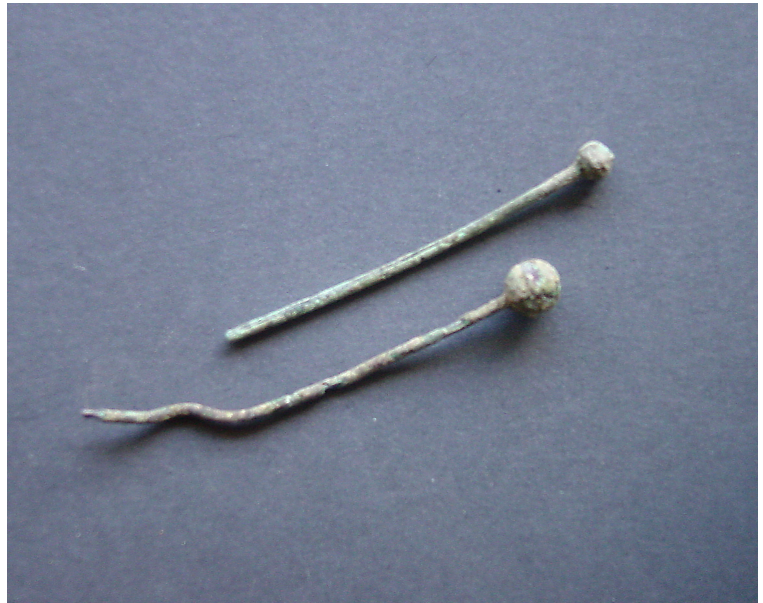


ID Samira: 226861
 Tipo scheda: RA
 ID Contenitore: MO071
 Museo/Contenitore/Sito: Museo del Castello
 Numero di catalogo generale: 00000062
 Definizione oggetto: spillone

CD	CODICI	
TSK	Tipo scheda	RA
NCT	CODICE UNIVOCO	
NCTN	Numero di catalogo generale	00000062
OG	OGGETTO	
OGT	OGGETTO	
OGTD	Definizione oggetto	spillone
CLS	Classe e produzione	strumenti, utensili e oggetti d'uso in metallo
LC	LOCALIZZAZIONE GEOGRAFICO-AMMINISTRATIVA	
PVC	LOCALIZZAZIONE GEOGRAFICO-AMMINISTRATIVA	
PVCP	Provincia	MO
PVCC	Comune	Formigine
LDC	COLLOCAZIONE SPECIFICA	
LDCN	Museo/Contenitore/Sito	Museo del Castello
LDCU	Denominazione spazio viabilistico	Piazza Calcagnini, 1
UB	UBICAZIONE E DATI PATRIMONIALI	
INV	INVENTARIO DI MUSEO O SOPRINTENDENZA	
INVN	Numero	250572

DT	CRONOLOGIA	
DTZ	CRONOLOGIA GENERICA	
DTZG	Secolo	sec. XIV d.C.
DTS	CRONOLOGIA SPECIFICA	
DTSI	Da	1300
DTSF	A	1399
DTM	Motivazione cronologia	analisi tipologica
AU	DEFINIZIONE CULTURALE	
ATB	AMBITO CULTURALE	
ATBD	Denominazione	ambito medievale
MT	DATI TECNICI	
MTC	Materia e tecnica	ceramica depurata
MIS	MISURE DEL MANUFATTO	
DA	DATI ANALITICI	
DES	DESCRIZIONE	
DESO	Indicazioni sull'oggetto	Frammento di fusaiola in ceramica depurata, di forma circolare.
NSC	Notizie storico-critiche	Scavo realizzato dall'Insegnamento di Archeologia Medievale dell'Università Ca'Foscari di Venezia - a cura del prof. Sauro Gelichi - negli anni 1999-2006 e che hanno interessato il Castello di Formigine e le aree limitrofe che hanno portato alla scoperta della chiesa di San Bartolomeo, dell'area di sepoltura e del nucleo di popolamento.
CO	CONSERVAZIONE	
STC	STATO DI CONSERVAZIONE	
STCC	Stato di conservazione	discreto
DO	FONTI E DOCUMENTI DI RIFERIMENTO	
FTA	DOCUMENTAZIONE FOTOGRAFICA	
FTAX	Genere	documentazione esistente

FTAZ Nome file



CM	COMPILAZIONE	
CMP	COMPILAZIONE	
CMPD	Data	2016
CMPN	Nome	-