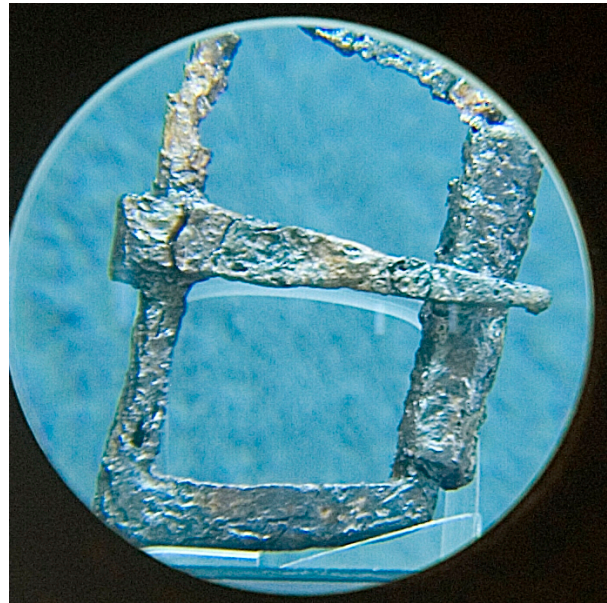


ID Samira: 226844  
 Tipo scheda: RA  
 ID Contenitore: MO071  
 Museo/Contenitore/Sito: Museo del Castello  
 Numero di catalogo generale: 00000049  
 Definizione oggetto: fibbia

CD	CODICI	
TSK	Tipo scheda	RA
NCT	CODICE UNIVOCO	
NCTN	Numero di catalogo generale	00000049
OG	OGGETTO	
OGT	OGGETTO	
OGTD	Definizione oggetto	fibbia
CLS	Classe e produzione	abbigliamento e ornamenti personali
LC	LOCALIZZAZIONE GEOGRAFICO-AMMINISTRATIVA	
PVC	LOCALIZZAZIONE GEOGRAFICO-AMMINISTRATIVA	
PVCP	Provincia	MO
PVCC	Comune	Formigine
LDC	COLLOCAZIONE SPECIFICA	
LDCN	Museo/Contenitore/Sito	Museo del Castello
LDCU	Denominazione spazio viabilistico	Piazza Calcagnini, 1
UB	UBICAZIONE E DATI PATRIMONIALI	
INV	INVENTARIO DI MUSEO O SOPRINTENDENZA	
INVN	Numero	250635

DT	CRONOLOGIA	
DTZ	CRONOLOGIA GENERICA	
DTZG	Secolo	secc. XIV d.C./ XV d.C.
DTS	CRONOLOGIA SPECIFICA	
DTSI	Da	1300
DTSF	A	1499
DTM	Motivazione cronologia	analisi tipologica
AU	DEFINIZIONE CULTURALE	
ATB	AMBITO CULTURALE	
ATBD	Denominazione	ambito medievale
MT	DATI TECNICI	
MTC	Materia e tecnica	ferro
MIS	MISURE DEL MANUFATTO	
DA	DATI ANALITICI	
DES	DESCRIZIONE	
DESO	Indicazioni sull'oggetto	Fibbia in ferro trapezoidale, articolata con ardiglione e rotolo aggiunto alla traversa superiore.
NSC	Notizie storico-critiche	Scavo realizzato dall'Insegnamento di Archeologia Medievale dell'Università Ca'Foscari di Venezia - a cura del prof. Sauro Gelichi - negli anni 1999-2006 e che hanno interessato il Castello di Formigine e le aree limitrofe che hanno portato alla scoperta della chiesa di San Bartolomeo, dell'area di sepoltura e del nucleo di popolamento.
CO	CONSERVAZIONE	
STC	STATO DI CONSERVAZIONE	
STCC	Stato di conservazione	discreto
DO	FONTI E DOCUMENTI DI RIFERIMENTO	
FTA	DOCUMENTAZIONE FOTOGRAFICA	
FTAX	Genere	documentazione esistente

FTAZ Nome file



CM	COMPILAZIONE	
CMP	COMPILAZIONE	
CMPD	Data	2016
CMPN	Nome	-