



ID Samira: 226391

Tipo scheda: RA

ID Contenitore: RA062

Località: Bagnara di Romagna

Museo/Contenitore/Sito: Museo del Castello

Numero di catalogo generale: 00271776

Definizione oggetto: moneta

Identificazione soggetto: (d): testa di Augusto radiata, volta a sinistra (r): Ara Providentiae Augusti

CD	CODICI	
TSK	Tipo scheda	RA
NCT	CODICE UNIVOCO	
NCTN	Numero di catalogo generale	00271776
OG	OGGETTO	
OGT	OGGETTO	
OGTD	Definizione oggetto	moneta
OGTT	Tipologia oggetto	asse
SGT	SOGGETTO	
SGTI	Identificazione soggetto	(d): testa di Augusto radiata, volta a sinistra (r): Ara Providentiae Augusti
LC	LOCALIZZAZIONE GEOGRAFICO-AMMINISTRATIVA	
PVC	LOCALIZZAZIONE GEOGRAFICO-AMMINISTRATIVA	
PVCP	Provincia	RA
PVCC	Comune	Bagnara di Romagna
PVCL	Località	Bagnara di Romagna
LDC	COLLOCAZIONE SPECIFICA	
LDCN	Museo/Contenitore/Sito	Museo del Castello

LDCC	Complesso monumentale di appartenenza	Rocca Sforzesca
LDCU	Denominazione spazio viabilistico	Piazza IV Novembre, 3

LA ALTRE LOCALIZZAZIONI GEOGRAFICO-AMMINISTRATIVE

PRV LOCALIZZAZIONE GEOGRAFICO-AMMINISTRATIVA

PRVR	Regione	Emilia-Romagna
PRVP	Provincia	RA
PRVC	Comune	Bagnara di Romagna
PRVL	Località	Bagnara di Romagna

UB UBICAZIONE E DATI PATRIMONIALI

INV INVENTARIO DI MUSEO O SOPRINTENDENZA

INVN	Numero	271776
------	--------	--------

DT CRONOLOGIA

DTZ CRONOLOGIA GENERICA

DTZG	Secolo	età tiberiana
------	--------	---------------

DTS CRONOLOGIA SPECIFICA

DTSI	Da	22 d.C.
------	----	---------

DTSF	A	30 d.C.
------	---	---------

DTM	Motivazione cronologia	tipo
-----	------------------------	------

DTM	Motivazione cronologia	legenda
-----	------------------------	---------

AU DEFINIZIONE CULTURALE

ATB AMBITO CULTURALE

ATBD	Denominazione	produzione numismatica di età imperiale
------	---------------	---

MT DATI TECNICI

MTC	Materia e tecnica	bronzo/ coniazione
-----	-------------------	--------------------

MIS MISURE DEL MANUFATTO

MISU	Unità	mm
------	-------	----

MISD	Diametro	13
------	----------	----

DA	DATI ANALITICI	
DES	DESCRIZIONE	
DESO	Indicazioni sull'oggetto	Asse di bronzo: zecca di Ravenna, autorità emittente: Tiberius. Al diritto testa radiata di Augusto volta a sinistra, al rovescio Ara Providentiae Augusti con porta a doppio battente sormontata da decorazioni a forma di corni.
ISR	ISCRIZIONI	
ISRC	Classe di appartenenza	monetale
ISRL	Lingua	Latino
ISRS	Tecnica di scrittura	a conio
ISRP	Posizione	diritto
ISRI	Trascrizione	AVGVSTVS PATER
ISR	ISCRIZIONI	
ISRC	Classe di appartenenza	monetale
ISRL	Lingua	Latino
ISRS	Tecnica di scrittura	a conio
ISRP	Posizione	rovescio, sulla porta del tempio
ISRI	Trascrizione	PROVIDENT S C
NSC	Notizie storico-critiche	Coniata da Tiberio per onorare Augusto. Frammento usato probabilmente come quadrante. Lo studio delle monete romane, rinvenute nelle zone limitrofe alla città e donate da Ugo Golinelli al Museo Archeologico di Bagnara di Romagna, si deve a Stefano Conti, studioso e ricercatore storico-numismatico locale.
CO	CONSERVAZIONE	
STC	STATO DI CONSERVAZIONE	
STCC	Stato di conservazione	frammento
DO	FONTI E DOCUMENTI DI RIFERIMENTO	
FTA	DOCUMENTAZIONE FOTOGRAFICA	
FTAX	Genere	documentazione allegata

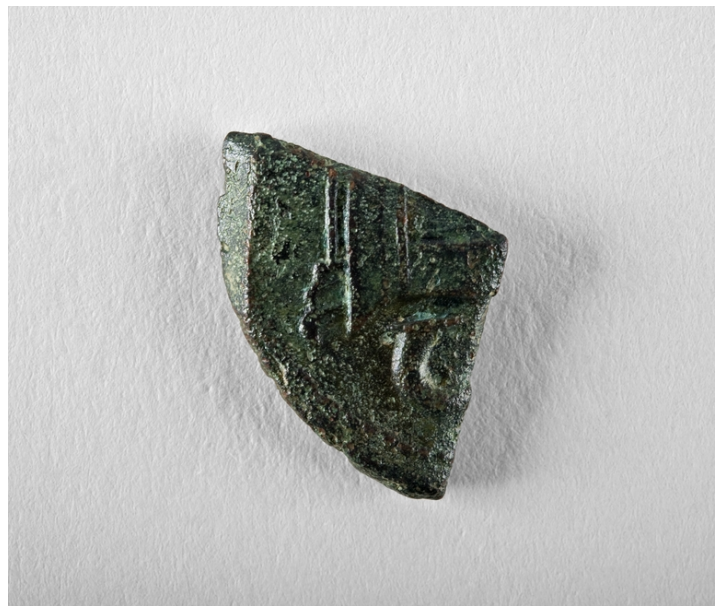
FTAZ Nome file



FTA DOCUMENTAZIONE FOTOGRAFICA

FTAX Genere documentazione allegata

FTAZ Nome file



CM COMPILAZIONE

CMP COMPILAZIONE

CMPD Data 2016

CMPN Nome Cossentino, Paola