

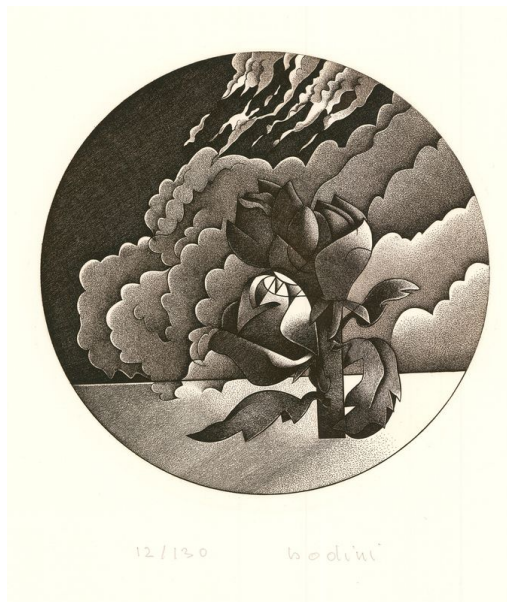
Identificativo Samira: 223303
 Codice regione: 08
 Numero catalogo generale: GSB09906
 ID Contenitore: RA009
 Definizione: stampa

CD CODICI		
TSK	Tipo scheda	S
NCT CODICE UNIVOCO		
NCTN	Numero catalogo generale	GSB09906
OG OGGETTO		
OGT OGGETTO		
OGTD	Definizione	stampa
SGT SOGGETTO		
SGTI	Identificazione	ELEMENTI NATURALI E OGGETTI VARI
SGTT	Titolo	Pallida restituisce al suo elemento il purpureo splendore casta rosa...
LC LOCALIZZAZIONE GEOGRAFICO-AMMINISTRATIVA		
PVC LOCALIZZAZIONE GEOGRAFICO-AMMINISTRATIVA ATTUALE		
PVCP	Provincia	RA
PVCC	Comune	Bagnacavallo
LDC COLLOCAZIONE SPECIFICA		
LDCN	Denominazione	Museo Civico delle Cappuccine
LDCM	Denominazione raccolta	Gabinetto delle Stampe
UB UBICAZIONE E DATI PATRIMONIALI		

INV	INVENTARIO DI MUSEO O DI SOPRINTENDENZA	
INVN	Numero	GSB09906
DT	CRONOLOGIA	
DTZ	CRONOLOGIA GENERICA	
DTZG	Secolo	sec. XX
DTS	CRONOLOGIA SPECIFICA	
DTSI	Da	1984
DTSF	A	1984
AU	DEFINIZIONE CULTURALE	
AUT	AUTORE	
AUTN	Nome scelto	Bodini Floriano
AUTA	Dati anagrafici	1933/ 2005
AUTH	Sigla per citazione	S08/00008145
EDT	EDITORI STAMPATORI	
EDTN	Nome	Edizioni d'Arte Cantini, Firenze
EDT	EDITORI STAMPATORI	
EDTN	Nome	Edizioni d'Arte Cantini, Firenze
TRT	TIRATURA	
TRTN	Numerazione	12 / 130
MT	DATI TECNICI	
MTC	Materia e tecnica	Acquaforte
MIS	MISURE	
MISU	Unità	mm
MISD	Diametro	220
MIF	MISURE FOGLIO	
MIFU	Unità	mm
MIFA	Altezza	500
MIFL	Larghezza	350

DA	DATI ANALITICI	
NSC	Notizie storico critiche	L'opera fa parte di una cartella a cura di Pietro Chiara, contenente cinque sonetti di Lùis de Gòngora y Argote e quattro incisioni di Floriano Bodini. Tiratura dell'opera conosciuta: XX + 130
DO	FONTI E DOCUMENTI DI RIFERIMENTO	
FTA	DOCUMENTAZIONE FOTOGRAFICA	

FTAZ Nome File



AN	ANNOTAZIONI	
OSS	Note e Osservazioni critiche	Nero