



Identificativo Samira: 222853
 Codice regione: 08
 Numero catalogo generale: GSB09456
 ID Contenitore: RA009
 Definizione: stampa

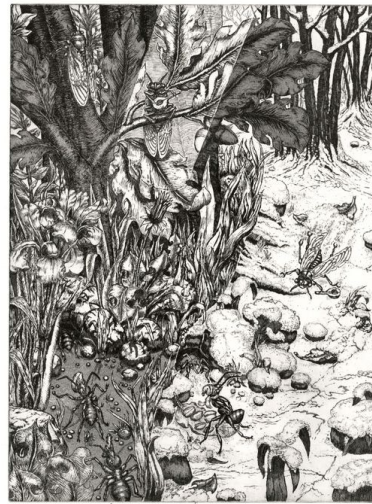
CD	CODICI	
TSK	Tipo scheda	S
NCT	CODICE UNIVOCO	
NCTN	Numero catalogo generale	GSB09456
OG	OGGETTO	
OGT	OGGETTO	
OGTD	Definizione	stampa
SGT	SOGGETTO	
SGTI	Identificazione	SOGGETTO STORICO, LETTERARIO O MITOLOGICO
SGTT	Titolo	Da Esopo: la cicala e la formica
LC	LOCALIZZAZIONE GEOGRAFICO-AMMINISTRATIVA	
PVC	LOCALIZZAZIONE GEOGRAFICO-AMMINISTRATIVA ATTUALE	
PVCP	Provincia	RA
PVCC	Comune	Bagnacavallo
LDC	COLLOCAZIONE SPECIFICA	
LDCN	Denominazione	Museo Civico delle Cappuccine
LDCU	Denominazione spazio viabilistico	Via Vittorio Veneto, 1/a
LDCM	Denominazione raccolta	Gabinetto delle Stampe

UB	UBICAZIONE E DATI PATRIMONIALI	
INV	INVENTARIO DI MUSEO O DI SOPRINTENDENZA	
INVN	Numero	GSB09456
DT	CRONOLOGIA	
DTZ	CRONOLOGIA GENERICA	
DTZG	Secolo	sec. XXI
DTS	CRONOLOGIA SPECIFICA	
DTSI	Da	2006
DTSF	A	2006
AU	DEFINIZIONE CULTURALE	
AUT	AUTORE	
AUTR	Riferimento all'intervento	inventore/disegnatore/incisore
AUTN	Nome scelto	Rovai Danilo
AUTA	Dati anagrafici	1930/ 2019
EDT	EDITORI STAMPATORI	
EDTN	Nome	ROVAI Danilo
EDT	EDITORI STAMPATORI	
EDTN	Nome	ROVAI Danilo
MT	DATI TECNICI	
MTC	Materia e tecnica	Acquaforte
MTC	Materia e tecnica	Acquatinta
MIS	MISURE	
MISU	Unità	mm
MISA	Altezza	395
MISL	Larghezza	295
MIF	MISURE FOGLIO	
MIFU	Unità	mm
MIFA	Altezza	700

MIFL Larghezza 500

DA	DATI ANALITICI	
NSC	Notizie storico critiche	Tiratura dell'opera conosciuta: 30
DO	FONTI E DOCUMENTI DI RIFERIMENTO	
FTA	DOCUMENTAZIONE FOTOGRAFICA	

FTAZ Nome File



3/20 "2a. Esposizione: la Sicilia e la Toscana in D'Arco R. 05"