



ID Samira: 211910
 Tipo scheda: OA
 ID Contenitore: RA050
 Contenitore: Museo Internazionale delle Ceramiche in Faenza
 Numero di catalogo generale: 0F1330
 Oggetto: scultura
 Autore: Ewelt Ule

CD		CODICI	
TSK	Tipo scheda		OA
NCT		CODICE UNIVOCO	
NCTN	Numero di catalogo generale		0F1330
OG		OGGETTO	
OGT		OGGETTO	
OGTD	Oggetto		scultura
SGT		SOGGETTO	
SGTT	Titolo		Musk Ox
LC		LOCALIZZAZIONE GEOGRAFICO-AMMINISTRATIVA	
PVC		LOCALIZZAZIONE GEOGRAFICO-AMMINISTRATIVA	
PVCR	Regione		Emilia-Romagna
PVCP	Provincia		RA
PVCC	Comune		Faenza
LDC		COLLOCAZIONE SPECIFICA	
LDCN	Contenitore		Museo Internazionale delle Ceramiche in Faenza
LDCU	Denominazione spazio viabilistico		Viale Baccarini, 19
LDCM	Denominazione raccolta		Concorso 2015

UB	UBICAZIONE E DATI PATRIMONIALI	
INV	INVENTARIO DI MUSEO O SOPRINTENDENZA	
INVN	Numero	0F1330
DT	CRONOLOGIA	
DTZ	CRONOLOGIA GENERICA	
DTZG	Secolo	sec. XXI
DTS	CRONOLOGIA SPECIFICA	
DTSI	Da	2014
DTSF	A	2014
AU	DEFINIZIONE CULTURALE	
AUT	AUTORE	
AUTN	Autore	Ewelt Ule
AUTA	Dati anagrafici / estremi cronologici	1967/
ATB	AMBITO CULTURALE	
ATBD	Denominazione	ambito della Germania
MT	DATI TECNICI	
MTC	Materia e tecnica	terracotta chamottata / affumicata con sali metallici
MIS	MISURE DEL MANUFATTO	
MISU	Unità	cm
MISA	Altezza	40.5
MISL	Larghezza	46
MISP	Profondità	23
CO	CONSERVAZIONE	
STC	STATO DI CONSERVAZIONE	
STCC	Stato di conservazione	buono
DA	DATI ANALITICI	
DES	DESCRIZIONE	

DESO	Indicazioni sull'oggetto	Scultura a forma di bue muschiato con muso chino e una zampa anteriore sollevata in posizione d'attacco. La scultura poggia su un'alta base rettangolare. Nella parte posteriore della base è incisa una civetta, il marchio dell'artista.
------	--------------------------	--

STM STEMMI, EMBLEMI, MARCHI

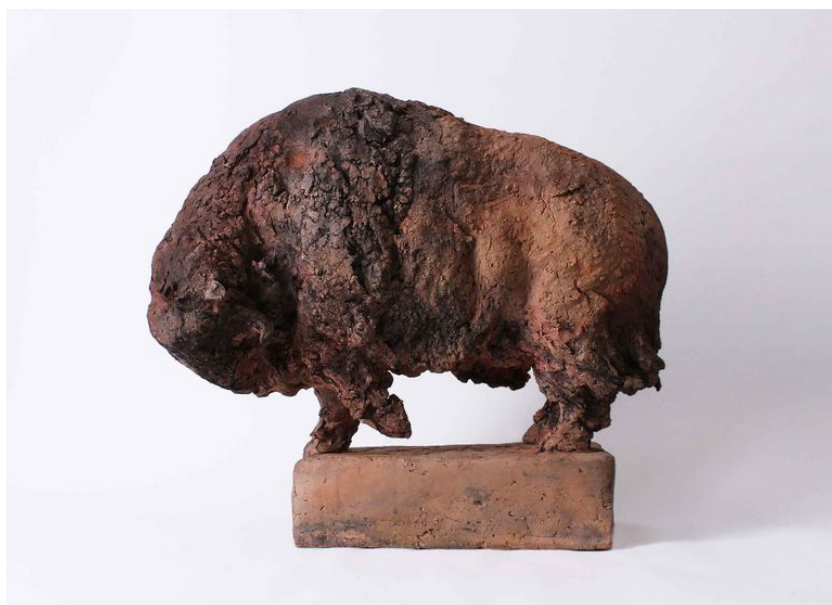
STMC	Classe di appartenenza	marca
STMQ	Qualificazione	di bottega
STMI	Identificazione	Ewelt Ule
STMD	Descrizione	civetta

DO FONTI E DOCUMENTI DI RIFERIMENTO

FTA DOCUMENTAZIONE FOTOGRAFICA

FTAX	Genere	documentazione allegata
FTAA	Autore	Giacometti Elena
FTAT	Note	vista frontale

FTAZ Nome file



FTA DOCUMENTAZIONE FOTOGRAFICA

FTAX	Genere	documentazione allegata
FTAA	Autore	Giacometti Elena
FTAT	Note	vista dietro

FTAZ Nome file



BIB BIBLIOGRAFIA

BIBX Genere bibliografia specifica

BIBD Anno di edizione 2015

BIBH Sigla per citazione 00040531

BIBN V., pp., nn. p. 65

MST MOSTRE

MSTT Titolo 59° Premio Faenza. Concorso Internazionale della Ceramica d'Arte Contemporanea

MSTL Luogo Faenza, MIC

MSTD Data 2015-2016

CM COMPILAZIONE

CMP COMPILAZIONE

CMPD Data 2016

CMPN Nome Dal Prato E.

AN ANNOTAZIONI