



ID Samira: 211816
 Tipo scheda: OA
 ID Contenitore: RA050
 Contenitore: Museo Internazionale delle Ceramiche in Faenza
 Numero di catalogo generale: 0F1326
 Oggetto: scultura
 Autore: Ruttenberg Kathy

CD	CODICI	
TSK	Tipo scheda	OA
NCT	CODICE UNIVOCO	
NCTN	Numero di catalogo generale	0F1326
OG	OGGETTO	
OGT	OGGETTO	
OGTD	Oggetto	scultura
SGT	SOGGETTO	
SGTT	Titolo	Lost at Sea
LC	LOCALIZZAZIONE GEOGRAFICO-AMMINISTRATIVA	
PVC	LOCALIZZAZIONE GEOGRAFICO-AMMINISTRATIVA	
PVCR	Regione	Emilia-Romagna
PVCP	Provincia	RA
PVCC	Comune	Faenza
LDC	COLLOCAZIONE SPECIFICA	
LDCN	Contenitore	Museo Internazionale delle Ceramiche in Faenza
LDCU	Denominazione spazio viabilistico	Viale Baccarini, 19
LDCM	Denominazione raccolta	Concorso 2015

UB	UBICAZIONE E DATI PATRIMONIALI	
INV	INVENTARIO DI MUSEO O SOPRINTENDENZA	
INVN	Numero	0F1326
DT	CRONOLOGIA	
DTZ	CRONOLOGIA GENERICA	
DTZG	Secolo	sec. XXI
DTS	CRONOLOGIA SPECIFICA	
DTSI	Da	2014
DTSF	A	2014
AU	DEFINIZIONE CULTURALE	
AUT	AUTORE	
AUTN	Autore	Ruttenberg Kathy
AUTA	Dati anagrafici / estremi cronologici	1957/
ATB	AMBITO CULTURALE	
ATBD	Denominazione	ambito degli Stati Uniti d'America
MT	DATI TECNICI	
MTC	Materia e tecnica	grès con smalti
MIS	MISURE DEL MANUFATTO	
MISU	Unità	cm
MISA	Altezza	67
MISL	Larghezza	40
MISP	Profondità	14.5
CO	CONSERVAZIONE	
STC	STATO DI CONSERVAZIONE	
STCC	Stato di conservazione	buono
DA	DATI ANALITICI	
DES	DESCRIZIONE	

DESO Indicazioni sull'oggetto Scultura femminile realizzata in grès con smalti. La figura femminile ha braccia aperte, indossa un abito dalla larga gonna e porta i capelli corti, in cima alla capigliatura è posta la coda con pinna caudale di una balena. Sul ventre è posato un pinguino, il muscolo del cuore è inserito sopra al petto, mentre due piccoli cetacei sono posti sulle gambe della figura. Sul retro della scultura sono inserite scritte incise.

NSC Notizie storico-critiche Premio d'onore della Presidenza della Camera dei Deputati della Repubblica Italiana al 59° Premio Faenza, Concorso Internazionale della Ceramica d'Arte Contemporanea, Faenza, 2015.

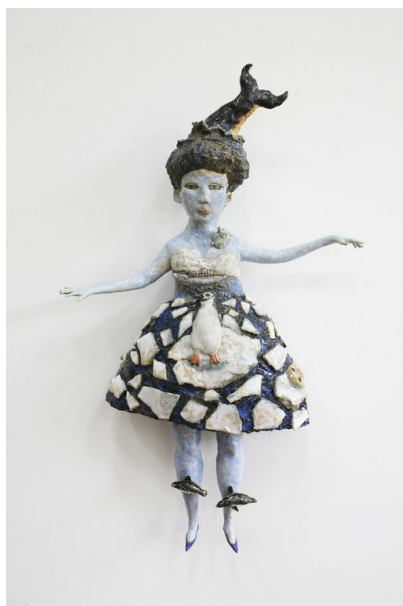
DO FONTI E DOCUMENTI DI RIFERIMENTO

FTA DOCUMENTAZIONE FOTOGRAFICA

FTAX Genere documentazione allegata

FTAT Note vista frontale

FTAZ Nome file



BIB BIBLIOGRAFIA

BIBX Genere bibliografia specifica

BIBD Anno di edizione 2015

BIBH Sigla per citazione 00040531

BIBN V., pp., nn. pp. 32-33

MST MOSTRE

MSTT Titolo 59° Premio Faenza. Concorso Internazionale della Ceramica d'Arte Contemporanea

MSTL Luogo Faenza, MIC

MSTD Data 2015-2016

MST MOSTRE

MSTT Titolo 59° Premio Faenza

MSTL Luogo Milano, Officine Saffi

MSTD Data 2016

CM COMPILAZIONE

CMP COMPILAZIONE

CMPD Data 2016

CMPN Nome Dal Prato E.

AN ANNOTAZIONI