



ID Samira: 210207
 Tipo scheda: OA
 ID Contenitore: MO027
 Contenitore: Museo della Ceramica
 Numero di catalogo generale: Maraz11
 Oggetto: piastrella
 Autore: Caruso Nino

CD	CODICI	
TSK	Tipo scheda	OA
NCT	CODICE UNIVOCO	
NCTN	Numero di catalogo generale	Maraz11
OG	OGGETTO	
OGT	OGGETTO	
OGTD	Oggetto	piastrella
LC	LOCALIZZAZIONE GEOGRAFICO-AMMINISTRATIVA	
PVC	LOCALIZZAZIONE GEOGRAFICO-AMMINISTRATIVA	
PVCR	Regione	Emilia-Romagna
PVCP	Provincia	MO
PVCC	Comune	Fiorano Modenese
LDC	COLLOCAZIONE SPECIFICA	
LDCN	Contenitore	Museo della Ceramica
LDCC	Complesso monumentale di appartenenza	Castello di Spezzano
LDCU	Denominazione spazio viabilistico	Via Castello, 12 (c/o Castello)
UB	UBICAZIONE E DATI PATRIMONIALI	
INV	INVENTARIO DI MUSEO O SOPRINTENDENZA	

INVN	Numero	Maraz11
DT	CRONOLOGIA	
DTZ	CRONOLOGIA GENERICA	
DTZG	Secolo	sec. XX
DTS	CRONOLOGIA SPECIFICA	
DTSI	Da	1970
DTSV	Validità	ca.
DTSF	A	1979
DTSL	Validità	ca.
AU	DEFINIZIONE CULTURALE	
AUT	AUTORE	
AUTR	Riferimento all'intervento	designer
AUTN	Autore	Caruso Nino
AUTA	Dati anagrafici / estremi cronologici	1928/ 2017
ATB	AMBITO CULTURALE	
ATBD	Denominazione	Marazzi, Sassuolo, Emilia-Romagna
ATBR	Riferimento all'intervento	produzione
MT	DATI TECNICI	
MTC	Materia e tecnica	gres porcellanato smaltato
MIS	MISURE DEL MANUFATTO	
MISU	Unità	cm
MISA	Altezza	33
MISL	Larghezza	24
CO	CONSERVAZIONE	
STC	STATO DI CONSERVAZIONE	
STCC	Stato di conservazione	buono
DA	DATI ANALITICI	

DES DESCRIZIONE

DESO Indicazioni sull'oggetto Collezione "Canne d'organo". Piastrella frangisole tridimensionale, realizzata a colaggio, cottura a 1280°.

DO FONTI E DOCUMENTI DI RIFERIMENTO

FTA DOCUMENTAZIONE FOTOGRAFICA

FTAX Genere documentazione allegata

FTAA Autore Guglielmo Mario

FTAZ Nome file

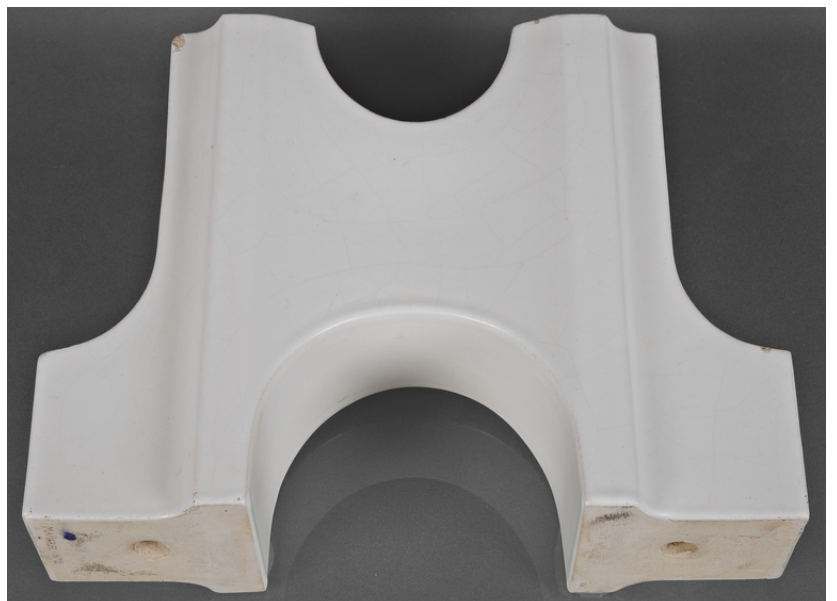


FTA DOCUMENTAZIONE FOTOGRAFICA

FTAX Genere documentazione allegata

FTAA Autore Guglielmo Mario

FTAZ Nome file



CM COMPILAZIONE

CMP COMPILAZIONE

CMPD Data 2016

CMPN Nome Dal Prato E.

AN ANNOTAZIONI