

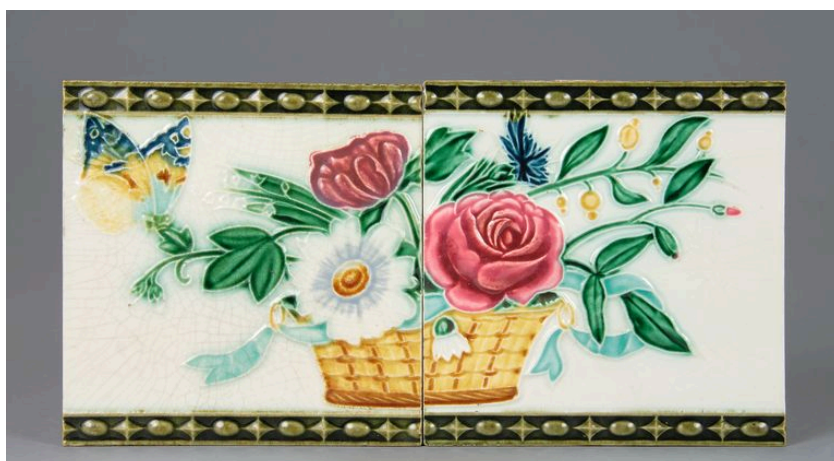
ID Samira: 207841
 Tipo scheda: OA
 ID Contenitore: RA050
 Località: Faenza
 Contenitore: Museo Internazionale delle Ceramiche in Faenza
 Numero di catalogo generale: 0F1315
 Oggetto: composizione di mattonelle

CD		CODICI	
TSK	Tipo scheda		OA
NCT		CODICE UNIVOCO	
NCTN	Numero di catalogo generale		0F1315
OG		OGGETTO	
OGT		OGGETTO	
OGTD	Oggetto		composizione di mattonelle
QNT		QUANTITA'	
QNTN	Numero		2
LC		LOCALIZZAZIONE GEOGRAFICO-AMMINISTRATIVA	
PVC		LOCALIZZAZIONE GEOGRAFICO-AMMINISTRATIVA	
PVCR	Regione		Emilia-Romagna
PVCP	Provincia		RA
PVCC	Comune		Faenza
PVCL	Località		Faenza
LDC		COLLOCAZIONE SPECIFICA	
LDCN	Contenitore		Museo Internazionale delle Ceramiche in Faenza
LDCU	Denominazione spazio viabilistico		Viale Baccarini, 19

UB	UBICAZIONE E DATI PATRIMONIALI	
INV	INVENTARIO DI MUSEO O SOPRINTENDENZA	
INVN	Numero	0F1315
DT	CRONOLOGIA	
DTZ	CRONOLOGIA GENERICA	
DTZG	Secolo	sec. XX
DTZS	Frazione di secolo	inizio
AU	DEFINIZIONE CULTURALE	
ATB	AMBITO CULTURALE	
ATBD	Denominazione	manifattura SM-Morialmé, Belgio
MT	DATI TECNICI	
MTC	Materia e tecnica	terraglia dipinta/ invetriata
MIS	MISURE DEL MANUFATTO	
MISU	Unità	cm
MISA	Altezza	15.3
MISL	Larghezza	30.6
MISS	Spessore	1
MISV	Varie	mattonella singola: 15.3 x 15.3
CO	CONSERVAZIONE	
STC	STATO DI CONSERVAZIONE	
STCC	Stato di conservazione	buono
DA	DATI ANALITICI	
DES	DESCRIZIONE	
DESO	Indicazioni sull'oggetto	Composizione di due mattonelle decorate con cestino di fiori e farfalla a rilievo e in policromia. Marchio (?) nel retro.
DO	FONTI E DOCUMENTI DI RIFERIMENTO	
FTA	DOCUMENTAZIONE FOTOGRAFICA	
FTAX	Genere	documentazione allegata
FTAA	Autore	Giacometti Elena

FTAT Note vista di insieme

FTAZ Nome file



FTA DOCUMENTAZIONE FOTOGRAFICA

FTAX Genere documentazione allegata

FTAA Autore Giacometti Elena

FTAT Note vista di insieme verso

FTAZ Nome file



CM COMPILAZIONE

CMP COMPILAZIONE

CMPD Data 2016

CMPN Nome Rondelli P.

AN ANNOTAZIONI