



ID Samira: 207718
 Tipo scheda: OA
 ID Contenitore: PR026
 Contenitore: Museo Glauco Lombardi
 Numero di catalogo generale: 00000345
 Oggetto: dipinto
 Soggetto: alberi al tramonto
 Autore: Corot Jean-Baptiste-Camille

CD		CODICI	
TSK	Tipo scheda	OA	
NCT		CODICE UNIVOCO	
NCTN	Numero di catalogo generale	00000345	
OG		OGGETTO	
OGT		OGGETTO	
OGTD	Oggetto	dipinto	
SGT		SOGGETTO	
SGTI	Soggetto	alberi al tramonto	
SGTT	Titolo	Tramonto	
LC		LOCALIZZAZIONE GEOGRAFICO-AMMINISTRATIVA	
PVC		LOCALIZZAZIONE GEOGRAFICO-AMMINISTRATIVA	
PVCR	Regione	Emilia-Romagna	
PVCP	Provincia	PR	
PVCC	Comune	Parma	
LDC		COLLOCAZIONE SPECIFICA	
LDCN	Contenitore	Museo Glauco Lombardi	
LDCC	Complesso monumentale di appartenenza	Palazzo di Riserva	

LDCU Denominazione spazio viabilistico Strada G. Garibaldi, 15

UB UBICAZIONE E DATI PATRIMONIALI

INV INVENTARIO DI MUSEO O SOPRINTENDENZA

INVN Numero 625

INV INVENTARIO DI MUSEO O SOPRINTENDENZA

INVN Numero 95 bis

DT CRONOLOGIA

DTZ CRONOLOGIA GENERICA

DTZG Secolo sec. XIX

AU DEFINIZIONE CULTURALE

AUT AUTORE

AUTS Riferimento all'autore scuola

AUTN Autore Corot Jean-Baptiste-Camille

AUTA Dati anagrafici / estremi cronologici 1796/ 1875

MT DATI TECNICI

MTC Materia e tecnica carta/ pittura a olio

MIS MISURE DEL MANUFATTO

MISU Unità cm

MISA Altezza 19

MISL Larghezza 12.5

MISV Varie con cornice cm 42.1 x 28.7 x 6.8

CO CONSERVAZIONE

STC STATO DI CONSERVAZIONE

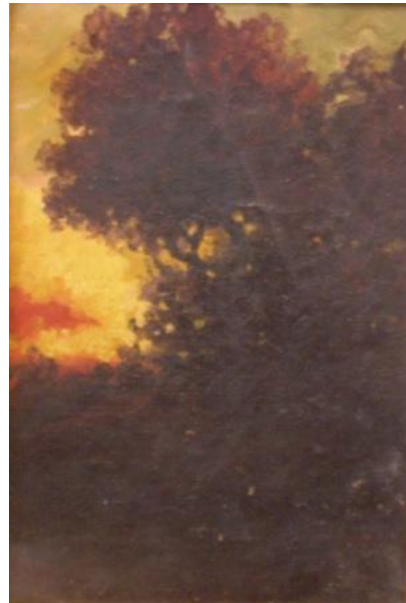
STCC Stato di conservazione buono

DO FONTI E DOCUMENTI DI RIFERIMENTO

FTA DOCUMENTAZIONE FOTOGRAFICA

FTAX Genere documentazione esistente

FTAZ Nome file



BIB BIBLIOGRAFIA

BIBX	Genere	bibliografia specifica
BIBA	Autore	Bianchi M.
BIBD	Anno di edizione	2011
BIBH	Sigla per citazione	00042034
BIBN	V., pp., nn.	p. 119

AN ANNOTAZIONI